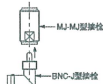


## 仕様

型式	移動局車載用穴開けタイプ基台	
型名	WH-BANL-M6-09	WH-BABL-M6-09
入力インピーダンス	公称50Ω	
絶縁抵抗	給電点にて乾燥時 DC500Vにて500MΩ以上	
耐電圧	給電点にて乾燥時 AC1000Vを1分間加え異常ないこと	
アンテナ取付部径	M6×1 (ねじ切りベース)	
無線接続機構径	N-1型	BNC-1型
質量	約0.1kg	
取付場所	ルーフトップ	
付属品	保護シール 1枚	取扱説明書 1部 調整ワッシャーA 1個 調整ワッシャーB 1個

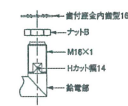
### BNC-1型接続の場合

BNC-1型接続はM.J.M.型のハット帽から、突き当りまでなします。

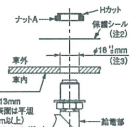


### 標準取付穴φ16の場合

1 給電点にナットBを突き当りまでなします。仮止めします。車台内側裏面16φを鉛筆線に引きます。

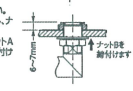


2 ナットAのネジ穴をこらなる際、ハット帽を上側にし、取付けを仮めてください。

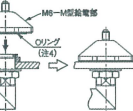


3 予め塗料(粉)に保護シールを貼ってください。車載部を車内側から取付穴φ16に押し込み、ナットAを車外側より取付けます。給電部の上部が0mm~7mmの位置までナットAを突き当り止めて、ナットBを上方向に締めます。(注1)

ナット調整締付トルク:  
250~350N・cm(2.5~3.5N・m) (注5)



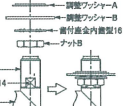
4 Oリングが装着されたM6-M8型絶縁電線管をナットAに取付けます。M6-M8型絶縁電線管取付トルク:  
250~350N・cm(2.5~3.5N・m) (注5)



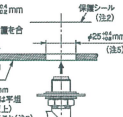
- 注1) 手締めにて締付けの場合、ねじが緩む可能性があるため、必ず「トルクセンサー」をご使用ください。  
 注2) 車台に穴、3φの付着がないことを確認してください。車台と絶縁シールの穴を合わせてください。  
 注3) 標準取付穴は、必ずφ16~17mmの範囲で開けてください。範囲外は防水が保てません。  
 注4) M6-M8型絶縁電線管にOリングが装着されていることを確認して、取付けをおこなってください。  
 注5) φ25の取付穴は、必ずφ25±0.25.4mmの範囲で開けてください。範囲外の場合は防水が保てません。  
 注6) 車台はステンレス鋼の取付穴がない場合は、500N・cm(5N・m)以上で締めた場合、Oリングの破損する恐れがありますのでご注意ください。  
 注7) 取付穴にあらかじめの保護をしてください。  
 注8) MS B 0601 : 2001 Rn 1.8φ 幅当たは、ねじ締めが効かないこと。

### 取付穴φ25の場合

1 絶縁部にナットBを突き当りまでなします。仮止めします。車台内側裏面18φ、調整ワッシャーA、調整ワッシャーB、車載部内径φ16の穴を開けおきます。



2 絶縁部を車内側から取付穴φ25に押し込みます。給電部に保護シールを貼って、位置を合わせ取付けます。



3 ナットAのハット帽をM6-M8型絶縁電線管に押し込み、ナットAとM6-M8型絶縁電線管が同じ高さになるまでなします。



4 Oリングが装着されたM6-M8型絶縁電線管を車外側から取付けます。M6-M8型絶縁電線管取付トルク:  
250~350N・cm(2.5~3.5N・m) (注5)



## 日本アンテナ

## 取扱説明書

## 穴開け取付ベース

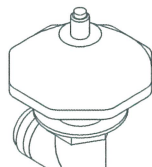
### ルーフトップ取付式

種別	型名
穴開けタイプ基台	WH-BANL-M6-09
	WH-BABL-M6-09

このたびは、日本アンテナの車載用穴開け取付ベースをお求めいただきまして誠にありがとうございます。ご使用前にこの「取扱説明書」をよくお読みの上、正しくお使いください。お読みになった後は、いつでも見られるところに必ず保存してください。また、正しく安全にお使いいただくため、ご使用前に必ず「安全上のご注意」をごらんください。

平成21年 保安基準適合製品

第18条細目告示第2節第100条の4項に適合した製品です。



RoHS指令対応製品

### ■特長

●車体の取付板厚0.8~13mmまで取付が可能です。

### 安全上のご注意

#### 絵表示について

この「安全上のご注意」、「取扱説明書」および「取付ベース」の表示では、製品を安全に正しくお使いいただき、お使いになるかたや他の人への危害や財産への損害を未然に防止するために、いろいろな絵表示をしています。その表示の意味は次のようになっています。内容をよくご理解してから本文をお読みください。



警告

この表示を無視したり、誤った取扱いをすると、人が死亡または重傷を負う可能性が想定される内容を示しています。



注意

この表示を無視したり、誤った取扱いをすると、人が傷害を負う可能性が想定される内容および物的損害のみの発生が想定される内容を示しています。



注意

△記号は注意(注意・警告を含む)を促す内容があることを告げるものです。図の中に具体的な注意事項(左側の場合は警告または注意)が記されています。



注意

○記号は禁止の行為であることを告げるものです。図の中や近くに具体的な禁止内容(左側の場合は強制禁止)が描かれています。



注意

●記号は行為を強制したり指示する内容を告げるものです。図の中に具体的な指示内容が描かれています。



警告

●雷が降りたら、アンテナやケーブルには触れないでください。感電の原因となります。



注意

●台風の後や積雪の後などは、アンテナや取付金具に腐みや異状が生じることがあります。そのままにすると破損したりして、けがの原因になることがあります。点検は、定期的におこなってください。  
 ●比較的大きな揺動(地震)への取付けは避けてください。エレメントが破損する場合があります。

情報通信が仕事です。

日本アンテナ株式会社

本社 / 〒116-8681 東京都荒川区西尾久7-49-8 番 (03) 3893-6221 (4F)

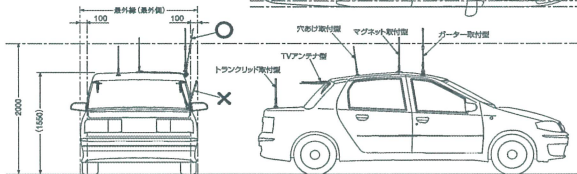
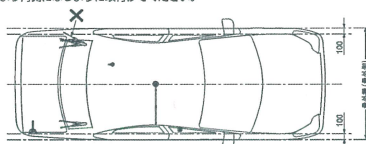
※設置方法のため、仕様・外観の一部を予告なく変更することがあります。

DM-P500-48100 2011年7月

## 取付上の注意事項

- 車両へのアンテナの取付けは、すべてアンテナエレメントが垂直になるように取付けてください。アンテナが垂直方向に対して30°以上傾いていると満足な通信ができない場合があります。
- アンテナの取付場所はアンテナの電磁気性能を充分に発揮できるよう、アンテナの周辺に障害物のない位置を選んで取付けてください。障害物はアンテナの放射効率を低下させるとともに、水平面指向特性を悪化させる原因となりますので、できるだけ離して取付けてください。
- 自動車の屋根が鉄材以外の樹脂などを使用している車、および傾斜がある車などは原則として使用できません。
- 屋根の低い場所や、洗車時の際はエレメントをはずしてください。
- 基部などの取付けは車両の最外縁より内側に取付けてください。
- アンテナの先端が地上2m未満の位置の場合、最外縁より100mm以上内側になるように取付けてください。
- アンテナの先端が2m以上の場合、先端は最外縁より内側になるように取付けてください。

上記に従って取付けがされていない場合、保安基準に抵触し、車検に通らない場合がございますので、十分にご注意ください。

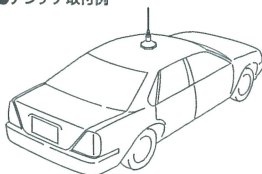


## 製品の保証

この製品の保証期間は、商品お引き渡しの日から1年間です。保証期間内に取扱説明書の記載事項に従った正常な使用状況で故障した場合、ご購入店または弊社支店営業所へお問い合わせください。

## 取付方法

### ●アンテナ取付例



### エレメントの取付時の注意点



ばね金がかかりとつぶれ、各部品間に隙間が無いことをご確認ください。(上記参照)

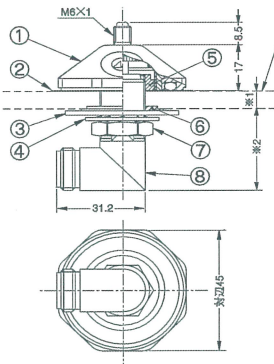
推奨締付トルク：  
250～400N・cm (2.5～4N・m)

※500N・cm (5N・m) 以上で締付けた場合、ねじが破損する恐れがございますので、ご注意ください。

## 各部の名称

単位：mm

### ●WH-BANL-M6-09



車体取付穴φ16またはφ25  
取付板厚 0.8～13mm  
取付部の表面は平坦 (R3500以上)  
かつ平滑であること ※3

φ25の穴が開いている場合は  
調整ワッシャーA,B使用のこと

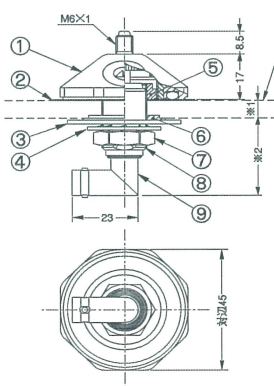
取付板厚(※1)	2mm	5mm	8mm	13mm
※2 寸法	195mm	32mm	29mm	24mm

注) φ16穴取付時は調整ワッシャーA,Bは使用はす  
※3 JIS B 0801 : 2001 Fl.1, 6a  
相当または、より厳格が細かいこと

部品	名 称	個数	材質・処理
1	MB-M型給電部	1	樹脂ASA色 黒色
2	保 護 シ ー ル	1	
3	調整ワッシャー-B	1	C3804-Ep/Ni
4	取付金具内側型1B	1	SUS
5	ナ ッ ト A	1	C3804-Ep/Ni
6	調整ワッシャー-A	1	C3804-Ep/Ni
7	ナ ッ ト B	1	C3804-Ep/Ni
8	M.J.-N.J型蓋栓	1	

### ●WH-BABL-M6-09

単位：mm



車体取付穴φ16またはφ25  
取付板厚 0.8～13mm  
取付部の表面は平坦 (R3500以上)  
かつ平滑であること ※3

φ25の穴が開いている場合は  
調整ワッシャーA,B使用のこと

取付板厚(※1)	2mm	5mm	8mm	13mm
※2 寸法	135mm	32mm	29mm	24mm

注) φ16穴取付時は調整ワッシャーA,Bは使用はす  
※3 JIS B 0801 : 2001 Fl.1, 6a  
相当または、より厳格が細かいこと

部品	名 称	個数	材質・処理
1	MB-M型給電部	1	樹脂ASA色 黒色
2	保 護 シ ー ル	1	
3	調整ワッシャー-B	1	C3804-Ep/Ni
4	取付金具内側型1B	1	SUS
5	ナ ッ ト A	1	C3804-Ep/Ni
6	調整ワッシャー-A	1	C3804-Ep/Ni
7	ナ ッ ト B	1	C3804-Ep/Ni
8	M.J.-M.J型蓋栓	1	
9	MP-NC15型蓋栓	1	