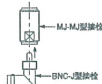


## 仕様

型式	移動局車載用穴明けタイプ基台	
型名	WH-BANL-M6-09	WH-BABL-M6-09
入ラインダンス	公称50Ω	
絶縁抵抗	絶縁点にて乾燥時 DC500Vにて500MΩ以上	
耐電圧	絶縁点にて乾燥時 AC1000Vを1分間加え異常ないこと	
アンテナ取付部接栓	M6×1 (ねじ切りベース)	
無線接続部接栓	N-J型	BNC-J型
質量	約0.1kg	
取付場所	ルーフトップ	
付属品	保護シール 1枚	取扱説明書 1部 調整ワッシャーA 1個 調整ワッシャーB 1個

### BNC-J型接栓の場合

BNC-J型接栓をM-J-M型のコット割から、突き当りまでねじ込みます。

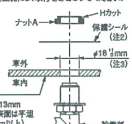


### 標準取付穴φ16の場合

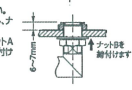
1 絶縁点にナットBを突き当りまでねじ込み、仮止めします。車行直内側面16mm絶縁部に接します。



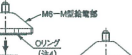
2 ナットAのねじ穴をこらう際、ヒコット割を上側にし、取付穴を合わせてください。



3 予め取付(取り)に調整シールを巻いてください。絶縁部を直内側面から取付穴φ16mmに押し、ナットAを車外側より挿入します。絶縁部の上面が0mm~7mmの位置までナットAをねじ込み、仮止めして、ナットBを上方向に挿入します。(注1)  
ナット調整トルク:  
250~350N・cm(2.5~3.5N・m) (注5)



4 Oリングが装着されたM6-M型絶縁部をナットAへ挿入します。M6-M型絶縁部推奨取付トルク:  
250~350N・cm(2.5~3.5N・m) (注5)



- 注1) 手締めにて挿入した場合、ねじり傷み可能性があるため、必ず「シキヤンキー」をご使用ください。  
注2) 取付後、この取付穴がはくごを溜めくたない。車体と調整ワッシャーの穴を合わせてください。  
注3) 標準取付穴は、必ずφ16~17mmの範囲で開けてください。絶縁部は必ず水が保たれます。  
注4) M6-M型絶縁部にOリングが装着されていることを確認して、取付穴を合わせてください。  
注5) φ25の取付穴は、必ずφ25±0.25-0.4mmの範囲で開けてください。絶縁部の場合は必ず水が保たれます。  
注6) 各取付穴(エレメントの取付穴ではない)は、500N・cm(5N・m)以上、調整トルクを掛ける必要がありますのでご注意ください。  
注7) 取付後に防水の確認をしてください。  
注8) NS B 0901 : 2001 Ra1.6 粗さまたは、より粗さが望ましいと。

情報通信が仕事です。

**日本アンテナ株式会社**

本社 〒116-8561 東京都荒川区西尾久7-49-8 ☎(03) 3893-6821 (4ft)

※製品改良のため、仕様、外観の一部を予告なく変更することがあります。

©MPSO-J48 00 2011年7月

日本アンテナ

## 取扱説明書

## 穴明け取付ベース

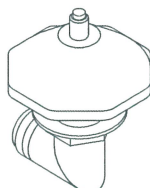
### ルーフトップ取付式

種別	型名
穴明けタイプ基台	WH-BANL-M6-09
	WH-BABL-M6-09

このたびは、日本アンテナの車載用穴明け取付ベースをお求めいただきまして誠にありがとうございました。ご使用前にこの「取扱説明書」をよくお読みの上、正しくお使いください。お読みになった後は、いつでも見られるところに必ず保存してください。また、正しく安全にお使いいただくため、ご使用前に必ず「安全上のご注意」をごらんください。

平成21年 保安基準適合製品

第18条細目告示第2節第100条の4項に適合した製品です。



RoHS指令対応製品

### ■特長

●車体の取付板厚0.8~1.3mmまで取付が可能です。

### 安全上のご注意

#### 絵表示について

この「安全上のご注意」、「取扱説明書」および製品の表示では、製品を安全に正しくお使いいただき、お使いになるかたや他人への危害や財産への損害を未然に防止するために、いろいろな絵表示をしています。その表示と意味は次のようになります。内容をよく理解してから本文をお読みください。

	<b>警告</b> この表示を無視したり、誤った取扱いをすると、人が死亡または重傷を負う可能性が想定される内容を示しています。
	<b>注意</b> この表示を無視したり、誤った取扱いをすると、人が傷害を負う可能性が想定される内容および物的損害のみの発生が想定される内容を示しています。
	△記号は注意(注意・警告を含む)を促す内容があることを告げるものです。図の中に具体的な注意事項(左側の場合は警告または注意)が描かれています。
	⊘記号は禁止の行為であることを告げるものです。図の中や近くに具体的な禁止内容(左側の場合は禁止触れ)が描かれています。
	●記号は行為を強制したり指示する内容を含みます。図の中に具体的な指示内容が描かれています。

#### 警告

●雷が降りたら、アンテナやケーブルには触れなくてください。感電の原因となります。

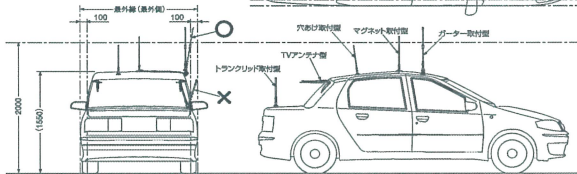
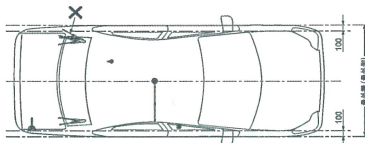
#### 注意

- 台風の後や積雪の後などは、アンテナや取付金具に腐みや異状が生じることがあります。そのままにすると破損したりして、けがの原因になります。点検は、定期的におこなってください。
- 比較的重い動きの大きい車両への取付は避けてください。エレメントが破損する場合があります。

## 取付上の注意事項

- 車両へのアンテナの取付けは、すべてアンテナエレメントが垂直になるように取付けてください。アンテナが垂直方向に対して30°以上傾いていると満足な通信ができない場合があります。
- アンテナの取付け場所はアンテナの電気的性能を充分に発揮できるよう、アンテナの周辺に障害物のない位置を選んで取付けてください。障害物はアンテナの放射効率を低下させるとともに、水平指向特性を悪化させる原因となりますので、できるだけ避けて取付けてください。
- 自動車の屋根が鉄材以外の樹脂などを使用している車、および傾斜が急がある車などは原則として使用できません。
- 屋根の低い場所や、走行時の際はエレメントをはずしてください。
- 基部などの取付けは車両の最外縁より内側に取付けてください。
- アンテナの先端が地上2m未満の位置の場合、最外縁より100mm以上内側になるように取付けてください。
- アンテナの先端が2m以上の場合、先端は最外縁より内側になるように取付けてください。

上記に従って取付けがされていない場合、保安基準に抵触し、車検に通らない場合がございますので、十分にご注意ください。

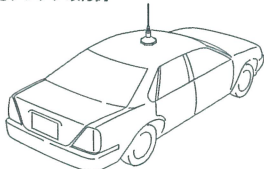


## 製品の保証

この製品の保証期間は、商品お引き渡しの日から1年間です。保証期間内に取扱説明書の記載事項に従った正常な使用状況で故障した場合、ご購入店または弊社支店営業所へお問い合わせください。

## 取付方法

### ●アンテナ取付例



### エレメントの取付時の注意点



ばね座金もしっかりとつぶれ、各部品間に隙間が無いことをご確認ください。(上記参照)

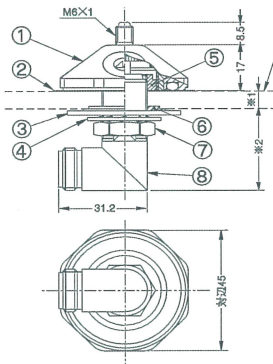
推奨締付トルク:  
250~400N・cm (2.5~4N・m)

※500N・cm (5N・m) 以上で締付た場合、ねじが破損する恐れがございますので、ご注意ください。

## 各部の名称

### ●WH-BANL-M6-09

単位：mm



車体取付穴φ16またはφ25  
取付板厚 0.8~13mm  
取付部の表面は平滑 (R3500以上)  
かつ平滑であること ※3  
φ25の穴が開いている場合は  
調整ワッシャーA,B使用のこと

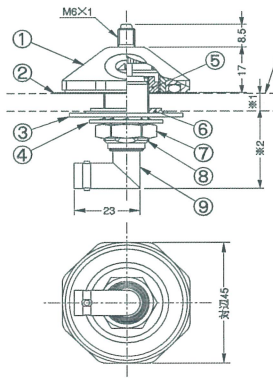
取付板厚(※1)	2mm	5mm	8mm	13mm
※2 寸法	35mm	32mm	29mm	24mm

注) φ16取付時は調整ワッシャーA,Bは使用はす  
※3 JIS B 0501 : 2001 Fl.1, 5a  
組立または、より幅さが細かいこと

部品	名称	数量	材質・処理
1	MB-M型調整部	1	樹脂ASA色 黒色
2	保護シール	1	
3	調整ワッシャー-B	1	C3B04-Ep/NI
4	車体固定用調整1B	1	SUS
5	ナット A	1	C3B04-Ep/NI
6	調整ワッシャー-A	1	C3B04-Ep/NI
7	ワッシャー B	1	C3B04-Ep/NI
8	M.J-N.J型調整	1	

### ●WH-BABL-M6-09

単位：mm



車体取付穴φ16またはφ25  
取付板厚 0.8~13mm  
取付部の表面は平滑 (R3500以上)  
かつ平滑であること ※3  
φ25の穴が開いている場合は  
調整ワッシャーA,B使用のこと

取付板厚(※1)	2mm	5mm	8mm	13mm
※2 寸法	35mm	32mm	29mm	24mm

注) φ16取付時は調整ワッシャーA,Bは使用はす  
※3 JIS B 0501 : 2001 Fl.1, 5a  
組立または、より幅さが細かいこと

部品	名称	数量	材質・処理
1	MB-M型調整部	1	樹脂ASA色 黒色
2	保護シール	1	
3	調整ワッシャー-B	1	C3B04-Ep/NI
4	車体固定用調整1B	1	SUS
5	ナット A	1	C3B04-Ep/NI
6	調整ワッシャー-A	1	C3B04-Ep/NI
7	ワッシャー B	1	C3B04-Ep/NI
8	M.J-M.J型調整	1	
9	MP-NC.L型調整	1	