

# 家庭用受信機器 HOME RECEPTION EQUIPMENT

<p>受信システム例</p>  <p>P.39</p>	<p>BS・110° CSアンテナ</p>  <p>P.40</p>	<p>CSアンテナ</p>  <p>P.41</p>	<p>チェッカー</p>  <p>P.42</p>	<p>薄型UHFアンテナ</p>  <p>P.44~49</p>
<p>UHFアンテナ</p>  <p>P.50~52</p>	<p>FMアンテナ</p>  <p>P.53</p>	<p>室内アンテナ</p>  <p>P.53~54</p>	<p>アンテナ取付金具 他</p>  <p>P.54~59</p>	<p>混合器</p>  <p>P.59~60</p>
<p>フィルター</p>  <p>P.60</p>	<p>CS・BSラインブースター</p>  <p>P.62</p>	<p>電源着脱型ブースター 電源分離型ブースター</p>  <p>P.63~70</p>	<p>コンセントブースター</p>  <p>P.71</p>	<p>卓上型ブースター</p>  <p>P.71~73</p>
<p>雷サージプロテクタ</p>  <p>P.74</p>	<p>分配器</p>  <p>P.75~77</p>	<p>テレビコンセント</p>  <p>P.78</p>	<p>パソコン用受信機器</p>  <p>P.79</p>	<p>整合器</p>  <p>P.80</p>
<p>各種切換器</p>  <p>P.81</p>	<p>テレビプラグ</p>  <p>P.81</p>	<p>パーツ・アクセサリ</p>  <p>P.82~83</p>	<p>テレビ配線ケーブル</p>  <p>P.84</p>	<p>ドラム巻きケーブル / 箱入りケーブル</p>  <p>P.85</p>
<p>HDMIケーブル</p>  <p>P.85</p>				

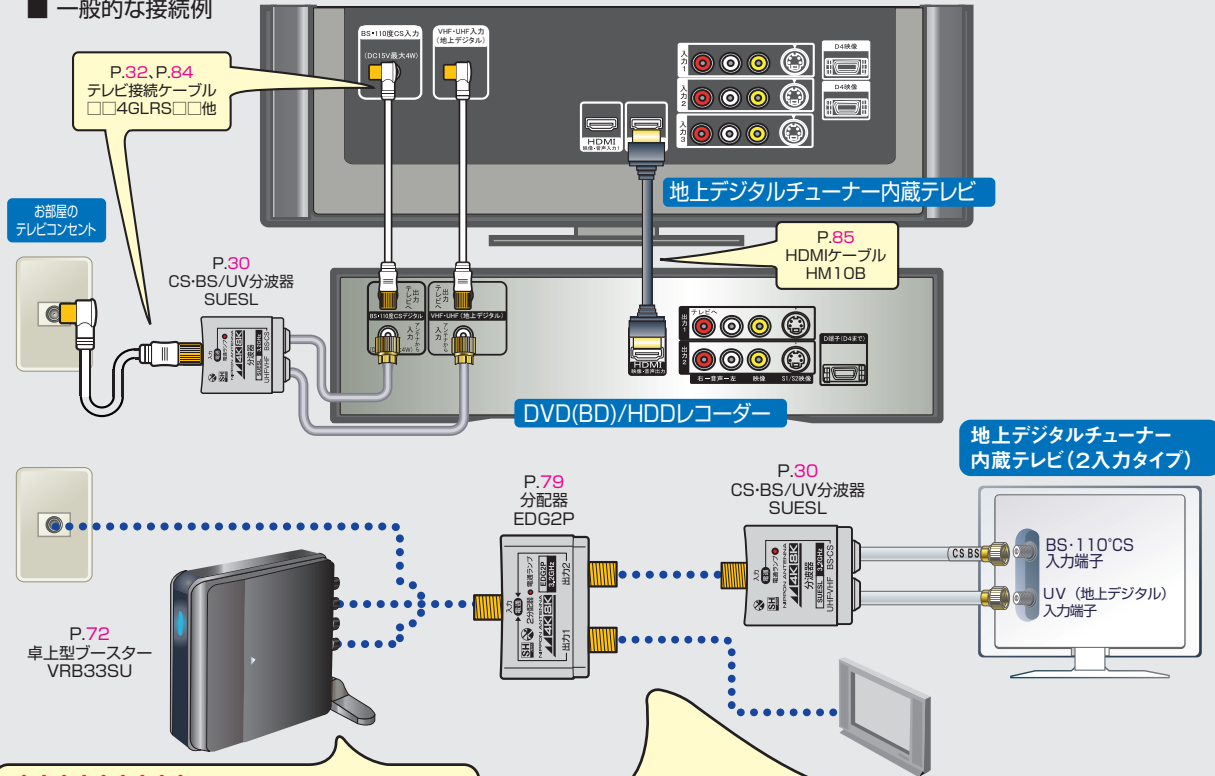
### 室内テレビ配線システム例

INDIVIDUAL RECEPTION SYSTEM

#### ■ テレビコンセントからテレビまでの配線例

● デジタルテレビの入力端子は、「地上放送」と「BS・110°CS」に分かれているのでCS・BS/UV分波器を用いてから各入力端子に接続します。

##### ■ 一般的な接続例

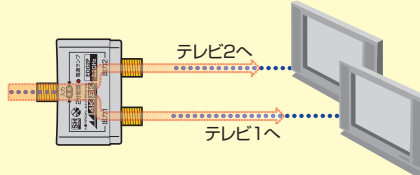


分配器を追加すると電波が弱まってしまうので、画面にモザイク状のブロックノイズが現れる事があります。

分配器の手前にブースターを挿入すると電波を大きくする事ができるので、それらの不良画面を改善する事ができます。



テレビの台数を増やしたい時に分配器をします。

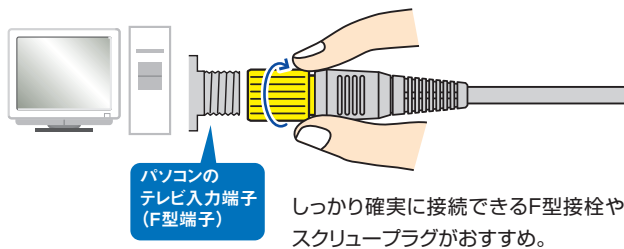


但し、分配数に応じて電波が弱まってしまう(等分される)ので注意が必要。  
(映像が劣化した場合はブースターを検討する)

イラスト中の破線「.....」はテレビ接続ケーブル(P.32、P.84)をさします。

#### ■ テレビチューナー付パソコンへの接続

通常のテレビ配線同様に、テレビ接続ケーブルを直接本体に接続します。

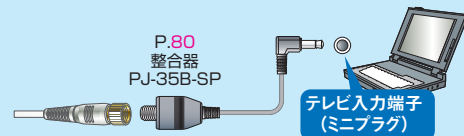


TVチューナー付ノートパソコンや小型テレビワンセグ端末の入力端子は...

●ではなく●の場合があります。

(通常のF型) (φ3.5ミニプラグ型)

そんな時は**整合器**でミニプラグ用に変換してから接続します。



システム例

アンテナ

UHFチューナー  
簡易BS

アンテナ  
取付器具他

混合器・  
フィルター

ブースター

露降シールドテック

分配器

テレビコンセント

PO用換接器・  
切換器

整合器・  
分波器他

セレクタ・  
テレビプラグ

アクセサリ・  
フリーケーブル

テレビケーブル

HDMIケーブル

## BS・110°CSアンテナ

BS・110°CS ANTENNA

●BSデジタル放送と110°CSデジタル放送を1台のアンテナで効率よく同時に受信できます。

**BS** **110°CS**

右旋円偏波対応

**付属品** 45BSR：結束バンド(ℓ=150mm) 1本、F型接栓(5Cケーブル用) 1セット、防水キャップ 1個 50BSR：結束バンド(ℓ=150mm) 1本、F型接栓(5Cケーブル用) 1セット、防水キャップ 1個 45BSRST：ペランダ取付金具 1セット、同軸ケーブル(15m) 1巻、スパナ(M6、M8) 1個、結束バンド(ℓ=200mm) 1本



### セット内容

アンテナ本体  
アンテナ取付金具  
同軸ケーブル(S4CFB)15m  
結束バンド、スパナ

注意：アンテナマスト等は、製品に含まれておりません。取付金具につきましてはP.55をご参照ください。  
スカパー！プレミアムサービスは受信できません。

### 標準性能表

摘要	45BSR	45BSRST	50BSR
型名	45BSR	45BSRST	50BSR
標準価格(税別)	オープン	オープン	オープン
受信周波数(GHz)	11.71~12.75		11.7~12.75
コンバーター出力周波数(MHz)	1032~2072		
アンテナ利得(dBi)	※BS帯域33.2(標準)※110°CS帯域34.2(標準)		※BS帯域34.5(標準) ※110°CS帯域34.9(標準)
性能指数G/T(dB/K)	※BS帯域14.0(標準)※110°CS帯域14.0(標準)		※BS帯域14.9(標準) ※110°CS帯域15.3(標準)
コンバーター総合利得(dB)	53±5		
コンバーター雑音指数(dB)	0.8(標準)		0.45(標準)
局発位相雑音(dBc/Hz)	-52以下(1kHz)、-70以下(5kHz)、-80以下(10kHz)		
コンバーター電源(V)	DC15(9.5~18)		
コンバーター消費電流(mA以下)	100		
耐風速(以下)	20m/s(受信可能)、40m/s(再調整復元可能)、60m/s(非破壊)		
質量(kg)	1.3	Ⓔ2.8	2.1
受風面積(m <sup>2</sup> )	0.19		0.24
適合マスト径φ(mm)	25~50		32~50
備考		ケーブル(15m)、ペランダ取付金具付属	
商品コード	2181343	2181342	2181564

Ⓣ 付属品(ペランダ取付金具、ケーブルなど)を含んだ質量です。

※ BS帯域：11.7GHz~12.2GHz 110°CS帯域：12.2GHz~12.75GHz

### JANコード

型名	JANコード
45BSR	49 62736 81343 8
45BSRST	49 62736 81342 1
50BSR	49 62736 81564 7

## CSアンテナ(1出力型電圧切換方式)

Ⓜ110°CSデジタル放送は受信できません

CS ANTENNA

●仰角、方位角の調整が短時間に行なえる独自の無段階調整機構を採用しています。

●JCSAT-4A号、JCSAT-3A号(スカパー!プレミアムサービス)から送られる電波を受信する場合があります。

●スカパー!チューナーからの電圧(垂直偏波:DC11V、水平偏波:DC15V)により、CSコンバーターの偏波を自動的に切換えます。(CS-504S、CS-604S)

●垂直直線偏波専用。(45CSV)

スカパー!プレミアムサービス  
(CS-504S、CS-604S)

通信サービス  
(45CSV)

付属品 45CSV:結束バンド(ℓ=150mm)1本、F型接栓(5Cケーブル用)1セット、防水キャップ1個 CS-504S:結束バンド(ℓ=150mm)1本、F型接栓(5Cケーブル用)1セット、防水キャップ1個 CS-604S:結束バンド(ℓ=150mm)2本、結束バンド(ℓ=380mm)1本、防水キャップ1個



注意: アンテナマスト等は、製品価格に含まれておりません。取付金具につきましてはP.55をご参照ください。

### 標準性能表

摘要	45CSV	CS-504S	CS-604S
型名	45CSV	CS-504S	CS-604S
標準価格(税別)	40,500	49,700	68,800
受信周波数(GHz)	12.20~12.75		
コンバーター-局部発振周波数(GHz)	11.2		
コンバーター-出力周波数(MHz)	1000~1550		
アンテナ利得(dBi)	33.0(標準)	34.5(標準)	35.7(標準)
性能指数(G/T)(dB/K)	13.4(標準)	14.3(標準)	15.5(標準)
コンバーター-総合利得(dB)	50~60	54±6	
コンバーター-雑音指数(dB)	0.7(標準)		
コンバーター-電源(V)	DC15(+9.5~+18) 垂直直線偏波	水平偏波:DC13.5~16.5 垂直偏波:DC9.5~12.0	
コンバーター-消費電流(mA以下)	120		
耐風速(以下)	20m/s(受信可能)、40m/s(再調整復元可能)、60m/s(非破壊)		
質量(kg)	1.8	2.3	3.6
受風面積(m <sup>2</sup> )	0.17	0.24	0.35
適合マスト径φ(mm)	25~50	32~50	38~60.5
商品コード	2181532	2011878	2011879
備考	1衛星受信用 通信サービス	1衛星受信用 スカイサービス パーフェクトTV!サービス ミュージックバード	

### JANコード

型名	JANコード
45CSV	49 62736 81532 6
CS-504S	49 62736 11878 6
CS-604S	49 62736 11879 3

システム例

アンテナ

UHFチューン  
UHFチューン  
UHFチューン

取付金具  
取付金具  
取付金具

フィルター  
フィルター  
フィルター

ブースター  
ブースター  
ブースター

衛星シフトロケータ  
衛星シフトロケータ  
衛星シフトロケータ

分配器  
分配器  
分配器

テレビコンセント  
テレビコンセント  
テレビコンセント

PC用機器  
PC用機器  
PC用機器

分波器  
分波器  
分波器

テレビクワイ  
テレビクワイ  
テレビクワイ

アクセサリ  
アクセサリ  
アクセサリ

フリーケーブル  
フリーケーブル  
フリーケーブル

テレビケーブル  
テレビケーブル  
テレビケーブル

HDMIケーブル  
HDMIケーブル  
HDMIケーブル

## 簡易BS/UHFチェッカー

BS / UHF CHECKER

- UHF電波やBS電波の強さに応じて5段階にチェッカーランプが点灯します。
- UHFアンテナおよびBSアンテナを設置する際に電波の強い方向が確認できます。
- BS電波を確認する際は、デジタルテレビなどからBSアンテナへの供給電源を利用して動作しますので、本体の電池は使用しません。



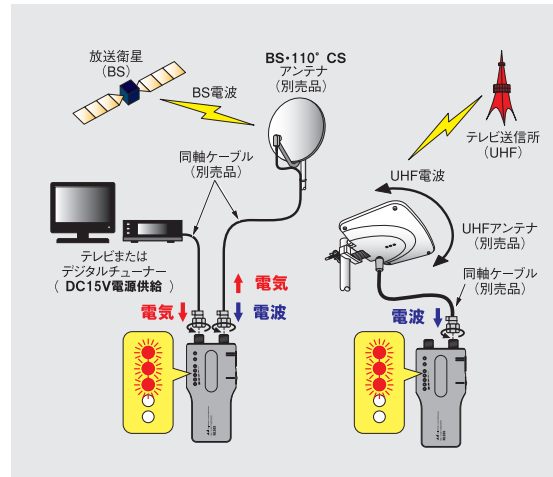
### JANコード

型名	JANコード
NL30S	49 62736 22602 3

地上デジタル  
放送対応

BS  
UHF

### ■ 使用例



付属品 NL30S: 単4形乾電池 2本、ストラップ 1本

### チェッカーランプ(赤)の点灯イメージ



受信状況が悪いと点灯しない

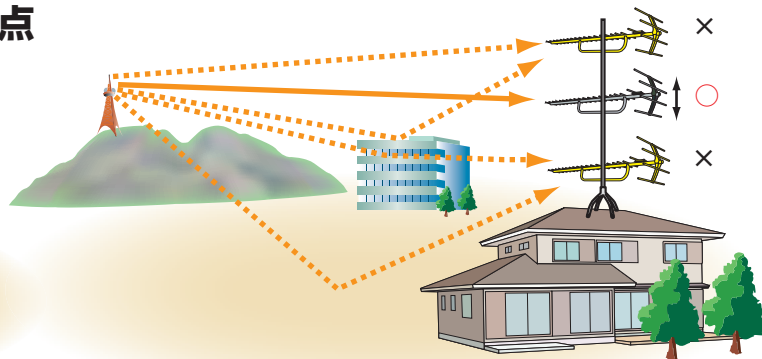
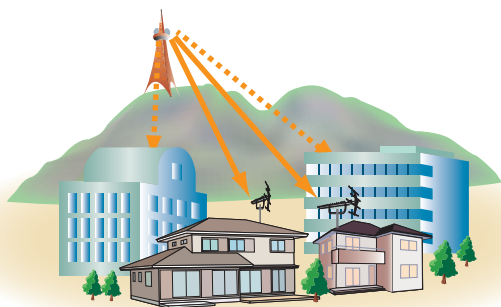
受信した電波に反応して点灯

受信状態に応じて点灯数が増える!

概要	型名	標準価格(税別)	受信チャンネル(ch)	表示レベル範囲(dBμV)	電源	寸法(mm) H×W×D	質量(kg)	備考	商品コード
◎	NL30S	7,200	13~52	45~80※	単4形乾電池2本	109×50×20	0.06	単4形乾電池2本 ストラップ付属	2022602
			BS1~23	65~95	DC15V 30mA (BS供給端子受電)				

※チャンネル数などにより変動する場合があります。

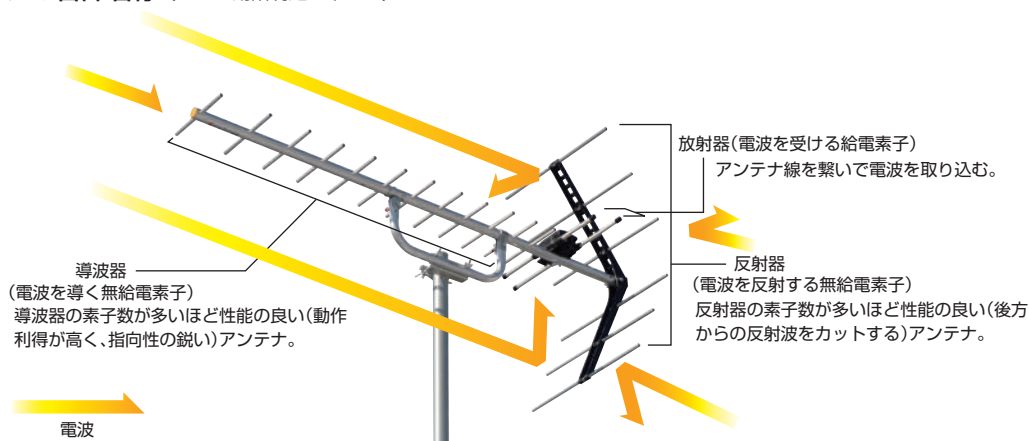
## 地デジアンテナ設置時の注意点



アンテナは電波の来る方向(送信局方向)に正しく設置し、ビルなどの障害物をさけてください。

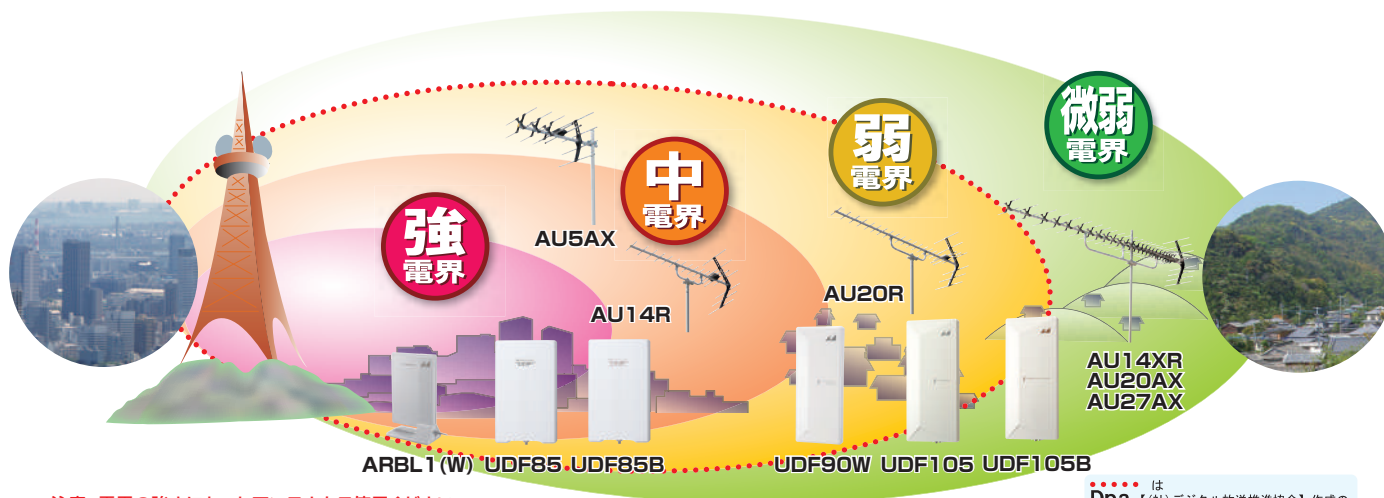
アンテナは地面や建物の反射波の影響でアンテナの高さにより受信レベルが変わるので、高さを調整して設置してください。

### ■ テレビアンテナの各部名称 (JEITA用語制定に準ずる)



# 地デジアンテナの選び方

地上デジタル放送の送信所にUHFアンテナを向けて受信します。  
送信所からの距離や周辺の地形等を考慮してアンテナを選びます。



注意：電界の強さにあったアンテナをご使用ください。  
(例：微弱電界地域で強電界用のアンテナを使用しても受信できません。)  
イラストは目安です。

.....は  
Dpa【(社)デジタル放送推進協会】作成の  
「地デジの放送エリアのめやす」が示す境界線  
(www.dpa.or.jp参照)

## ■ アンテナ選びのポイント

アンテナ設置地	電界強度(目安) (dBμV/m)	設置場所	摘要	型名	受信チャンネル (ch)	動作利得 (dB)	総合利得 (dB)	UHFブースター 内蔵	BS・CS混合回路 内蔵	掲載ページ	
強電界	80以上	屋内		ARL1 (W)	13~52	—	—	—	—	54	
		屋内		ARL1 (B)	13~52	—	—	—	—		
		屋内		ARBL1 (W)	13~52	—	11~17(目安)	○	—		53
		屋内		ARBL1 (B)	13~52	—	11~17(目安)	○	—		
		屋内		CRA10	13~52	—	—	—	—		54
		屋内		CRAB10	13~52	—	11~16(目安)	○	—		53
中電界	70~80	屋外		AU5F-SP	13~52	4.5~6.1	—	—	—	50	
		屋外		AU8F	13~52	4.2~8.4	—	—	—		
		屋外・屋内		UDF85	13~52	6.5~8.5	—	—	—	44~45	
		屋外・屋内		UDF85B	13~52	6.5~8.5	23~28	○	—		
		屋外		AU5AX	13~52	7.1~10.1	—	—	—	50	
		屋外		AU14R	13~52	8.0~11.0	—	—	—	51	
		屋外		AU14FR	13~52	8.0~12.0	—	—	—		
		屋外		AUS14FR	13~52	8.0~12.0	—	—	—	46~47	
		屋外		UDF90W	13~52	7.8~9.7	—	—	—		
		屋外		UDF90C	13~52	7.8~9.7	—	—	—		
屋外		UDF90B	13~52	7.8~9.7	—	—	—				
弱電界	60~70	屋外		UDF105	13~52	8.4~10.0	—	—	—	48~49	
		屋外		UDF105B	13~52	8.4~10.0	25~33	○	○		
		屋外		AU14XR	13~52	9.4~12.0	—	—	—	52	
		屋外		AU14LXR	13~34	11.0~11.9	—	—	—		
		屋外		AU20R	13~52	8.5~13.0	—	—	—	51	
		屋外		AU20FR	13~52	8.5~13.5	—	—	—		
微弱電界	55~60	屋外		AUS20FR	13~52	8.5~13.5	—	—	—	51	
		屋外		AU20AX	13~52	10.4~13.7	—	—	—		
		屋外		AU20LX	13~34	10.4~13.3	—	—	—	52	
		屋外		AU27AX	13~52	11.6~15.1	—	—	—		
		屋外		AU27LX	13~34	12.6~14.4	—	—	—		

システム例  
アンテナ  
UHFチューナ  
簡易BS  
取付金具  
他  
アンテナ  
混合器  
フィルター  
ブースター  
露降シフトロケータ  
分配器  
テレビコンセント  
P.C.用機器  
切替器  
他  
整合器  
他  
セレクトター  
テレビプラグ  
アクセサリー  
フリーケーブル  
テレビケーブル  
HDMIケーブル

## 室内/屋外用高性能薄型UHFアンテナ

THIN UHF ANTENNA FOR TERRESTRIAL DIGITAL TV

### エフプラススタイルシリーズ<sup>※4</sup> **地デジアンテナ**

**f-PLUSTYLE**

- ※4 エフプラススタイルは、日本アンテナによる呼称。4つのf(エフ) [flat:薄い] [free:自由な設置] [frontier:最先端] [first:薄型アンテナのバイオニア]
- ※5 マルチ金具は、日本アンテナによる呼称。
- ※6 アンテナ利得+ブースター利得

室内/屋外用 高性能薄型UHFアンテナ

### UDF85B

ブースター内蔵

水平/垂直偏波用

強・中・弱電界地区向け

アンテナ利得  
(動作利得)  
**6.5~8.5dB**

マルチ金具  
付き<sup>※5</sup>

総合利得<sup>※6</sup>  
**23~28dB**

室内/屋外用 高性能薄型UHFアンテナ

### UDF85

アンテナ利得  
(動作利得)  
**6.5~8.5dB**

マルチ金具  
付き<sup>※5</sup>

水平/垂直偏波用

強・中電界地区向け



■ 屋外での設置例

壁面<sup>※3</sup>



■ 室内での設置例

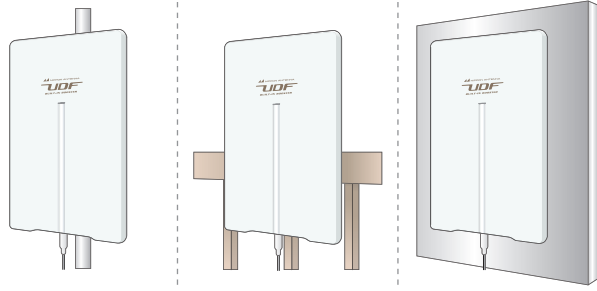
スタンド

#### ■ 屋外での設置例

マスト<sup>※1</sup>

ベランダ<sup>※2</sup>

壁面<sup>※3</sup>



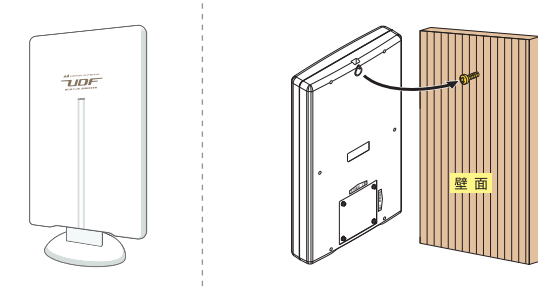
- ※1 マスト径φ22~49mm。ステンレスバンド(市販品)を使用すれば鋼管柱にも設置できます。
- ※2 ベランダ設置に適合しない場合、別売品などをご使用ください。
- ※3 壁面に設置する場合、専門業者などにご相談ください。

#### ■ 室内での設置例

※垂直偏波受信はできません。

スタンド

壁面



付属のスタンドで室内に設置できます。

お部屋の壁面にも設置できます。

### 雪に強い地デジアンテナ

UDF85B・UDF85  
UDF90W、C、B  
UDF105B・UDF105

#### 理由その1

薄型、耐候性樹脂カバーにより、着雪による電気性能の劣化が少ない。

#### 理由その2

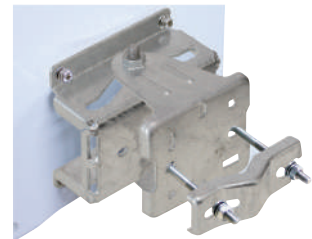
ベランダ・壁面にしっかり固定できる他、室内設置も可能なので、大雪や強風による損傷が防げる。

(UDF90W、C、B・UDF105B・UDF105は屋外設置用)



雪着時のイメージ

#### マルチ金具<sup>※5</sup>



雪に強い

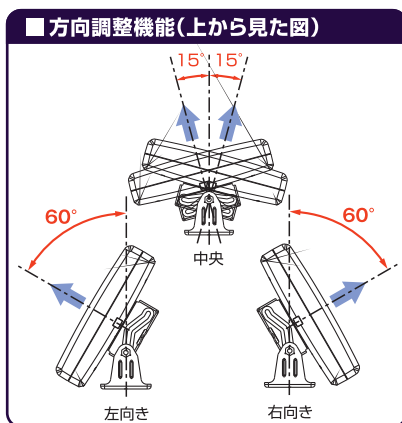
- 適合マスト径: φ22~49mm
- 適合角柱: 25×25mm~45×45mm
- マスト径がφ49mm以上はステンレスバンド(市販品(バンド幅15mm以下))を使用してください。

注 地上デジタル放送の電波の著しく弱い場所や、電波到来方向に障害物がある所では、受信できないことがあります。また、弱電界地区などでは、壁面やベランダ設置が難しく、屋根上の設置が必要な場合があります。

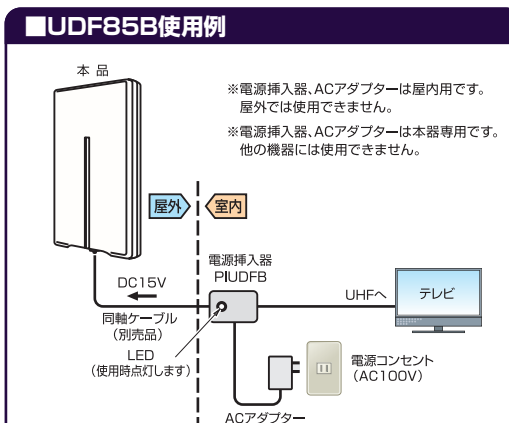
システム例  
アンテナ  
UHFチューナー  
簡易BS  
マルチ金具  
アンテナ  
取付金具他  
混合器・フィルター  
ブースター  
雷サージプロテクター  
分配器  
テレビコンセント  
切替器・PC用機器  
混合器・分配器他  
セレクタ  
テレビラダー  
アクセサリ  
フリーケーブル  
テレビケーブル  
HDMIケーブル

## 室内/屋外用高性能薄型UHFアンテナ

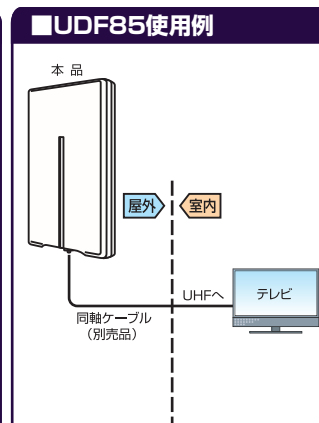
THIN UHF ANTENNA FOR TERRESTRIAL DIGITAL TV



・左右60°方向調整可能。  
・調整機能と半値幅の組み合わせにより180°の方向から電波受信可能。



ご使用前に電波到来方向を確認して、受信できる場所に設置してください。



## 室内/屋外用高性能薄型UHFアンテナ(ブースター内蔵タイプ)

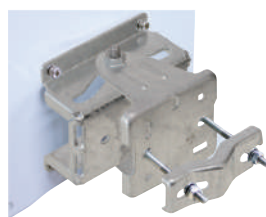
THIN UHF ANTENNA FOR TERRESTRIAL DIGITAL TV

- マルチ金具でいろんな場所に設置できます。
- マルチ金具を取外せば室内にすっきりと設置できます。
- ブースターを内蔵しているので、アンテナからケーブルを長く配線する時などに有効です。(UDF85Bのみ)
- 前後比の特性に優れているので、壁面反射波などによる受信不良の問題が生じにくくなっています。

**付属品** UDF85B: 壁面マスト取付金具 1セット、スタンド 1個、防水キャップ 1個、スパナ(M6、M8、接栓) 1個、電源挿入器 1個、ACアダプター 1個



UDF85B 4



マルチ金具



電源挿入器  
PIUDFB



ACアダプター

UHF アンテナ 14素子相当の利得 +ブースター 地上デジタル放送対応 UHF

### ■JANコード

型名	JANコード
UDF85B	49 62736 81134 2

摘要	型名	標準価格(税別)	受信チャンネル(ch)	受信周波数(MHz)	アンテナ利得(dB)	総合利得(dB)※1	出力レベル(dBμV)	入出力インピーダンス(Ω)	電圧定在波比(以下)	電力半値幅(°)	前後比(dB)	電源(V/A)	寸法(mm) H×W×D	質量(kg)	受風面積(m <sup>2</sup> )	商品コード
	UDF85B	オープン	13~52	470~710	6.5~8.5	23~28	90	75(F型)	3	80以下	20以上	DC15/0.03	435×265×67※2	1.8※2	0.116	2181134

※1 アンテナ利得+ブースター利得 ※2 寸法及び質量はアンテナ本体のみの数値です。

### ■電源部(電源挿入器・ACアダプター)

摘要	電源挿入器			ACアダプター		質量(kg)
	周波数(MHz)	挿入損失(dB)	インピーダンス(Ω)	入力(V)	出力(V/A)	
	470~710	1.0以下	75(F型)	AC100(50/60Hz)	DC15/0.35	0.05(電源挿入器) 0.07(ACアダプター)

## 室内/屋外用高性能薄型UHFアンテナ

THIN UHF ANTENNA FOR TERRESTRIAL DIGITAL TV

- マルチ金具でいろんな場所に設置できます。
- 前後比の特性に優れているので、壁面反射波などによる受信不良の問題が生じにくくなっています。

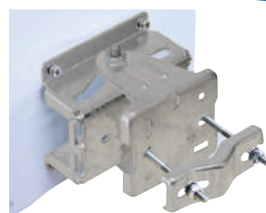
**付属品** UDF85: 壁面マスト取付金具 1セット、スタンド 1個、防水キャップ 1個、スパナ(M6、M8、接栓) 1個

### ■JANコード

型名	JANコード
UDF85	49 62736 81216 5



UDF85 4



マルチ金具

UHF アンテナ 14素子相当の利得 地上デジタル放送対応 UHF

摘要	型名	標準価格(税別)	受信チャンネル(ch)	受信周波数(MHz)	アンテナ利得(dB)	入出力インピーダンス(Ω)	電圧定在波比(以下)	電力半値幅(°)	前後比(dB)	寸法(mm) H×W×D	質量(kg)	受風面積(m <sup>2</sup> )	商品コード
	UDF85	オープン	13~52	470~710	6.5~8.5	75(F型)	2.5	80以下	20以上	435×265×67※	1.5※	0.116	2181216

※寸法及び質量はアンテナ本体のみの数値です。

システム例  
アンテナ  
UHFチューンカ  
取付金具  
他  
アンテナ  
混合器  
フィルター  
ブースター  
専用シールド  
ケーブル  
分配器  
テレビコンセン  
ト  
切換器  
P.C.用機器  
調整器  
他  
セレクター  
テレビブラ  
グ  
アクセサリ  
フリーケー  
ブル  
テレビケー  
ブル  
HDMIケー  
ブル

## 屋外用高性能薄型UHFアンテナ

THIN UHF ANTENNA FOR TERRESTRIAL DIGITAL TV

エフプラススタイルシリーズ<sup>※4</sup>

**f-PLUSTYLE**

# 地デジアンテナ



屋外用 高性能薄型UHFアンテナ

**UDF 90W** ホワイト    **UDF 90 B** ブラック  
**UDF 90 C** ベージュ

アンテナ利得  
(動作利得)  
**7.8~9.7dB**

マルチ金具  
付き<sup>※5</sup>

※4 エフプラススタイルは、日本アンテナによる呼称。  
4つの「f」【flat:薄い】 【free:自由な設置】  
【frontier:最先端】 【first:薄型  
アンテナのバイオニア】

※5 マルチ金具は、日本アンテナによる呼称。

水平偏波専用 強・中電界地区向け

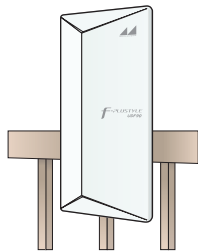


### ■アンテナの取付場所

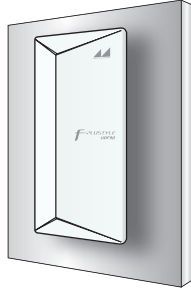
マスト<sup>※1</sup>



ベランダ<sup>※2</sup>

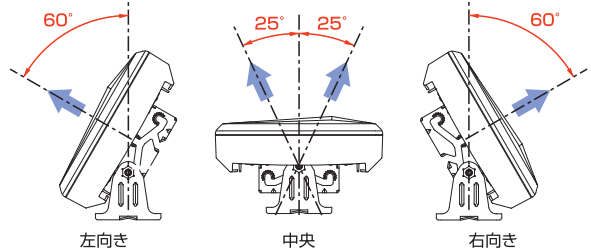


壁面<sup>※3</sup>



※1 マスト径φ22~49mm。ステンレスバンド(市販品)を使用すれば鋼管柱にも設置できます。  
※2 ベランダ設置に適合しない場合、別売品(P.55 BKC-32)などをご使用ください。  
※3 壁面に設置する場合、専門業者などにご相談ください。

### ■方向調整機能(上から見た図)



注 地上デジタル放送の電波の著しく弱い場所や、電波到来方向に障害物がある所では、受信できないことがあります。また、弱電界地区などでは、壁面やベランダ設置が難しく、屋根上の設置が必要な場合があります。

マルチ金具<sup>※5</sup>

取付簡単!

サビに強さ

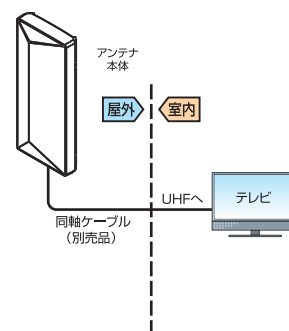
取付金具A  
(本体から取外しできません)

- 適合マスト径: φ22~49mm
- 適合角柱: 25×25mm~45×45mm
- マスト径がφ49mm以上は  
ステンレスバンド(市販品  
<バンド幅20mm以下>)を使用してください。

取付金具B

取付金具C

### ■UDF90W使用例



システム例  
アンテナ  
UHFチューナー  
簡易BS  
アンテナ  
取付金具他  
混合器・  
フィルター  
ブースター  
雷サージプロテクタ  
分配器  
テレビコンセント  
切換器・  
P.C.用機器  
整合器・  
セレクタ  
アクセサリー  
フリーケーブル  
テレビケーブル  
HDMIケーブル

## 屋外用高性能薄型UHFアンテナ

THIN UHF ANTENNA FOR TERRESTRIAL DIGITAL TV

● マルチ金具でいろいろな場所に設置でき、取付も簡単です。

付属品 UDF90W、UDF90C、UDF90B：壁面マスト取付金具 1セット、防水キャップ 1個、ケーブルクランプ 1セット、F型接栓(5Cケーブル用) 1セット

環境にやさしい  
RoHS対応

UHF アンテナ 20 素子相当の利得

地上デジタル放送対応

UHF



UDF90W 3



UDF90C 3



UDF90B 3



※受風面積0.127㎡(2016年3月現在・当社調べ)



※アンテナ本体と取付金具含む

### JANコード

型名	JANコード
UDF90W	49 62736 81675 0
UDF90C	49 62736 81827 3
UDF90B	49 62736 81828 0

摘要	型名	標準価格(税別)	受信チャンネル(ch)	受信周波数(MHz)	アンテナ利得(dB)	インピーダンス(Ω)	電圧定在波比(以下)	電力半値幅(°)	前後比(dB)	寸法(mm) H×W×D	質量(kg)	受風面積(m <sup>2</sup> )	商品コード
	UDF90W	オープン	13~52	470~710	7.8~9.7(実力値) 7.5以上(規格値)	75(F型)	2.5	80以下	8以上	550×230×105 ※	2.2 ※	0.127	2181675
	UDF90C												2181827
	UDF90B												2181828

※寸法及び質量はアンテナ本体(取付金具Aを含む)の数値です。

システム例  
アンテナ  
UHFチューンアップ  
アンテナ  
取付金具  
他  
混合器  
フィルター  
ブースター  
露降シールド  
テレビコンセント  
P.C.用機器  
切替器  
分配器  
他  
セレクタ  
テレビ  
フィルター  
アクセサリー  
フリーケーブル  
テレビケーブル  
HDMIケーブル

## 屋外用高性能薄型UHFアンテナ

THIN UHF ANTENNA FOR TERRESTRIAL DIGITAL TV

### エフプラススタイルシリーズ<sup>※4</sup> **地デジアンテナ** **f-PLUSTYLE**

屋外用 高性能薄型UHFアンテナ

#### UDF105B

ブースター内蔵

水平偏波専用

中・弱電界地区向け

BS・110°CS混合回路付き

アンテナ利得  
(動作利得)

8.4~10.0dB

総合利得<sup>※6</sup>

25~33dB

イージー  
スライド  
マルチ金具  
付き<sup>※5</sup>

屋外用 高性能薄型UHFアンテナ

#### UDF105

水平偏波専用

強・中・弱電界地区向け

アンテナ利得  
(動作利得)

8.4~10.0dB

イージー  
スライド  
マルチ金具  
付き<sup>※5</sup>



- ※4 エフプラススタイルは、日本アンテナによる呼称。4つのf(エフ) [flat:薄い] [free:自由な設置] [frontier:最先端] [first:薄型アンテナのハイオニア]
- ※5 イージースライドマルチ金具は、日本アンテナによる呼称。
- ※6 アンテナ利得+ブースター利得

#### ■ アンテナの取付場所

ベランダ<sup>※2</sup>

BS・110°CS混合回路付きで配線スッキリ



#### ■ アンテナの取付場所

壁面<sup>※3</sup>

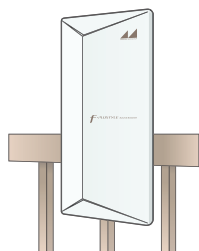


#### ■ アンテナの取付場所

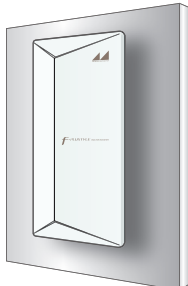
マスト<sup>※1</sup>



ベランダ<sup>※2</sup>

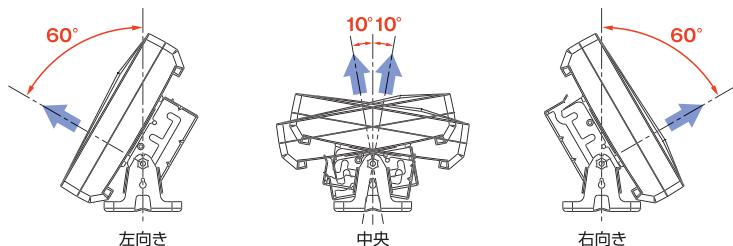


壁面<sup>※3</sup>



- ※1 マスト径φ22~49mm。ステンレスバンド(市販品)を使用すれば鋼管柱にも設置できます。
- ※2 ベランダ設置に適合しない場合、別売品(P.55 BKC-32)などをご使用ください。
- ※3 壁面に設置する場合、専門業者などにご相談ください。

#### ■ 方向調整機能(上から見た図)



注 地上デジタル放送の電波の著しく弱い場所や、電波到来方向に障害物がある所では、受信できないことがあります。また、弱電界地区などでは、壁面やベランダ設置が難しく、屋根上の設置が必要な場合があります。

#### イージースライドマルチ金具<sup>※5</sup>



取付はスライドさせてボルトを締めるだけ!



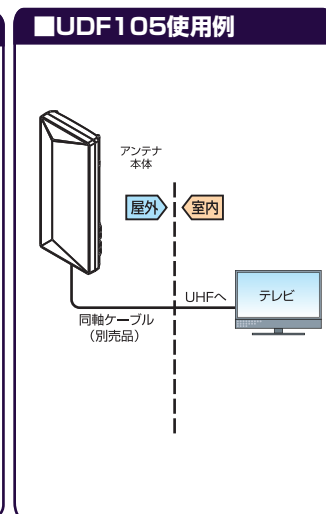
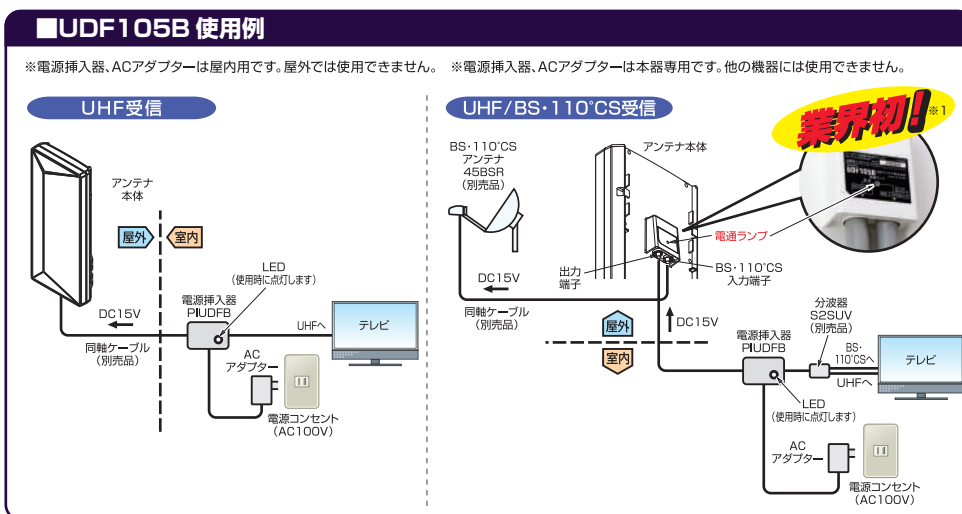
サビに強い

- 適合マスト径:φ22~49mm
- 適合角柱:25×25mm~45×45mm
- マスト径がφ49mm以上はステンレスバンド(市販品(バンド幅20mm以下))を使用してください。

システム例  
アンテナ  
UHFチューナー  
簡易BS  
アンテナ  
取付金具他  
混合器・フィルター  
ブースター  
雷サージプロテクタ  
分配器  
テレビコンセント  
切替器・PC用機器  
整合器他  
セレクター・テレビリミッタ  
アークセサリ  
フリーケーブル  
テレビケーブル  
HDMIケーブル

## 屋外用高性能薄型UHFアンテナ

THIN UHF ANTENNA FOR TERRESTRIAL DIGITAL TV



ご使用する前に電波到来方向を確認して、受信できる場所に設置してください。 ※1 地デジ薄型アンテナにおいて、2014年4月現在、当社調べ。

## 屋外用高性能薄型UHFアンテナ(ブースター内蔵タイプ)

THIN UHF ANTENNA FOR TERRESTRIAL DIGITAL TV

- イーゼースライドマルチ金具でいろいろな場所に設置でき、取付も簡単です。
- ブースターを内蔵しているので、アンテナからケーブルを長く配線する時などに有効です。
- 前後比の特性に優れているので、壁面反射波などによる受信不良の問題が生じにくくなっています。
- BS・110°CS混合回路付きでスッキリ配線できます。
- 薄型アンテナ業界初の電通ランプで、ブースター電源・BSアンテナ電源を確認できます。

**付属品** UDF105B：壁面マスト取付金具 1セット、防水キャップ 2個、保護キャップ 1個、スパナ(M6、M8、接栓) 1個、電源挿入器 1個、ACアダプター 1個

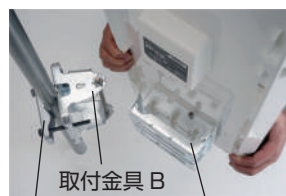


UDF105B 2

UHF アンテナ 26 素子相当の利得

+ブースター 地上デジタル放送対応 UHF

イーゼースライドマルチ金具



取付金具 C 取付金具 A

JANコード

型名	JANコード
UDF105B	49 62736 81172 4



電源挿入器 PIUDFB



ACアダプター

摘要	型名	標準価格(税別)	受信チャンネル(ch)	受信周波数(MHz)	アンテナ利得(dB)	総利得(dB) ※1	挿入損失(dB)	出力レベル(dBμV)	入出力インピーダンス(Ω)	電圧定在波比(以下)	電力半値幅(°)	前後比(dB)	電源(V/A)	寸法(mm) H×W×D	質量(kg)	受風面積(m <sup>2</sup> )	商品コード
	UDF105B	オープン	13~52	470~710	8.4~10.0	25~33	—	90	75(F型)	3	80以下	18以上	DC15 /0.03	633×275×142 ※2	3.1 ※2	0.173	2181172
			BS・110°CS	1032~2602	—	—	4.0以下	—									

※1 アンテナ利得+ブースター利得  
※2 寸法及び質量はアンテナ本体(取付金具Aを含む)の数値です。

### ■電源部(電源挿入器・ACアダプター)

摘要	電源挿入器			ACアダプター		質量(kg)
	周波数(MHz)	挿入損失(dB)	インピーダンス(Ω)	入力(V)	出力(V/A)	
	470~710	1.0以下	75(F型)	AC100(50/60Hz)	DC15/0.35	0.05(電源挿入器) 0.070(ACアダプター)
	710~2602	4.0以下				

## 屋外用高性能薄型UHFアンテナ

THIN UHF ANTENNA FOR TERRESTRIAL DIGITAL TV

- イーゼースライドマルチ金具でいろいろな場所に設置でき、取付も簡単です。
- 前後比の特性に優れているので、壁面反射波などによる受信不良の問題が生じにくくなっています。

**付属品** UDF105：壁面マスト取付金具 1セット、防水キャップ 1個、スパナ(M6、M8、接栓) 1個

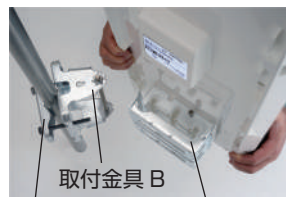


UDF105 2

UHF アンテナ 26 素子相当の利得

地上デジタル放送対応 UHF

イーゼースライドマルチ金具



取付金具 C 取付金具 A

JANコード

型名	JANコード
UDF105	49 62736 81217 2

摘要	型名	標準価格(税別)	受信チャンネル(ch)	受信周波数(MHz)	アンテナ利得(dB)	入出力インピーダンス(Ω)	電圧定在波比(以下)	電力半値幅(°)	前後比(dB)	寸法(mm) H×W×D	質量(kg)	受風面積(m <sup>2</sup> )	商品コード
	UDF105	オープン	13~52	470~710	8.4~10.0	75(F型)	2.5	80以下	18以上	633×275×142 ※	3.0 ※	0.173	2181217

システム例  
アンテナ  
UHFチューンレカ  
取得費負担他  
フィルター  
混合器  
ブースター  
電源スイッチ  
分波器  
テレビコンセント  
P.C.用機器  
調整器  
テレビブラケット  
アクセサリー  
フリーケーブル  
テレビケーブル  
HDMIケーブル

## UHFオールチャンネル(13~52ch)用軒先アンテナ

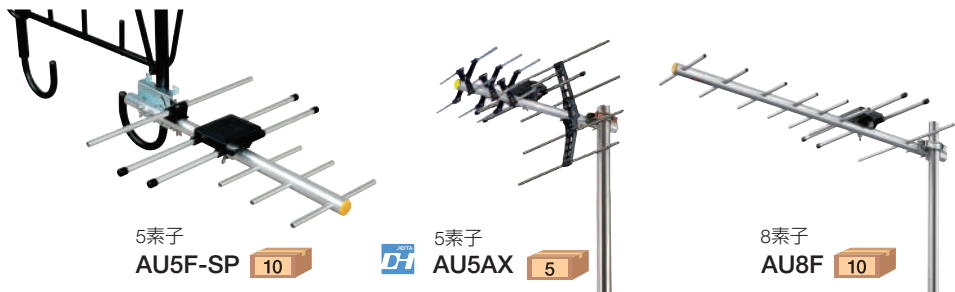
UHF13~52ch ANTENNA

- 適合マスト径：φ10~38mm。  
(AU5F-SP)
- 適合マスト径：φ22~32mm。  
(AU8F、AU5AX)
- 給電部はネジ式 (F型) を採用しています。  
(接栓は別売)

付属品 AU5F-SP: マスト取付金具 1セット、木ネジ 4本、防水キャップ 1個  
AU8F、AU5AX: 防水キャップ 1個



UHF



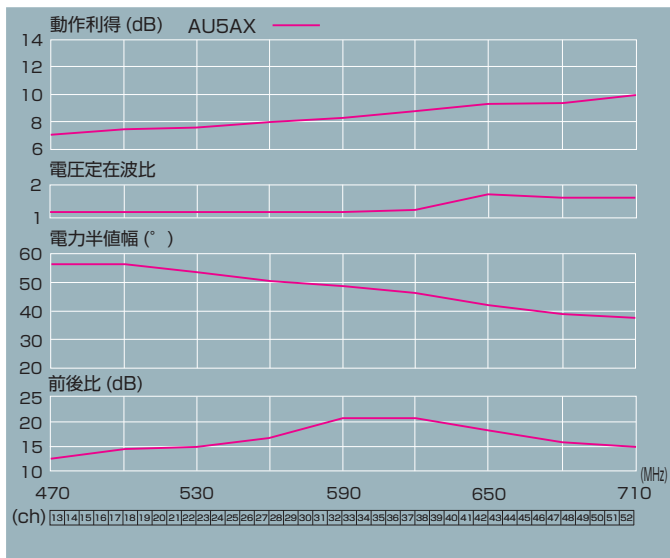
### JANコード

型名	JANコード
AU5F-SP	49 62736 11071 1
AU8F	49 62736 11072 8
AU5AX	49 62736 11075 9

### ■ 水平・垂直受信用

摘要	型名	標準価格(税別)	素子数	受信チャンネル(ch)	インピーダンス(Ω)	動作利得(dB)	電圧定在波比(以下)	電力半値幅(°)	前後比(dB)	寸法(mm) L×W×H	備考	商品コード
	AU5F-SP	3,800	5	13~52	75 (F型)	4.5~6.1	2.5	52~60	12~20	455×356×80	軒先用 給電部F型	2011071
	AU8F	3,300	8			4.2~8.4		45~58	6.5~21	705×356×60	小型高性能 給電部F型	2011072
		AU5AX	オープン			5		7.1~10.1	38~56	12.5~21	595×356×272	2011075

### 特性グラフ：AU5AX



システム例  
アンテナ  
UHFチューナー  
簡易BS  
UHFチューナー  
アンテナ  
取得音見  
混信器  
ブースター  
電源プロテクト  
分配器  
テレビコンセント  
PC切替器  
整調器  
セレクター  
アクセサリー  
フリーケーブル  
テレビケーブル  
HDMIケーブル

## UHFオールチャンネル(13~52ch)用アンテナ

UHF13~52ch ANTENNA

- デジタル放送に対応したUHFアンテナです。
- 2線式ダイポール給電部を採用していますので、広域帯にわたって前後比、利得、電圧定在波比が優れ、高感度で受信できます。
- AUSタイプは素子、ボルト、ビス類にステンレスを使用していますので、塩害、雪害等の対策に効果的です。
- 適合マスト径：φ22~48.6mm。

- AU14FR, AUS14FR, AU20FR, AUS20FRの給電部は、ネジ式(F型)を採用しています。(接栓は別売)

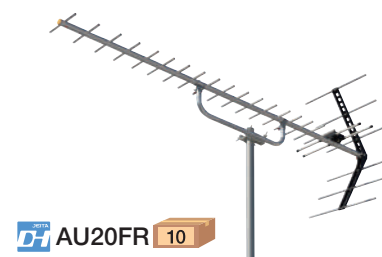
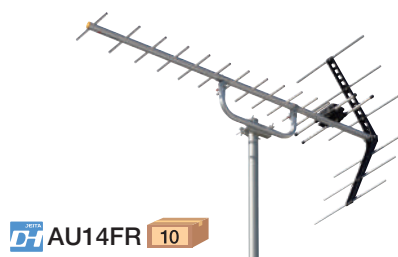
付属品 全機種：防水キャップ 1個



UHF

### JANコード

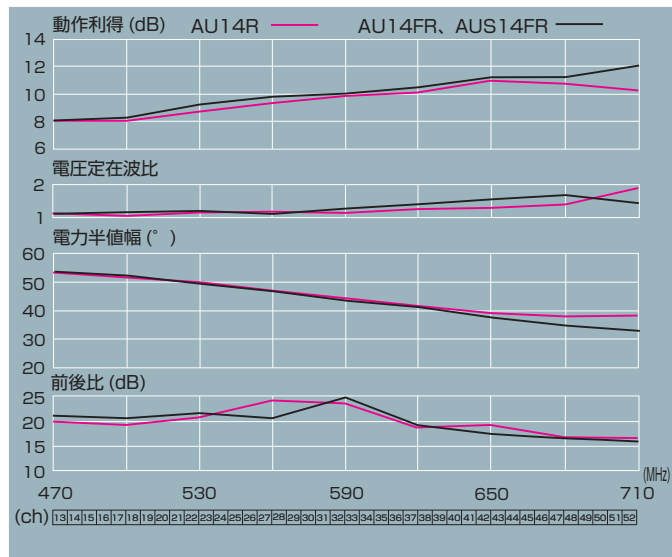
型名	JANコード
AU14R	49 62736 81300 1
AU14FR	49 62736 81302 5
AU20R	49 62736 81301 8
AU20FR	49 62736 81303 2
AUS14FR	49 62736 81304 9
AUS20FR	49 62736 81305 6



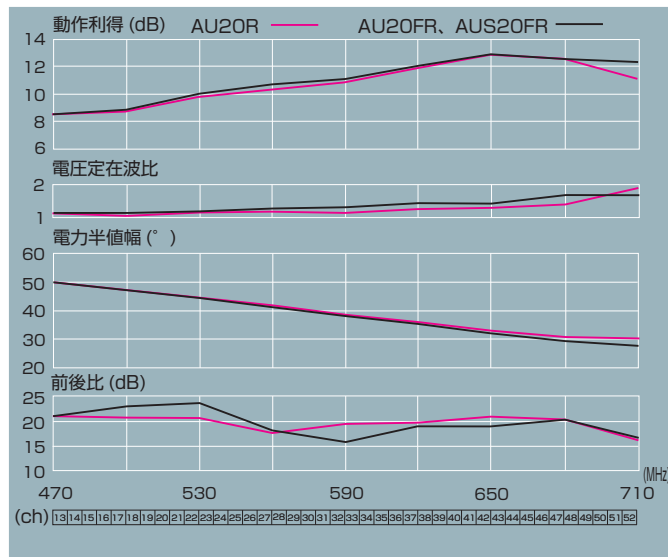
### 水平・垂直受信用

摘要	型名	標準価格(税別)	素子数	受信チャンネル(ch)	インピーダンス(Ω)	動作利得(dB)	電圧定在波比(以下)	電力半値幅(°)	前後比(dB)	寸法(mm) L×W×H	質量(kg)	備考	商品コード
	AU14R	5,300	14	13~52	75	8.0~11.0	2.5	37~55	16~25	1093×409×534	0.9		2181300
	AU14FR	5,800	14	13~52	75(F型)	8.0~12.0		33~55	16~25	1093×356×534	0.8	給電部F型	2181302
	AU20R	6,500	20	13~52	75	8.5~13.0		30~50	16~23	1483×409×534	1.0		2181301
	AU20FR	7,200	20	13~52	75(F型)	8.5~13.5		28~51	16~25	1483×356×534	0.9	給電部F型	2181303
	AUS14FR	11,000	14	13~52	75(F型)	8.0~12.0		33~55	16~25	1093×356×534	1.0	ステンレス製, 給電部型	2181304
	AUS20FR	13,900	20	13~52	75(F型)	8.5~13.5		28~51	16~25	1483×356×534	1.1	ステンレス製, 給電部型	2181305

特性グラフ：AU14R, AU14FR, AUS14FR



特性グラフ：AU20R, AU20FR, AUS20FR



システム例  
アンテナ  
UHFチューナ  
簡易BS  
取付金具他  
アンテナ  
混合器・フィルター  
ブースター  
露点シフトロケータ  
分配器  
テレビコンセント  
P.C.用接続器  
切替器  
整合器他  
セレクトタワー  
テレビブラグ  
アクセサリー  
フリーケーブル  
テレビケーブル  
HDMIケーブル

## UHF高性能型アンテナ

UHF ANTI-GHOST ANTENNA

- 電波の弱い地域に適した高い利得のアンテナです。
- 水平、垂直両面の指向性、及び前後比、利得が優れています。
- 適合マスト径：φ22~48.6mm (AU14XR, AU14LXR)
- 適合マスト径：φ22~50mm (AU20AX, AU20LX, AU27AX, AU27LX)
- 給電部はネジ式(F型)を採用しています。(接栓は別売)

付属品 全機種：防水キャップ 1個



### JANコード

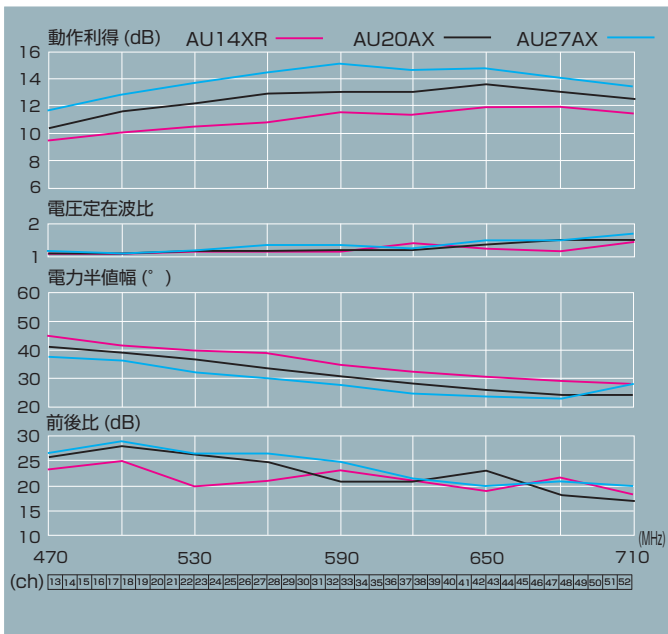
型名	JANコード
AU14XR	49 62736 81306 3
AU14LXR	49 62736 81307 0
AU20AX	49 62736 11054 4
AU20LX	49 62736 11055 1
AU27AX	49 62736 11056 8
AU27LX	49 62736 11057 5



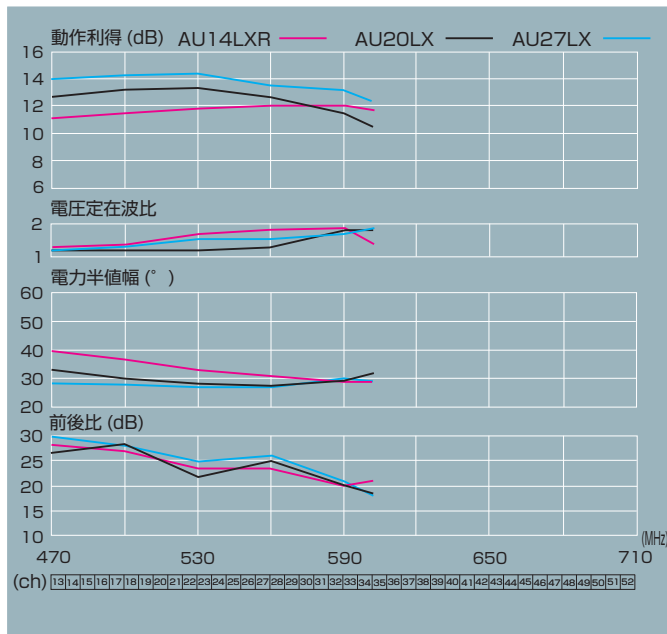
### ■ 水平・垂直受信用

摘要	型名	標準価格 (税別)	素子数	受信チャンネル (ch)	インピーダンス (Ω)	動作利得 (dB)	電圧定在波比 (以下)	電力半値幅 (°)	前後比 (dB)	寸法(mm) L×W×H	備考	商品コード
■	AU14XR	12,400	14	13~52	75(F型)	9.4~12.0	2.5	27~45	18~25	1183×370×534	給電部F型	2181306
	AU14LXR			13~34		11.0~11.9		29~40	20~28			1183×410×534
■	AU20AX	13,900	20	13~52		10.4~13.7		24~41	17~28	1715×370×534		2011054
	AU20LX			13~34		10.4~13.3		27~33	18~28	1715×400×534		2011055
■	AU27AX	17,400	27	13~52		11.6~15.1		22~36	20~29	2595×370×534		2011056
	AU27LX			13~34		12.6~14.4		26~30	18~30	2595×400×534		2011057

特性グラフ：AU14XR、AU20AX、AU27AX



特性グラフ：AU14LXR、AU20LX、AU27LX



システム例  
アンテナ  
UHFチューナー  
簡易BS  
HFCチューナー  
アンテナ  
取付器具他  
混合器・フィルター  
ブースター  
衛星シフトロケータ  
分配器  
テレビコンセント  
切替器  
変圧器  
セレクタ  
アクセサリー  
フリーケーブル  
テレビケーブル  
HDMIケーブル

## FMアンテナ

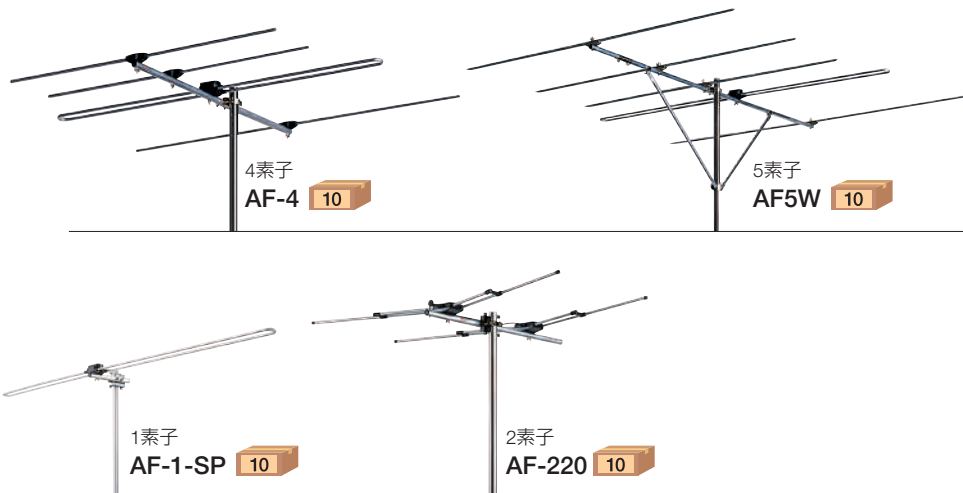
FM ANTENNA

FM

- すぐれた感度と指向性により、マルチパス（反射波による妨害）のない素晴らしい音質で、FM放送を受信できます。
- AF-220は小型軽量で取付けが簡単です。特殊金具の採用により、従来のマストのほかにベランダや天井にも取付けることができます。
- AF-4は小型軽量ですから、設置が簡単です。
- FM補完放送対応です。  
※FM補完放送とは、AM放送局の放送区域で、難聴対策や災害対策の為にFMの周波数で補完的にAM番組を放送すること。（P.167参照）

- 適合マスト径：φ25~32mm。
- 適合マスト径：(AF-1-SP) φ10~38mm。

付属品 全機種：防水キャップ 1個



### JANコード

型名	JANコード
AF-1-SP	49 62736 10211 2
AF-220	49 62736 10215 0
AF-4	49 62736 10217 4
AF5W	49 62736 81547 0

### 水平受信用

摘要	型名	標準価格(税別)	素子数	受信チャンネル (MHz)	インピーダンス (Ω)	動作利得 (dB)	電圧定在波比 (以下)	電力半値幅 (°)	前後比 (dB)	寸法(mm) L×W×H	備考	商品コード
SP	AF-1-SP	4,400	1	76~95	75	—	—	—	—	240×1753×91	強電界軒先用	2010211
	AF-220	6,100	2		75~300	—	—	—	—	735×1307×85	強電界用、位相差給電方式 小型2素子軒先用	2010215
	AF-4	4,300	4		75	—	—	—	—	989×1380×80	強電界用、小型普及型	2010217
	AF5W	オープン	5		76~95	5.0~6.5	2.5	52~66	9~15	1955×1910×571	中電界用	2181547

## ブースター付室内アンテナ

受信環境により地上デジタル放送受信可能

INDOOR TV ANTENNA BUILT-IN BOOSTER

- 室内アンテナは、弱電界及び微弱電界地域では、性能が発揮されません。このような地域では、屋外アンテナをご使用ください。
- 専用ACアダプター付属

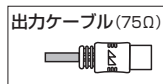
付属品 ARBL1(W)、ARBL1(B)、CRAB10：ACアダプター 1個

型名	内蔵ブースター標準利得(目安)
ARBL1(W)	UHF11~17dB
ARBL1(B)	
CRAB10	UHF11~16dB

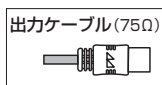
環境にやさしい  
RoHS対応

地上デジタル  
放送対応

UHF



UHF増幅 UHF専用  
CRAB10 10



UHF増幅 UHF専用  
ARBL1(W) 10



UHF増幅 UHF専用  
ARBL1(B) 10

### JANコード

型名	JANコード
ARBL1(W)	49 62736 13161 7
ARBL1(B)	49 62736 13163 1
CRAB10	49 62736 81267 7

摘要	型名	標準価格(税別)	受信チャンネル (ch)	出力インピーダンス (Ω)	備考	商品コード
EP	ARBL1(W)	7,400	13~52	75(同軸ケーブル)	ホワイト色	2013161
EP	ARBL1(B)				ブラック色	2013163
EP	CRAB10	オープン			ホワイト色	2181267

システム例

アンテナ

UHFチューンアップ  
簡単BS

取付金具  
アンテナ  
他

フィルター  
混合器

ブースター

露点センサー  
プロテクト

分配器

テレビコンセント

PC用機器  
切替器

分波器  
他

セレクター  
テレビブラッグ

アークセサリ

フリーケーブル

テレビケーブル

HDMIケーブル

## 室内アンテナ

受信環境により地上デジタル放送受信可能

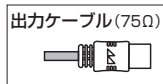
INDOOR TV ANTENNA

●室内アンテナは、弱電界及び微弱電界地域では、性能が発揮されません。このような地域では屋外アンテナをご使用ください。

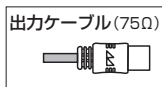
電界強度の目安(アンテナ地上高5m)			
微弱電界	弱電界	中電界	強電界
55~60dB $\mu$ V/m	60~70dB $\mu$ V/m	70~80dB $\mu$ V/m	80dB $\mu$ V/m以上



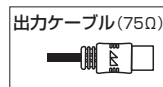
UHF



UHF専用  
CRA10 10



UHF専用  
ARL1 (W) 10



UHF専用  
ARL1 (B) 10

### JANコード

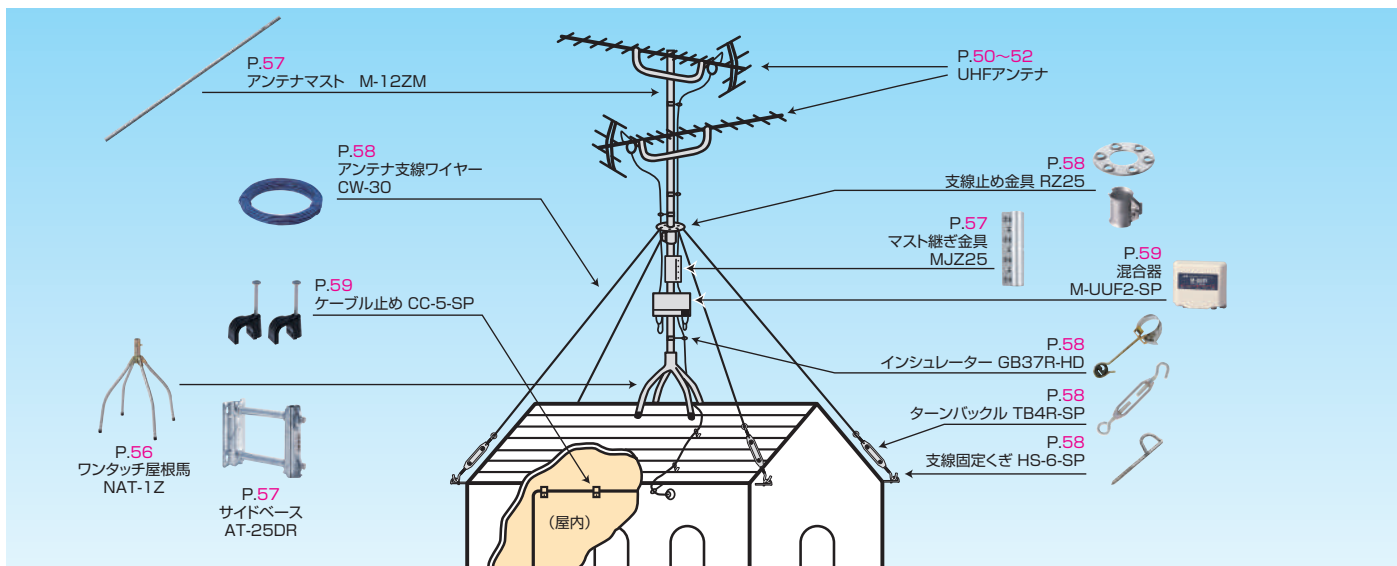
型名	JANコード
ARL1 (W)	49 62736 13160 0
ARL1 (B)	49 62736 13162 4
CRA10	49 62736 81266 0

摘要	型名	標準価格(税別)	受信チャンネル(ch)	出カインピーダンス( $\Omega$ )	備考	商品コード
Ⓟ	ARL1 (W)	4,400	13~52	75(同軸ケーブル)	ホワイト色	2013160
Ⓟ	ARL1 (B)				ブラック色	2013162
Ⓟ	CRA10	オープン			ホワイト色	2181266

## アンテナ取付金具 他

ANTENNA MOUNTING HARDWARE SYSTEM

### ■ アンテナ取付け例



### ■ 金具に使用されているZAM®※とは

ZAM®とは日新製鋼株式会社が開発した亜鉛Zn-アルミニウムAl 6% -マグネシウムMg 3%のめっき層を持つ高耐食溶融めっき鋼板です。

※1) 「ZAM」は日新製鋼株式会社の登録商標です。  
 ※2) 「ZAM」は日新製鋼株式会社が開発した溶融亜鉛Zn-アルミニウムAl-マグネシウムMg合金めっき鋼板の商品名です。

## アンテナ取付金具 他

ANTENNA MOUNTING HARDWARE SYSTEM

●各種アンテナを壁やベランダに取り付ける際に使用します。  
設置場所条件に合わせてお選びください。

●衛星アンテナは50cm以下の口径に対応します。

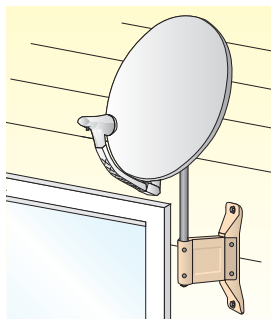
寸法単位 : (mm)

付属品 PSK-32F : コーチボルト 2本

### JANコード

型名	JANコード
PSK-32F	49 62736 29940 9
BKC-32	49 62736 18748 5
BK-32ZR	49 62736 18749 2
BVT-HZS	49 62736 28820 5
NBS-400J	49 62736 29935 5
NBS-600J	49 62736 29936 2
CK-38WR	49 62736 81945 4
CK-38SR	49 62736 18746 1
CK-38L	49 62736 18720 1
PVT-42KZ	49 62736 29956 0

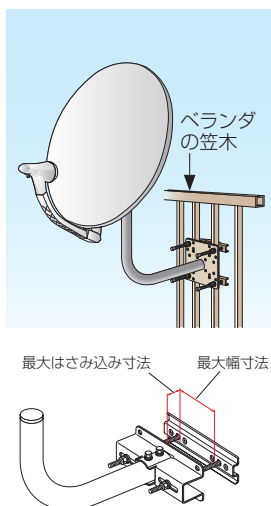
### ■ 平面部取付用



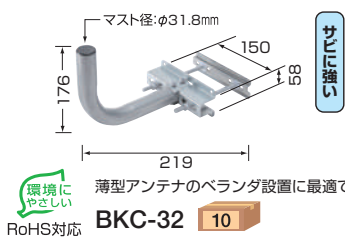
PSK-32F 8

摘要	型名	標準価格 (税別)	マスト径 (mm)	質量 (kg)	備考	商品コード
	PSK-32F	7,200	φ32	1.7	コーチボルト2本付	1029940

### ■ ベランダ格子手すり用

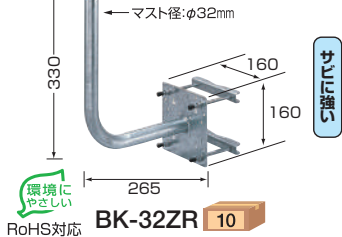


最大はさみ込み寸法 : 95mm  
最大幅寸法 : 100mm



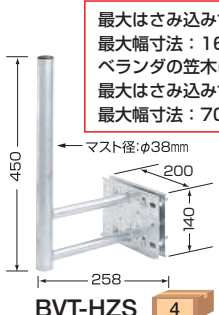
RoHS対応 BKC-32 10

最大はさみ込み寸法 : 100mm  
最大幅寸法 : 100mm



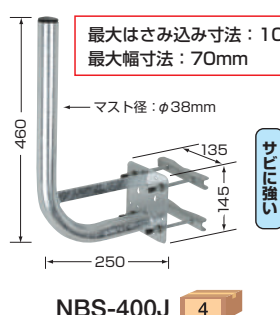
RoHS対応 BK-32ZR 10

最大はさみ込み寸法 : 50mm  
最大幅寸法 : 160mm  
ベランダの笠木に取付ける場合  
最大はさみ込み寸法 : 50mm  
最大幅寸法 : 70mm



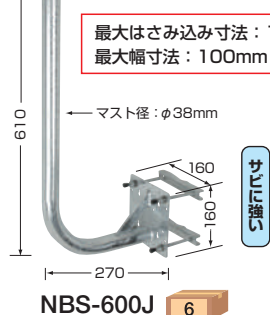
BVT-HZS 4

最大はさみ込み寸法 : 100mm  
最大幅寸法 : 70mm



NBS-400J 4

最大はさみ込み寸法 : 100mm  
最大幅寸法 : 100mm



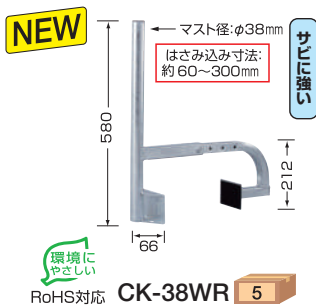
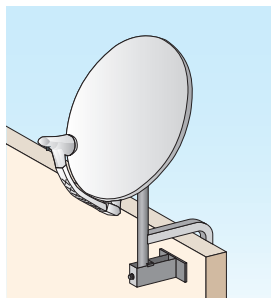
NBS-600J 6

摘要	型名	標準価格 (税別)	はさみ込み寸法 (mm)	マスト径 (mm)	質量 (kg)	備考	商品コード
	BKC-32	4,000	15~95	φ31.8	1.0	高耐食溶融めっき鋼板 ZAM®※使用	2018748
	BK-32ZR	4,100	20~100	φ32	1.7		2018749
	BVT-HZS	9,800	15~50		2.6	溶融亜鉛メッキ仕上	1028820
	NBS-400J	7,800	20~100	φ38	2.1		1029935
	NBS-600J	9,100	20~100		2.2		1029936

※1) 「ZAM」は日新製鋼株式会社の登録商標です。

※2) 「ZAM」は日新製鋼株式会社が開発した溶融亜鉛Zn-アルミニウムAl-マグネシウムMg合金めっき鋼板の商品名です。

### ■ コンクリート手すり壁取付用



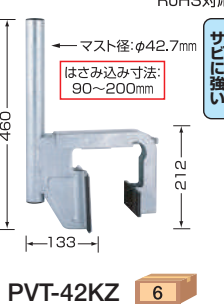
RoHS対応 CK-38WR 5



RoHS対応 CK-38SR 4



CK-38L 4



PVT-42KZ 6

摘要	型名	標準価格 (税別)	はさみ込み寸法 (mm)	マスト径 (mm)	質量 (kg)	備考	商品コード
	CK-38WR	9,600	60~300	φ38	2.8	溶融亜鉛メッキ仕上 (RoHS対応)	2181945
	CK-38SR	12,100	80~200		4.0		2018746
	CK-38L	13,500	180~300	φ38.1	4.3	溶融亜鉛メッキ仕上	2018720
	PVT-42KZ	11,400	90~200	φ42.7	3.5	KSGメッキ仕上	1029956

システム例  
アンテナ  
UHFロケータ  
簡易ロケータ  
取付金具  
混合器  
ブースター  
衛星アンテナ  
分配器  
テレビコンソール  
切替器  
整合器  
テレビブラケット  
アクセサリ  
フリーケーブル  
テレビケーブル  
HDMIケーブル

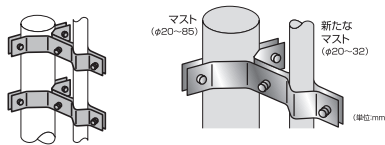
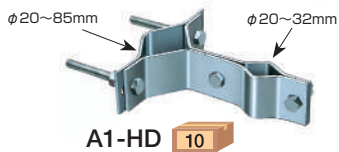
システム例  
アンテナ  
UHFチューナー  
簡易BS  
アンテナ  
取付金具他  
混合器・フィルター  
ブースター  
衛星プロテクト  
分配器  
テレビコンセント  
切換器・PC用機器  
整流器・分波器他  
セレクター・テレビリミッタ  
アークサライ  
フリーケーブル  
テレビケーブル  
HDMIケーブル

## アンテナ取付金具 他

ANTENNA MOUNTING HARDWARE SYSTEM

### ■ 支柱取付金具

マストの先端に新たなマストを取付ける時に使用する金具です。



マストに取り付ける場合、2組以上でご使用ください。

### ■ JANコード

型名	JANコード
A1-HD	49 62736 80080 3
NAT-1Z	49 62736 18791 1
NAT-2Z	49 62736 18793 5
NAT-3Z	49 62736 18795 9
AT-5D	49 62736 16006 8
NBS-100ZR	49 62736 18750 8

摘要	型名	標準価格(税別)	適合アンテナ径(mm)	適合マスト径(mm)	備考	商品コード
(HD)	A1-HD	オープン	20~32	20~85	溶融亜鉛メッキ仕上	2180080

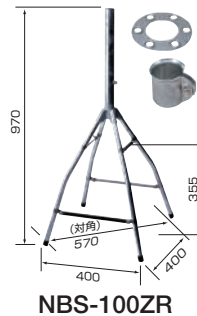
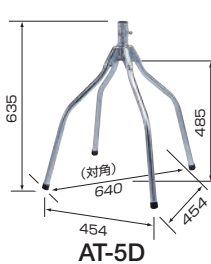
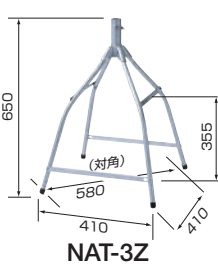
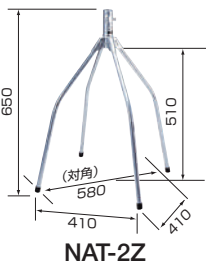
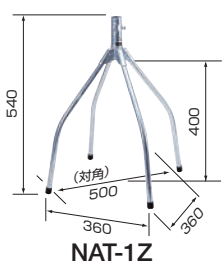
※ 1組入りですが、マストに取り付ける場合、2組以上でご使用ください。

### ■ 簡単取付屋根馬 **サビに強い**

NBS-100ZRはφ38mmマスト用の支線止め金具付属。

● 印のみ対応 **環境にやさしい**  
RoHS対応

寸法単位:(mm)



摘要	型名	標準価格(税別)	適合マスト径(mm)	質量(kg)	備考	梱包数	商品コード
	NAT-1Z	2,660	φ32以下	1.5	普及型(溶融亜鉛メッキ仕上)	10	2018791
	NAT-2Z	2,900		1.8	長脚型(溶融亜鉛メッキ仕上)		2018793
	NAT-3Z	4,100		2.0	長脚型 補強ステー付(溶融亜鉛メッキ仕上)		2018795
	AT-5D	9,300	φ25~36	3.2	高荷重型(溶融亜鉛メッキ仕上)	5	2016006
	NBS-100ZR ●	10,800	φ32以下	2.2	45cm型衛星アンテナ取付可(溶融亜鉛メッキ仕上)(RoHS対応)	4	2018750

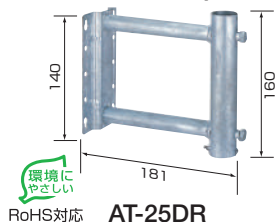
## アンテナ取付金具 他

ANTENNA MOUNTING HARDWARE SYSTEM

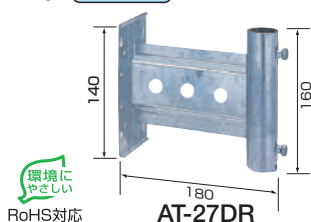
### ■ サイドベース (マストホルダー)

サビに強い

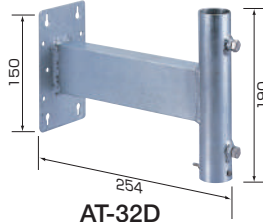
● 印のみ対応  
環境にやさしい  
RoHS対応



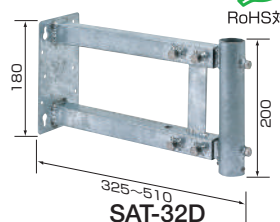
AT-25DR



AT-27DR



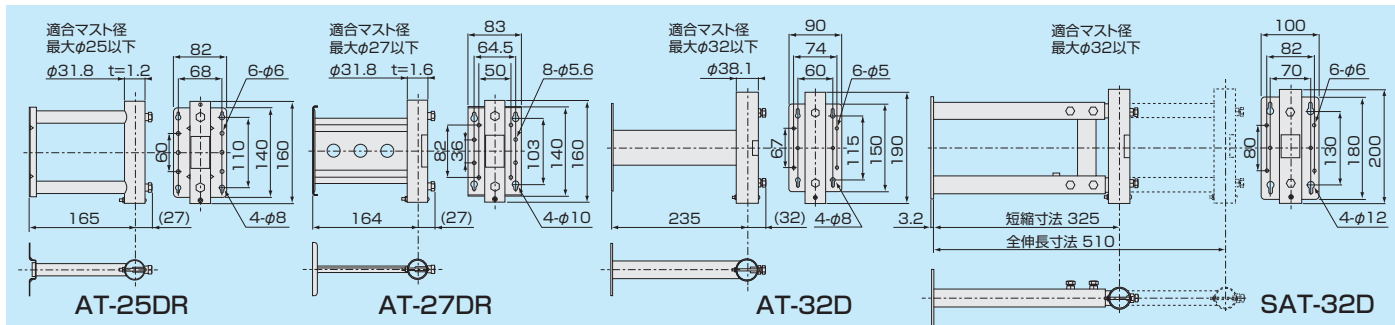
AT-32D



SAT-32D

### ■ 外観寸法図

(寸法単位: mm)



摘要	型名	標準価格 (税別)	適合マスト径 (mm)	備考	梱包数	商品コード
	AT-25DR ●	1,800	φ25以下	溶融亜鉛メッキ仕上 2段使用可能	10	2180010
	AT-27DR ●	1,600	φ27以下			2180011
	AT-32D	4,100	φ32以下			2018708
	SAT-32D	8,160		溶融亜鉛メッキ仕上 スライド式	5	2016005

### ■ アンテナマスト

サビに強い

● 印のみ対応  
環境にやさしい  
RoHS対応

摘要	型名	標準価格 (税別)	マスト径 (mm)	長さ (m)	備考	梱包数	商品コード
	M-12ZM ●	1,600	φ25	1.2	高耐食溶融めっき銅板 ZAM®※使用	10	2018901
	M-18ZM ●	2,150		1.8			2018902
	M-18ZMA ●	2,200		1.8			2018903
	M-120D	2,000	1.2	溶融亜鉛メッキ仕上	2018767		
	M-180D	2,400	1.8		2018768		
	M-180D3	3,600			2018769		



M-12ZM



M-18ZM

### ■ マスト継ぎ金具 (マストジョイント)

サビに強い

● 印のみ対応  
環境にやさしい  
RoHS対応



MJZ25-HD



MJZ32-HD

摘要	型名	標準価格 (税別)	適合マスト径 (mm)	備考	梱包数	商品コード
	MJZ25	1,160	φ25	高耐食溶融めっき銅板 ZAM®※使用	10	2016756
(HD)	MJZ25-HD				20	2016757
	MJZ32	1,300	φ32		10	2016758
(HD)	MJZ32-HD				20	2016759

※ 1) 「ZAM」は日新製鋼株式会社の登録商標です。

※ 2) 「ZAM」は日新製鋼株式会社が開発した溶融亜鉛Zn-アルミニウムAl-マグネシウムMg合金めっき銅板の商品名です。

### ■ JANコード

型名	JANコード	型名	JANコード
AT-25DR	49 62736 80010 0	M-120D	49 62736 18767 6
AT-27DR	49 62736 80011 7	M-180D	49 62736 18768 3
AT-32D	49 62736 18708 9	M-180D3	49 62736 18769 0
SAT-32D	49 62736 16005 1	MJZ25	49 62736 16756 2
M-12ZM	49 62736 18901 4	MJZ25-HD	49 62736 16757 9
M-18ZM	49 62736 18902 1	MJZ32	49 62736 16758 6
M-18ZMA	49 62736 18903 8	MJZ32-HD	49 62736 16759 3

システム例

アンテナ

UHFチャェッカー

アンテナ

混合器

ブースター

露サージプロテクタ

分配器

テレビコンセンタ

POC用機器

整合器

テレビクワイラ

アクセサリ

フリーケーブル

テレビケーブル

HDMIケーブル

## アンテナ取付金具 他

## ANTENNA MOUNTING HARDWARE SYSTEM

### ■ 支線止め金具 (ステーリング)

● 印のみ対応 

摘要	型名	標準価格 (税別)	備考	商品コード
	RZ25 ●	540	φ25mmマスト用 高耐食溶融めっき銅板 ZAM®※使用	2016726
HD	RZ25-HD ●	540		2016727
	RZ32 ●	720	φ32mmマスト用 高耐食溶融めっき銅板 ZAM®※使用	2016728
HD	RZ32-HD ●	720		2016729



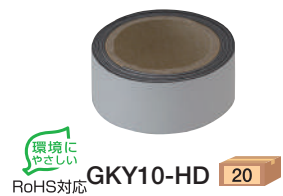
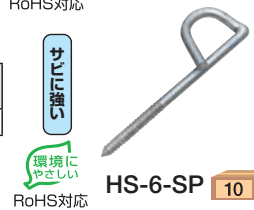
### ■ インシュレーター

摘要	型名	標準価格 (税別)	備考	商品コード
HD	GB37R-HD ●	540	バンド式 3個入り	2180009



### ■ 支線固定くぎ

摘要	型名	標準価格 (税別)	備考	商品コード
SP	HS-6-SP ●	1,300	支線固定くぎ 4本入り	2016721



### ■ ターンバックル

摘要	型名	標準価格 (税別)	備考	商品コード
SP	TB4R-SP ●	1,400	4本入り	2016730

### ■ 防水補助テープ (自己融着テープ)

摘要	型名	標準価格 (税別)	備考	商品コード
	GKY10-HD ●	700	1m巻	2016788

### ■ マスト垂直固定金具

摘要	型名	標準価格 (税別)	備考	商品コード
HD	UB-326-HD ●	420	φ25~32mmマスト用	2016766
HD	MK-2532-HD ●	460		2016767



### ■ カラーワイヤー (アンテナ支線用)・アンカー

サビに強い

環境にやさしい RoHS対応

CW-30 20

サビに強い

環境にやさしい RoHS対応

AW200S14 5

サビに強い

環境にやさしい RoHS対応

SW-160N(200M) 4

サビに強い

環境にやさしい RoHS対応

AWS-700SR 50

サビに強い

環境にやさしい RoHS対応

WA6504-SP 20

摘要	型名	標準価格 (税別)	備考	商品コード
	CW-30 ●	1,760	アンテナ支線ワイヤー φ1.6mm 30m巻 ビニール被フク(青)	2018717
	AW200S14 ●	10,200	ステンレスワイヤー φ1.4mm 200m巻	2018734
	SW-140N(30M) ステン	2,440	ステンレスワイヤー φ1.4mm 30m巻	2018775
	SW-140N(200M) ステン	10,300	ステンレスワイヤー φ1.4mm 200mボビン巻	2018776
	SW-160N(30M) ステン	2,900	ステンレスワイヤー φ1.6mm 30m巻	2018780
	SW-160N(200M) ステン	13,500	ステンレスワイヤー φ1.6mm 200mボビン巻	2018777
	AWS-700SR ●	740	ステンレス製アンテナ支線止め(アンカー) φ2.0mm 長さ0.7m	2018738
SP	WA6504-SP ●	2,360	ステンレス製アンテナ支線止め(アンカー) φ2.0mm 長さ0.67m 4本入り	2018761

※1) 「ZAM」は日新製鋼株式会社の登録商標です。  
 ※2) 「ZAM」は日新製鋼株式会社が開発した溶融亜鉛Zn-アルミニウムAl-マグネシウムMg合金めっき銅板の商品名です。

### ■ JANコード

型名	JANコード	型名	JANコード	型名	JANコード
RZ25	49 62736 16726 5	TB4R-SP	49 62736 16730 2	SW-140N(30M)ステン	49 62736 18775 1
RZ25-HD	49 62736 16727 2	GKY10-HD	49 62736 16788 3	SW-140N(200M)ステン	49 62736 18776 8
RZ32	49 62736 16728 9	UB-326-HD	49 62736 16766 1	SW-160N(30M)ステン	49 62736 18780 5
RZ32-HD	49 62736 16729 6	MK-2532-HD	49 62736 16767 8	SW-160N(200M)ステン	49 62736 18777 5
GB37R-HD	49 62736 80009 4	CW-30	49 62736 18717 1	AWS-700SR	49 62736 18738 6
HS-6-SP	49 62736 16721 0	AW200S14	49 62736 18734 8	WA6504-SP	49 62736 18761 4

## アンテナ取付金具 他

ANTENNA MOUNTING HARDWARE SYSTEM

### ■ ケーブル止め (ケーブルクリップ)

摘要	型名	標準価格 (税別)	備考	商品コード
Ⓔ	CC-4-SP	1,000	4C同軸ケーブル用 (20個入)	2016717
Ⓔ	CC-5-SP		5C同軸ケーブル用 (20個入)	2016718
Ⓔ	CP-7-SP	640	4C・5C同軸ケーブル用 (10個入)	2016720



環境にやさしい  
RoHS対応 **CC-4-SP** 20

環境にやさしい  
RoHS対応 **CP-7-SP** 20

### ■ JANコード

型名	JANコード
CC-4-SP	49 62736 16717 3
CC-5-SP	49 62736 16718 0
CP-7-SP	49 62736 16720 3

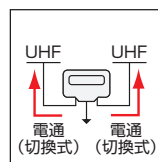
## 混合器

- 異なるアンテナで受信した電波を1本のケーブルにまとめます。混合したい放送種別に合わせてお選びください。
- 防滴構造。
- 適合マスト径：φ22~38mm

付属品 M-UUF2-SP、M-UUF-SP：5C用F型接栓 3セット、防水キャップ 3個、取付ねじ 2本、マスト取付金具 1セット

環境にやさしい  
RoHS対応

摘要	Ⓔ		
型名	M-UUF2-SP		
標準価格 (税別)	5,600		
周波数帯域 (MHz)	UHF		UHF
通過帯域損失 (dB以下)	470~770		
端子間阻止量 (dB以上)	4.5		
切換式ATT減衰量 (dB)	15		15
入出力インピーダンス (Ω)	-10		-10
電圧定在波比 (以下)	75 (F型)		
備考	2.5		
備考	各入力端子-出力端子間電通 (切換式) (最大DC15V・0.5A/AC30V・1A)		
商品コード	2020109		



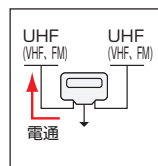
地上デジタル放送対応



**M-UUF2-SP** 20

UHF + UHF

摘要	Ⓔ		
型名	M-UUF-SP		
標準価格 (税別)	4,600		
周波数帯域 (MHz)	HF	FM・VHF	VHF・UHF
挿入損失 (dB以下)	10~76	76~222	222~770
端子間結合損失 (dB以上)	4.0		
入出力インピーダンス (Ω)	15		20
電圧定在波比 (以下)	75 (F型)		
備考	2.1	1.8	2.0
備考	入力1端子-出力端子間電通 (最大DC15V・0.5A/AC30V・1A)		
商品コード	2020114		



地上デジタル放送対応



**M-UUF-SP** 20

UHF (VHF) (FM) + UHF (VHF) (FM)

### ■ JANコード

型名	JANコード
M-UUF2-SP	49 62736 20109 9
M-UUF-SP	49 62736 20114 3

システム例

アンテナ

UHFチューンエッサー  
簡易BS

アンテナ  
取付金具 他

混合器・  
フィルター

ブースター

露降シールドボックス

分配器

テレビコンセント

POC用機器  
切替器

整合器  
他 分配器

セレクトタワー  
テレビブラ

パワーサリ  
アクセサリー

フリーケーブル

テレビケーブル

HDMIケーブル

## UHF地域向混合器

※ この製品は在庫品ではありません。100個単位の注文品です。

UHF MIXER FOR SPECIAL AREA

- 特定地域のUHF帯とUHF帯を混合する時に使用します。
- 外側は樹脂ケースで防滴構造。内部は板金ケースで電波の漏洩、飛び込み防止に対応したシールド構造です。
- 各入力端子と出力端子間電流通過(切換式)  
(最大DC15V・0.5A / AC30V・1A)

- 全端子F型接栓構造
- 防滴構造
- 適合マスト径：φ22~38mm



MJF(13-28/30-52) 20

地上デジタル放送対応 UHF + UHF

### JANコード

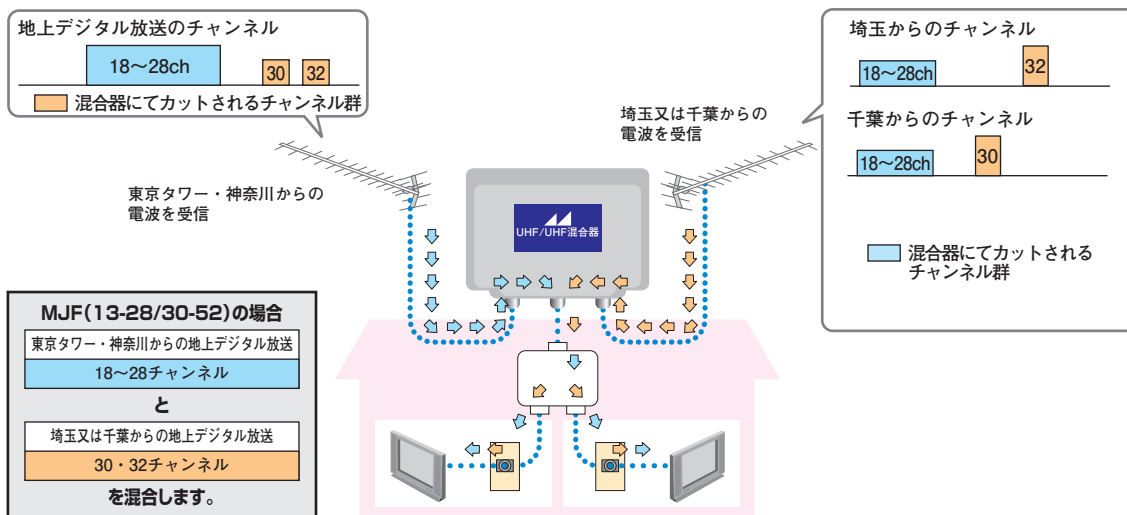
型名	JANコード
MJF(13-28/30-52)	49 62736 20177 8

付属品 MJF(13-28/30-52) : 5C用F型接栓 3セット、防水キャップ3個、取付ねじ2本、マスト取付金具 1セット

摘要	型名	標準価格(税別)	混合チャンネル(ch)	代替ATT減衰量(dB)	通過帯域損失(dB以下)	阻止帯域減衰量(dB以上)	入出力インピーダンス(Ω)	電圧定在波比(以下)	取扱い支店営業所	商品コード
受	MJF(13-28/30-52)	10,300	13~28	-10	※1 1.2	20	75(F型)	3.0	さいたま・東京 高崎・多摩・千葉	2020177
			30~52							

※1 標準特性(隣々接chは4.5dB以下)

## 地上デジタル放送の混合イメージ[関東地域向け混合器MJF(13-28/30-52)の例]



## フィルター

※ この製品は在庫品ではありません。100個単位の注文品です。

FILTER

付属品 BEF(MID-SHB)I : 防水キャップ 2個、取付ねじ 2本、マスト取付金具 1セット

### JANコード

型名	JANコード
BEF(MID-SHB)I	49 62736 22543 9

## バンドエリミネート

摘要	型名	標準価格(税別)	通過帯域(ch)	阻止帯域(ch)	通過帯域損失(dB以下)	阻止帯域減衰量(dB以上)	入出力インピーダンス(Ω)	電圧定在波比(以下)	寸法(mm)H×W×D	取扱い支店営業所	商品コード
受	BEF(MID-SHB)I	オープン	10~108MHz 170~222MHz 396~770MHz	119~157MHz 242~366MHz	4.0	45	75(F型)	2.5	83.6×118×47		2022543

# ブースター一覧

BOOSTER

概要	ブースタータイプ	型名	利得 ※ (dB)	対応帯域	重量電源【電源部】 (V/A)	掲載ページ	備考				
屋内用	ライン	CSBE25	24	Vパス Uパス BS-CS(3224MHz)増幅		13					
		CSB-C25C-SP	25	Vパス Uパス BS-CS(2150MHz)増幅		62					
	電源分離型	UPA16K	18	U増幅	DC15/最大0.03	66					
	ライン	UPA16		U増幅			67				
	電源着脱型	NSB30M	30	CATV上り増幅 CATV下り増幅 U増幅 BS-CS(2602MHz)増幅	DC15/最大0.5	64					
		NSB42DSUE		U増幅 BS-CS(3224MHz)増幅			14	全入力側電通切換スイッチ付			
		NSB36U		Vパス U増幅			65	UV入力側電通切換スイッチ付			
	電源分離型	N42DU	42	U増幅	DC15/最大0.1	68	UHF入力側電通切換スイッチ付				
		N41SU2		Vパス U増幅 BS-CS(2602MHz)増幅			DC15/最大0.5	67	UV入力側電通切換スイッチ付		
		N35U3		35					Vパス U増幅	69	
									N35UPA2		Vパス U増幅
		VRB33SU		33					Vパス U増幅 BS-CS(2602MHz)増幅		72
	VRB33MU	Vパス BS-CS(2602MHz)パス U増幅									
	VB-33CU	Vパス U増幅 BS-CS(2150MHz)増幅	73								
	VB-33MU	Vパス BS-CS(2150MHz)パス U増幅									
屋内用		VBC22U	22	Vパス BS-CS(2602MHz)パス U増幅		71					
屋内用		VBC22CU		Vパス U増幅 BS-CS(2150MHz)増幅							
屋内用		VRC203	21	Vパス BS-CS(2602MHz)パス U増幅							

※利得は最大を表しています。(UHF利得とBS・CS利得混在)

システム例

アンテナ

UHFチューン  
簡単BS  
エッカー

アンテナ  
取付器具  
他

混合器・  
フィルター

ブースター

露点シフト  
テスター

分配器

テレビコンセント

PO用機器  
切替器

整合器・  
分波器

セレクト  
テレビ  
プラグ

パワー  
アクト  
サリ

フリー  
ケーブル

テレビ  
ケーブル

HDMI  
ケーブル

## CS・BSブースター(UV混合)

CS・BS BOOSTER (UV MIXING)

- 外側は樹脂ケースで防滴構造。内部は板金ケースで電波の漏洩、飛込み防止に対応したシールド構造です。
- チューナーなどからの供給電源で動作します。
- スカパー！プレミアムサービス受信にも対応しています。
- スイッチ切換により、出力→UV入力間、出力→CS・BS入力間DC9.5～16.5V最大0.5A電流通過します。

- UV増幅器を使用しない場合は、UV入力スイッチを切にしてください。
- 壁面、マストどちらでも取り付けできます。
- 適合マスト径：φ22～38mm。
- 切換式固定アッテネーターによりレベル調整できます。

付属品 CSB-C25C-SP：防水キャップ 3個、取付ねじ 2本、マスト取付金具 1セット



CS増幅  
2150MHz

BS増幅



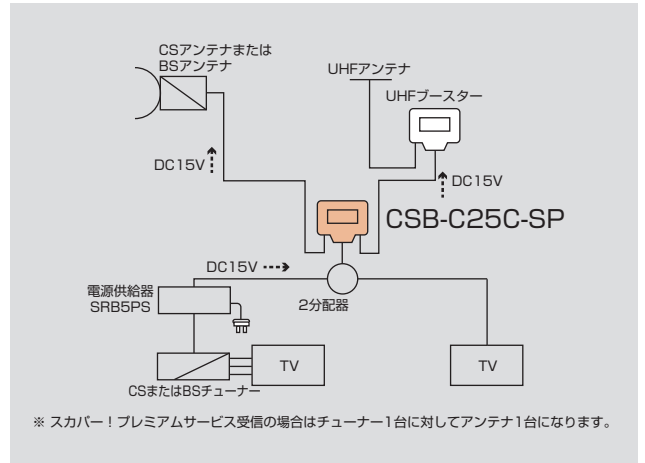
CSB-C25C-SP 20 (UV混合バスタイプ)

### JANコード

型名	JANコード
CSB-C25C-SP	49 62736 23061 7

摘要		CSB-C25C-SP		
型名	CSB-C25C-SP			
標準価格(税別)	8,100			
周波数帯域 (MHz)	FM・VHF	UHF	BS・CS-IF	
	10～770		1032～2150	
利得 (dB)	-2.5以下(パス)		20～25	
切換式固定アッテネーター (dB)	—		0/-10	
適正入力 (dBμV)	60～100	65～100	40～90	
定格出力 (dBμV)	—		100(24波)	
雑音指数 (dB)	—		5～7	
入出力インピーダンス (Ω)	75(F型)			
電圧定在波比 (以下)	2.5		2.5	
重量電源 (V)	DC9.5～16.5			
消費電流 (A)	0.04			
寸法 (mm)	72.6(H)×80(W)×47(D)			
質量 (kg)	0.2			
商品コード	2023061			

### ■ 使用例 ※UHFブースターにDC15Vを送る場合 (必ず別売のDC電源を使用してください)



システム例  
アンテナ  
UHFチューナー  
簡易BS  
HDMIケーブル  
アンテナ  
取付金具  
混合器  
フィルター  
ブースター  
電源供給器  
分配器  
テレビ  
セレクター  
アクセサリー  
フリーケーブル  
テレビケーブル  
HDMIケーブル

ケーブルテレビ受信・アンテナ受信  
どちらでも対応可能なマルチブースター

ケーブルテレビ放送・地上デジタル放送対応  
電源着脱型ブースター  
BS・110°CS/CATV/UHF増幅  
NSB30M

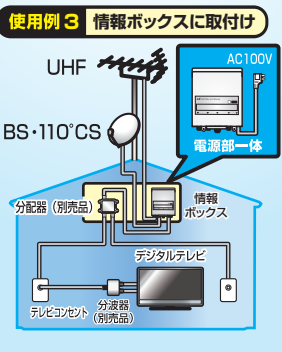
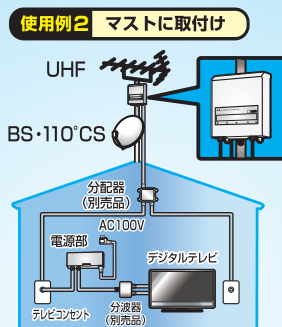
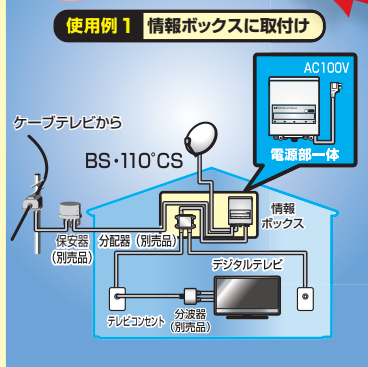
スイッチひとつで切替可能!



ケーブルテレビ受信

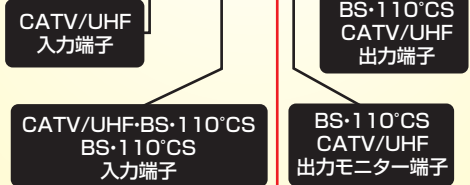


アンテナ受信

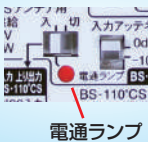


●CATV/UHFとBS・110°CSの1本入力(ライン)、別入力(ヘッド)の切替が可能です。

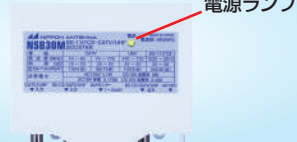
電源部着脱可能!



●BS・110°CSアンテナ用の電源供給が可能です。



●ケースを開けなくても電源ランプを確認できます。



システム例  
アンテナ  
UHF・地上デジタル  
アンテナ  
取付器具他  
混合器・フィルター  
ブースター  
露降・シフトプロテクター  
分配器  
テレビコンセント  
PC用機器  
切替器  
整波器他  
セレクトタワー・テレビブラケット  
アクセサリー  
フリーケーブル  
テレビケーブル  
HDMIケーブル

## BS・110° CS/UHF/CATV電源着脱型ブースター

BS・110° CS / UHF / CATV HOME BOOSTER

### ■ケーブルテレビ受信・アンテナ受信 どちらでも対応可能なマルチブースター

- 本器は、ケーブルテレビ受信・アンテナ受信どちらにも対応可能です。
- 住宅施工時にあらかじめ設置しておく事ができ、施工後の受信方式に変更があってもスイッチ切替ひとつで柔軟に対応できます。
- 電源部着脱可能な為アンテナ受信従来の設置、戸建内や情報ボックス内への設置も可能です。受信環境、設置環境に幅広く対応しているブースターです。

- BS・110° CSアンテナに電源供給可能です。
- ケースを開けなくても電源ランプを確認できます。
- 出力モニター端子付。
- 2.6GHz対応。
- 適合マスト径：φ22~50mm

**付属品 NSB30M:F型接栓(5Cケーブル用)5セット、防水キャップ3個、取付ねじ5本(本体取付済)、マスト取付金具1セット**



- CS増幅  
2602MHz
- BS増幅
- UHF増幅
- CATV  
下り増幅
- CATV  
上り増幅



NSB30M 10

摘要	NSB30M			
標準価格(税別)	オープン			
周波数帯域 (MHz)	CATV上り ※1 10~60	CATV下り 70~770	UHF ※4 470~710	BS・110°CS 1032~2602
利得 (dB)	15~20	25~30		20~28
阻止帯域減衰量 (dB)	30以上 (上りカット時) -			
利得調整範囲 (dB)	0~-10以上(連続可変) -			
利得安定度 (dB)	±2.0以内 ※5			±3.0以内 ※5
入力レベル調整【ATT】 (dB)	-, 0, -10(切換)			
適正入力レベル (dBμV)	90~100(4波)	65~85(74波)	40~93(9波)	45~82(36波)
標準出力レベル (dBμV)	110(4波)	95(74波)	103(9波)	100(36波)
雑音指数 (dB)	7以下 ※6	6以下 ※2 ※6	6.5以下 ※2 ※6	6以下 ※2 ※6
入出力インピーダンス (Ω)	75(F型)			
電圧定在波比 (以下)	2.5			
相互変調【IM3】 (dB)	-	-71以下 ※7	-60以下 ※7	
複合2次歪【CSO】 (dB)	-60以下 ※7	-	-	
複合3次歪【CTB】 (dB)	-60以下 ※7	-	-	
ハム変調 (dB)	-60以下 ※7			
不要放射 (dBμV/m)	34以下(3m法による)			
直流供給電圧 (V)	-			DC15(±10%) 4W ※3
電源電圧 (V)	AC100(50/60Hz)又はDC15			
消費電力	AC100V 4.1W (DC15V送電時9.0W) DC15V 0.175A (DC15V送電時0.43A)			
使用温度範囲 (°C)	-20~+50 ※8			
寸法 (mm)	149(H)×121(W)×45.4(D)			
質量 (kg)	約0.6			
商品コード	2181545			

### JANコード

型名	JANコード
NSB30M	49 62736 81545 6

- ※1 上り増幅・カット切替スイッチ付
- ※2 別入力時
- ※3 BS・110° CS入力端子
- ※4 スイッチ切替による選択
- ※5 -20~+50°C
- ※6 最大利得時
- ※7 標準出力レベル時
- ※8 本体周囲温度

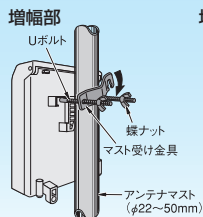
### ■電源部

摘要	型名	周波数帯域 (MHz)	挿入損失 (dB以下)	電圧定在波比	電圧 (V/W)	重畳電圧 (V/mA)	使用温度範囲 (°C)	寸法 (mm) H×W×D	質量 (kg)	商品コード
	SRB5PS	10~770	1.5	1.5以下	AC100(50/60Hz)/10	DC15/最大500	-20~+50	28×110×59	0.21	2026069
		770~2602	2.5	2.5以下						

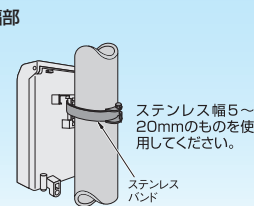
### 取付方法

#### ●マスト取付の場合(本体)

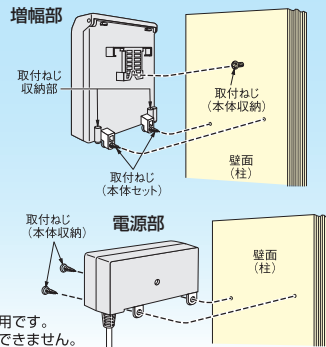
○Uボルトを使用の場合



○ステンレスバンド(市販品)を使用の場合



#### ●壁面取付の場合(本体)



電源部は屋内用です。屋外では使用できません。

## UHF電源着脱型ブースター

UHF HOME BOOSTER

- 地上デジタル放送に対応した、低雑音で高出力の電源着脱型ブースター。
- 電源部を本体ケースから取り外して電源分離型ブースターとしても使用できます。

- 出力モニター端子付。
- 入力側電通切換スイッチ付。
- 適合マスト径：φ22~50mm

付属品 NSB36U：5C用F型接栓 4セット、防水キャップ 2個、取付ねじ 5本(本体取付済)、マスト取付金具 1セット



UHF増幅



摘要	JEITA	
	NSB36U	NSB36U-BP
標準価格(税別)	18,000	
受信チャンネル (MHz)	VHF 76~222	UHF 470~710 (13~52ch)
利得 (dB)	0~-2.5	30~36
利得調整範囲 (dB)	-	0~-10(連続)
入力レベル調整 (dB)	-	0、-10(切換)
適正入力レベル (dBμV)	60~100	40~87
定格出力レベル (dBμV)	-	103(9波)
雑音指数 (dB)	-	2.5以下 ※1 ※2
入出力インピーダンス (Ω)	75(F型)	
電圧定在波比 (以下)	3	
消費電圧 / 電流 (V/A)	DC15 / 0.075 (増幅部)	
消費電力 (W)	2.3	
入力端子送電時	3.3 ※3	
通電容量 (V/A)	DC15 / 0.06	
寸法 (mm)	149(H)×121(W)×45.5(D)	
質量 (kg)	0.6 (電源部含む)	
商品コード	2181269	2181332

※1 470~680MHzは2.0以下 ※2 利得最大時 ※3 DC15V / 0.06A

### JANコード

型名	JANコード
NSB36U	49 62736 81269 1
NSB36U-BP	49 62736 81332 2

### 電源部

摘要	型名	周波数帯域 (MHz)	挿入損失 (dB以下)	電圧定在波比	電圧 (V/W)	重畳電圧 (V/mA)	使用温度範囲 (°C)	寸法 (mm) H×W×D	質量 (kg)	商品コード
	SRB5PS	10~770	1.5	1.5以下	AC100(50/60Hz)/10	DC15/500	-20~+50	28×110×59	0.21	2026069
		770~2602	2.5	2.5以下						

システム例  
アンテナ  
UHFチューエッカー  
アンテナ  
取付金具他  
混合器・フィルター  
ブースター  
露降シールド  
分配器  
テレビコンセント  
P.C.用機器  
整合器他  
セレクタ  
アクセサリー  
フリーケーブル  
テレビケーブル  
HDMIケーブル

## 地上デジタル放送対応電源分離型ブースター

UHF HOME BOOSTER

- 地上デジタル用受信アンテナとテレビの間にブースター本体と電源部を設置するだけで、簡単にレベルが増幅できます。
- 低雑音設計にて受信アンテナ（出力端子はF型タイプ）直下に使用することで、地上デジタル信号の品質を向上します。
- ケーブル及びシステムのレベル損失による、地デジ信号のレベル低下をブースターで補償し、地デジ信号の品質劣化によるブロックノイズを解消するのに効果があります。

- 増幅部、電源部はシールド構造になっていますので、電波の漏洩や飛込み防止に効果があります。
  - ブースター本体はDC15V作動のため、BS・CS/U・V混合器（※1）でBS・110°CS放送と混合が可能です。
- ※1：出力端子からUHF入力端子に通電できる機器をご使用ください。下図使用例参照

付属品 UPA16K：防水キャップ1個



UHF増幅

摘要	要	⑧P
型名		UPA16K
標準価格(税別)		オープン
周波数帯域		UHF
受信チャンネル(ch)		13~52
利得(dB)		14~18
適正入力レベル(dBμV)		40~76
定格出力レベル(dBμV)		93(9波)
雑音指数(dB)		1.5
入出力インピーダンス(Ω)		75(F型)
電圧定在波比(以下)		3
重量電源(V/A)		DC15/0.03
消費電力(W)		1.2
使用温度範囲(°C)		-10~+40
寸法法(mm)		形状(六角) 12×48.6
質量(kg)		0.02
商品コード		2023066

### JANコード

型名	JANコード
UPA16K	49 62736 23066 2

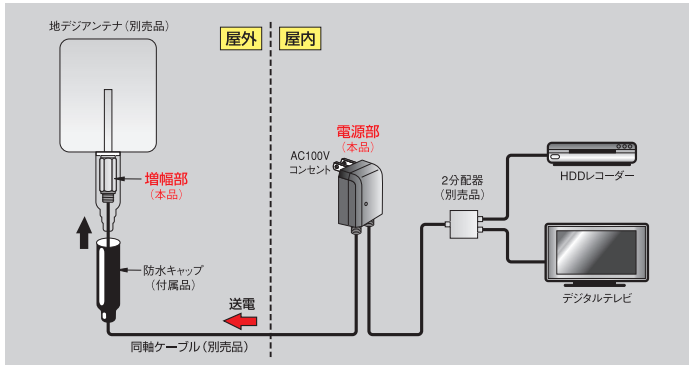


注. 強電界地域や、既にブースターを使用している場合、ビルなどの反射波や電波が混信している地域では、十分な効果が得られない場合があります。

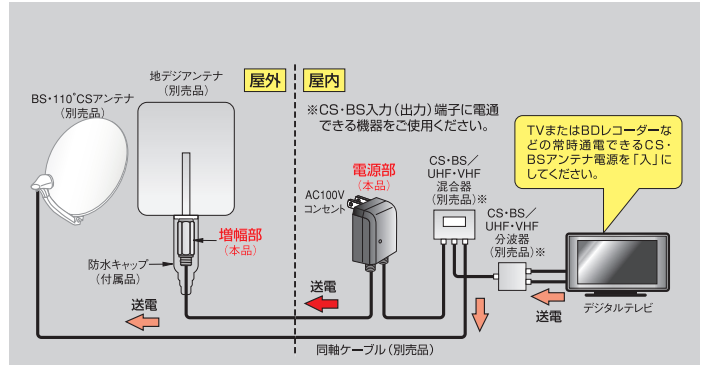
### 電源部

摘要	型名	使用電圧/消費電力(V)/(W)	重量電源(V/A)	挿入損失(dB以下)	入出力インピーダンス(Ω)	寸法(mm) H×W×D	質量(kg)	商品コード
◎◎	UPS03	AC100(50/60Hz)/1.2	DC15/0.03	1.0	75(F型)	77×50×35	0.17	2026055

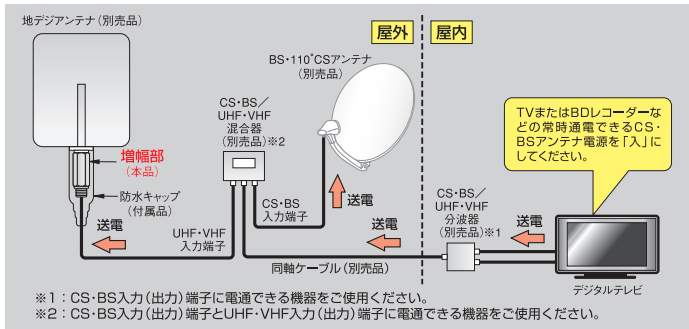
### ●使用例1<地デジのみを受信する場合>



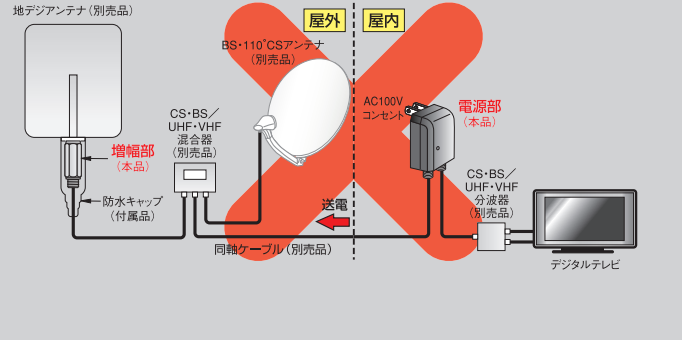
### ●使用例2<CS・BSと地デジを混合して受信する場合>（電源部を使用）



### ●使用例3<CS・BSと地デジを混合して受信する場合>（電源部を使用しない）



### ⚠注意 下図のようにUPA16Kの電源部ではBS・110°CSアンテナを動作させることはできません。



## 地上デジタル放送対応UHFブースター

UHF HOME BOOSTER

- 低雑音設計にて受信アンテナ（出力端子はF型タイプ）直下に使用することで、地上デジタル信号の品質を向上します。
- ケーブル及びシステムのレベル損失による、地デジ信号のレベル低下をブースターで補償し、地デジ信号の品質劣化によるブロックノイズを解消するのに効果があります。

- シールド構造になっていますので、電波の漏洩や飛込み防止に効果があります。
- DC15V作動のため、BS・CS/U・V混合器（※1）でBS・110°CS放送と混合が可能です。

付属品 UPA16：防水キャップ 1個

※1：出力端子からUHF入力端子に通電できる機器をご使用ください。

摘要	要名	UPA16
標準価格（税別）		オープン
周波数帯域		UHF
受信チャンネル (ch)		13~52
利得 (dB)		14~18
適正入力レベル (dBμV)		40~76
定格出力レベル (dBμV)		93(9波)
雑音指数 (dB)		1.5
入出力インピーダンス (Ω)		75(F型)
電圧定在波比 (以下)		3
重量電源 (V/A)		DC15/0.03
使用温度範囲 (°C)		-10~+40
寸法 (mm)		形状(六角) 12×48.6
質量 (kg)		0.02
商品コード		2023065

### JANコード

型名	JANコード
UPA16	49 62736 23065 5



地デジブースター UPA16 20

注 強電界地域や、既にブースターを使用している場合、ビルなどの反射波や電波が混信している地域では、十分な効果が得られない場合があります。



地上デジタル放送対応

UHF増幅

システム例

アンテナ

UHFチューンアップ

アンテナ他

フィルター

ブースター

ケーブルプロテクター

分配器

テレビコンセント

切替器・P.C.用機器

分离器他

テレビブラケット

アクセサリ

フリーケーブル

テレビケーブル

HDMIケーブル

## BS・110°CS・UHF電源分離型ブースター

BS・110°CS / UHF HOME BOOSTER

- 地上・BS・110°CSデジタル放送に対応した、低雑音で高出力の電源分離型ブースター。
- 出力モニター端子付。
- BS・CS 2.6GHz対応
- UHF 710MHz対応

- 電源部、縦置、横置、壁付可能。
- UHF・VHF入力側電通切換スイッチ付。
- 適合マスト径：φ22~50mm

付属品 N41SU2：F型接栓(5Cケーブル用) 5セット、防水キャップ 3個、取付ねじ(大 3本、小 2本) 5本、マスト取付金具 1セット

摘要	在		
標準価格（税別）	N41SU2 40,000		
受信チャンネル (MHz)	VHF 76~222	UHF 470~710 (13~52ch)	BS・110°CS 1032~2602
利得 (dB)	0~-2.5	35~41	26~34
利得調整範囲 (dB)	-	0~-10(連続)	
入力レベル調整 (dB)	-	0、-10(切換)	
適正入力レベル (dBμV)	60~100	40~82	45~89(24波) 45~86(36波)
定格出力レベル (dBμV)	-	103(9波)	103(24波) 100(36波)
雑音指数 (dB)	-	2.5以下 ※1※2	5.0以下 ※2
入出力インピーダンス (Ω)	75(F型)		
電圧定在波比 (以下)	3		2.5
受電電圧 / 電流 (V/A)	DC15 / 0.1		
消費電力 (W)	2.8		
消費電力 (W)	7		
消費電力 (W)	8		
通電容量 (V/A)	DC15 / 0.06		DC15 / 0.27
商品コード	2180031		

※1：470~680MHzは2.0以下  
※2：利得最大時

### JANコード

型名	JANコード
N41SU2	49 62736 80031 5

### 電源部

摘要	型名	使用電圧/消費電力 (V)/(W)	重量電源 (V/A)	挿入損失 (dB以下)	入出力インピーダンス (Ω)	寸法(mm) H×W×D	質量 (kg)	商品コード
	NPS5	AC100(50/60Hz)/10	DC15/0.5	2.5	75(F型)	31×67×105	0.25	2026097

※電源コード長：2m



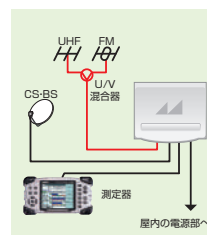
地上・BS・110°CSデジタル放送対応

CS増幅

2602MHz

BS増幅

UHF増幅



増幅部



電源部



■増幅部寸法：106(H)×111(W)×50(D)mm、質量：約0.35kg

## 利得切換式屋外用電源分離型ブースター

UHF HOME BOOSTER

- 地上デジタル放送に対応した、低雑音で高出力の電源分離型ブースター。
- 27dB・32dB・42dBに利得切換ができます。幅広い環境で使用できます。
- ケーブルの接続状態を電源部のLEDランプで確認できます。(接続OK、ショート、未接続)

- 出力モニター端子付。
- 適合マスト径：φ22～50mm

**付属品** N42DU：F型接栓(5Cケーブル用)4セット、防水キャップ2個、取付ねじ5本(本体取付済)、マスト受け金具1セット



UHF 増幅



増幅部



電源部



■増幅部寸法：82.5(H)×83(W)×47(D)mm、質量：約0.25kg

摘要	要名	N42DU	N42DU-BP
標準価格(税別)			12,800
周波数帯域 (MHz)		UHF	
		470~710	
利得 (dB)		42 ※4	
		32 ※4	
		27 ※4	
利得調整範囲 (dB)		0~10(連続)	
適正入力レベル (dBμV)		40~86	
定格出力レベル (dBμV)		103(9波)	
雑音指数 (dB)		1.5 ※1 ※2	
入出力インピーダンス (Ω)		75(F型)	
電圧定在波比 (以下)		3	
電源電圧 / 電流 (V/A)		DC15/0.07(増幅部)	
消費電力 (W)		3.0	
入力端子送電時 (W)		4.0 ※3	
通電容量 (V/A)		DC15/0.1(入力端子合計で)	
商品コード		2181933	2181934

- ※1：470～490MHz、680～710MHzは2.5以下
- ※2：利得最大時
- ※3：地デジブースター：0.03A
- ※4：切換式、基準値(入力レベル調整)

### JANコード

型名	JANコード
N42DU	49 62736 81933 1
N42DU-BP	49 62736 81934 8

### 電源部

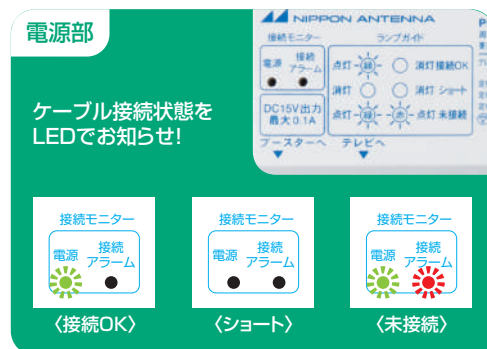
摘要	型名	周波数帯域 (MHz)	挿入損失 (dB以下)	電圧定在波比 (以下)	電圧 (V/W)	重量電圧 (V/mA)	使用温度範囲 (°C)	寸法 (mm) H×W×D	質量 (kg)	商品コード
	NPS100	10~770	1.0	1.5	AC100(50/60Hz)/3	DC15/最大100	-20~+50	65.5×91×34.5	0.3	2181935

※電源コード長：2m

当社従来品と比べ  
**30% 小型化!**

**42・32・27dB**  
3段階切換

# スイッチひとつで利得切換が可能なトリプル切換方式を採用!



## UHF電源分離型ブースター

UHF HOME BOOSTER

- 外側は樹脂ケースで防滴構造。内部は板金ケースで電波の漏洩、飛び込み防止に対応したシールド構造です。
- 出力モニター端子付。
- 適合マスト径：φ22～50mm

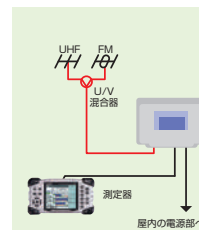
- UHF 710MHz対応

付属品 N35U3：F型接栓(5Cケーブル用) 4セット、防水キャップ2個、取付ねじ(大2本、小2本) 4本、マスト取付金具1セット



地上デジタル放送対応

UHF増幅



摘要	在	在
型名	N35U3	N35U3-BP
標準価格(税別)	12,700	
受信チャンネル (MHz)	UHF 470~710 (13~52ch)	VHF 76~222
利得 (dB)	26~35	0~-2.5
利得調整範囲 (dB)	0~-10(連続)	—
入力レベル調整 (dB)	0、-10(切換)	—
適正入力レベル (dBμV)	40~88	60~100
定格出力レベル (dBμV)	103(9波)	—
雑音指数 (dB)	2.0~3.0 ※1	—
入出力インピーダンス (Ω)	75 (F型)	
電圧定在波比 (以下)	3.0	
受電電圧/電流 (V/A)	DC15/0.06	
消費電力 (W)	2.3	
商品コード	2180026	2181128

※1：利得最大時

### JANコード

型名	JANコード
N35U3-BP	49 62736 81128 1
N35U3	49 62736 80026 1



■増幅部寸法：83.6(H)×118(W)×47(D)mm、質量：0.29kg

### 電源部

摘要	型名	使用電圧/消費電力 (V)/(W)	重畳電源 (V/A)	挿入損失 (dB以下)	入出力インピーダンス (Ω)	寸法(mm) H×W×D	質量 (kg)	商品コード
在	NPS-15F	AC100(50/60Hz)/6.0	DC15/0.15	1.0	75(F型)	40×127×60	0.36	2026094

※電源コード長：1.9m

システム例  
アンテナ  
UHFチューンアップ  
取付金具他  
混合器・フィルター  
ブースター  
露ワイヤプロテクタ  
分配器  
テレビコンセント  
PC用機器  
整合器他  
セレクタ  
アクセサリー  
フリーケーブル  
テレビケーブル  
HDMIケーブル

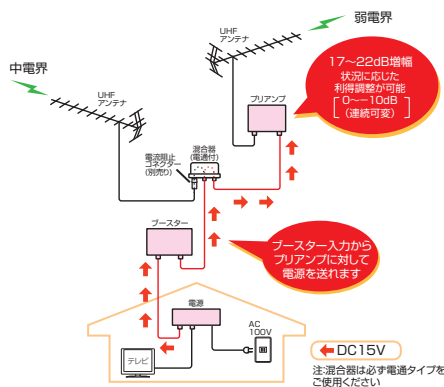
## UHF電源分離型ブースター

UHF HOME BOOSTER

### ■弱電界・中電界混合システム用ブースターセット

- 多方向受信でレベル差がある場合は、プリアンプでのレベル補正が行えます。(10~20 dB)
- 混合器の挿入損失を補うためプリアンプを設置し、画質劣化を防ぐ効果があります。
- 適合マスト径：φ22~38mm  
(ブースター部はφ22~50mm)
- UPA20DとN35U4Iには出力モニター端子付。

付属品 N35UPA2：F型接栓(5Cケーブル用) 6セット、防水キャップ 4個、取付ねじ(大 4本、小 2本) 6本、マスト取付金具 2セット



地上デジタル放送対応

UHF増幅



### JANコード

型名	JANコード
N35UPA2	49 62736 80128 2

摘要	
型名	N35UPA2
標準価格(税別)	27,000
備考	UHFプリアンプ(UPA20D) UHFブースター(N35U4) 電源部のセット
商品コード	2180128

### ■電源部

型名	使用電圧	消費電力	重量電源(V/A)
NPS-15F	AC100V/6W		DC15/0.15

※電源コード長：1.9m

### ■プリアンプ、ブースターの標準性能

摘要	UHFブースター	
	プリアンプ UPA20D	N35U4
受信チャンネル (MHz)	UHF 470~710(13~52ch)	VHF 76~222 UHF 470~710(13~52ch)
利得 (dB)	17~22	0~2.5
利得調整範囲 (dB)	0~-10(連続)	—
切換固定ATT減衰量 (dB)	—	0, -10(切換)
適正入力レベル (dBμV)	38~86	60~100
定格出力レベル (dBμV)	98(9波) ※1 / 88(9波) ※2	—
雑音指数 (dB)	2.0以下 ※1	—
入出力インピーダンス (Ω)	75 (F型)	75 (F型)
電圧定在波比 (以下)	3.0	3.0
重量電源 (V/A)	DC15/0.04	DC15/0.06(増幅部)
消費電力 (W)	1.7	3.2 ※3
寸法 (mm)	72.6(H)×80(W)×47(D)	83.6(H)×118(W)×47(D)
質量 (kg)	0.2	0.29

※1 利得最大時 ※2 利得最小時 ※3 プリアンプ(UPA20D)接続時値

システム例  
アンテナ  
UHFチューナー  
簡易BS  
アンテナ  
取得器具他  
混合器・フィルター  
ブースター  
露サージプロテクタ  
分配器  
テレビコンセント  
P.C.用機器  
切換器  
整流器  
セレクトター  
アクセサリー  
フリーケーブル  
テレビケーブル  
HDMIケーブル

## UHF卓上型ブースター

UHF DESK-TOP BOOSTER

- 内部は金属ケースに覆われていて電波の漏洩、飛込み防止に対応したシールド構造です。

- UHF 710MHz対応
- デジタルテレビなどから衛星アンテナへ送る電気は通過します。(DC15V・0.5A)

摘要名		屋内用 (B)		
標準価格 (税別)		<b>VBC22U</b>		
		9,200		
受信チャンネル (ch)		VHF	UHF	CS・BS
		FM・1~12	13~52	1032~2602MHz
利得 (dB)		-1.5(パス)	17~22	-3.5(パス)
適正入力レベル (dBμV)		—	45~71	—
定格出力レベル (dBμV)		—	93(9波)	—
雑音指数 (dB)		—	2.5以下	—
入出力インピーダンス (Ω)		75(F型)		
電圧定在波比 (以下)		3.0		2.5
電源電圧 (V)		AC100(50/60Hz)		
消費電力 (W)		1.4		
寸法 (mm)		42(H)×84(W)×84(D)		
質量 (kg)		0.31		
商品コード		2023928		

電源コード長

2m



環境にやさしい  
RoHS対応

地上・BS・110°CS  
デジタル放送対応

UHF増幅

JANコード

型名	JANコード
VBC22U	49 62736 23928 3

VBC22U 10  
(CS・BS・VHFバスタイプ)

## BS・110°CS・UHF卓上型ブースター

BS・110° CS・UHF DESK-TOP BOOSTER

- 内部は金属ケースに覆われていて電波の漏洩、飛込み防止に対応したシールド構造です。

- UHF 710MHz対応
- デジタルテレビなどから衛星アンテナへ送る電気は通過します。(DC15V・0.5A)

摘要名		屋内用 (B)		
標準価格 (税別)		<b>VBC22CU</b>		
		10,000		
受信チャンネル (ch)		VHF	UHF	CS・BS
		FM・1~12	13~52	1032~2150MHz
利得 (dB)		-1.5(パス)	17~22	9~16
適正入力レベル (dBμV)		—	45~71	50~80
定格出力レベル (dBμV)		—	93(9波)	95(24波)
雑音指数 (dB)		—	4以下	7以下
入出力インピーダンス (Ω)		75(F型)		
電圧定在波比 (以下)		3		2.5
電源電圧 (V)		AC100(50/60Hz)		
消費電力 (W)		1.8		
寸法 (mm)		42(H)×84(W)×84(D)		
質量 (kg)		0.31		
商品コード		2023958		

電源コード長

2m



環境にやさしい  
RoHS対応

地上・BS・110°CS  
デジタル放送対応

CS増幅  
2150MHz

BS増幅

UHF増幅

JANコード

型名	JANコード
VBC22CU	49 62736 23958 0

VBC22CU 10  
(VHFバスタイプ)

## UHFコンセントブースター

UHF BOOSTER WITH PLUG

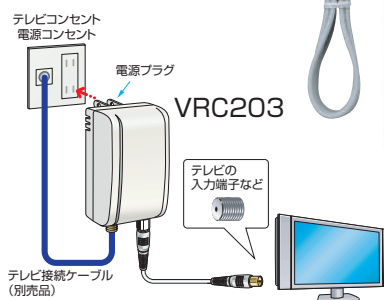
- 本体を直接コンセントに挿す電源コードレスタイプなので、室内の配線をスッキリとまとめられます。

- UHF 710MHz対応
- デジタルテレビなどから衛星アンテナへ送る電気は通過します。(DC15V・0.5A)

摘要名		屋内用 (B)		
標準価格 (税別)		<b>VRC203</b>		
		8,600		
受信チャンネル (ch)		VHF	UHF	CS・BS
		FM・1~12	13~52	1032~2602MHz
利得 (dB)		-1.5(パス)	17~21	0~-3.5(パス)
適正入力レベル (dBμV)		—	45~72	—
定格出力レベル (dBμV)		—	93(9波)	—
雑音指数 (dB)		—	2.5以下	—
入出力インピーダンス (Ω)		75(F型)		
電圧定在波比 (以下)		3.0		2.5
電源電圧 (V)		AC100(50/60Hz)		
消費電力 (W)		1.4		
寸法 (mm)		103(H)×60(W)×55(D)		
質量 (kg)		0.22		
備考		テレビ接続ケーブル×1付属(1.5m、S2.5CFBTNL)		
商品コード		2023929		

付属品 VRC203:テレビケーブル(1.5m) 1本

付属ケーブル長 1.5m



環境にやさしい  
RoHS対応

地上・BS・110°CS  
デジタル放送対応

UHF増幅

場所をとらず大変便利

VRC203 10  
(CS・BS・VHFバスタイプ)

JANコード

型名	JANコード
VRC203	49 62736 23929 0

システム例  
アンテナ  
UHFチューンアップ  
取付器具  
フィルター  
ブースター  
衛星アンテナ  
分配器  
テレビコンソール  
P.C.用機器  
整合器  
テレビブラケット  
アクセサリー  
フリーケーブル  
テレビケーブル  
HDMIケーブル

### CS・BS・UHF卓上型ブースター

CS・BS・UHF DESK-TOP BOOSTER

- 調整部は保護パネルで覆われているので本体はスタイリッシュなデザインです。
- 縦置きが可能なのでテレビ周りをスッキリまとめられます。
- 内部は金属ケースに覆われていて電波の漏洩飛び込み防止に対応したシールド構造です。
- 出力はスイッチにより1出力と、2出力に切り替えが可能です。

- デジタルテレビなどから衛星アンテナへ送る電気は出力1・出力2どちらからでも送れます。
- BS・CS 2.6GHz対応
- UHF 710MHz対応



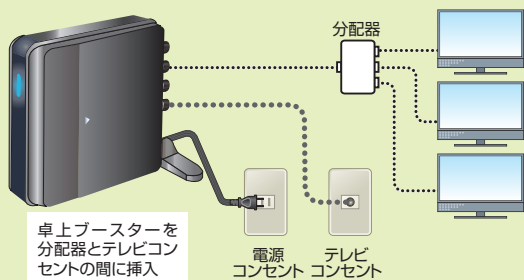
付属品 VRB33SU: スタンド1個(本体取付済)  
VRB33MU: スタンド1個(本体取付済)

#### JANコード

型名	JANコード
VRB33SU	49 62736 23006 8
VRB33MU	49 62736 23007 5

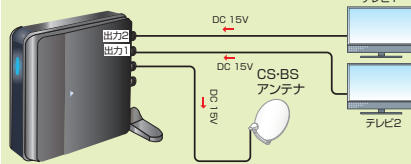
#### ■2出力電通

もともとキレイに映っていたテレビも、分配器を使ってテレビの台数を増やすと、電波が弱まり画質が劣化することがありますが、卓上ブースターを使う事で改善できます。



#### 2出力電通型

デジタルテレビなどから、アンテナ電源をCS・BSアンテナへ送る場合は※1、テレビ1とテレビ2側のどちらからも送る事ができます。



※1 集合住宅で共同アンテナを使用の場合は、共用部で電源をCS・BSアンテナへ供給しているため、テレビなどから電源を供給する必要がありません。

アンテナレベルの注意：  
デジタルテレビなどの「アンテナレベル」の数値は、アンテナの設置方向を確認する際の目安です。

電波の強さを表す数値ではないため、本器を使用しても大きくなるとは限りません。

この製品は増幅器の電源供給器ではございません。

摘要	JEITA 710		
型名	VRB33SU		
標準価格(税別)	15,000		
受信チャンネル (MHz)	VHF 76~222	UHF 470~710(13~52ch)	BS・110°CS 1032~2602
利得 (dB)	0~-5(パス)	25~33	20~28
利得調整範囲 (dB)	0~-10		
適正入力レベル (dBμV)	-	40~72	45~77
定格出力レベル (dBμV)	-	95(9波)	95(36波)
雑音指数 (dB)	-	3以下	5以下
入出力インピーダンス (Ω)	75(F型)		
電圧定在波比 (以下)	3	2.5	
重量電源 (V)	AC100(50/60Hz)		
消費電力 (W)	1.8		
寸法 (mm)	39.5(H)×125(W)×127(D)		
質量 (kg)	0.6		
商品コード	2023006		

●性能表の値は別入力・最大利得時

摘要	JEITA 710		
型名	VRB33MU		
標準価格(税別)	13,000		
受信チャンネル (MHz)	VHF 76~222	UHF 470~710(13~52ch)	BS・110°CS 1032~2602
利得 (dB)	0~-5(パス)	25~33	-4~-10(パス)
利得調整範囲 (dB)	-	0~-10	-
適正入力レベル (dBμV)	-	40~72	-
定格出力レベル (dBμV)	-	95(9波)	-
雑音指数 (dB)	-	3以下	-
入出力インピーダンス (Ω)	75(F型)		
電圧定在波比 (以下)	3	2.5	
重量電源 (V)	AC100(50/60Hz)		
消費電力 (W)	1.3		
寸法 (mm)	39.5(H)×125(W)×127(D)		
質量 (kg)	0.6		
商品コード	2023007		

●性能表の値は別入力・最大利得時

電源コード長

2m



JEITA 710 VRB33SU 10  
(VHFパスタイプ)

CS増幅  
2602MHz  
BS増幅  
UHF増幅

2出力型  
2端子電通

縦置き・横置き兼用

電源コード長

2m



JEITA 710 VRB33MU 10  
(CS・BS・VHFパスタイプ)

UHF増幅

2出力型  
2端子電通

縦置き・横置き兼用

#### ブースター取替時の注意

電源部と増幅部が一体型のブースターを卓上型ブースターと呼んでいますが、電源分離型ブースター(P66~70)の電源部(室内に設置)と形状が似ている場合があります。室内のブースター取替の際は、いずれのタイプを使用しているかをご確認ください。一般に建物全体をカバーする場合は電源分離型ブースターを使い、同じ室内のテレビが増えた場合は卓上型ブースターを使用します。注:卓上型ブースター、コンセントブースターは、電源分離型ブースターの電源部として使用できません。

# CS・BS・UHF卓上型ブースター

CS・BS・UHF DESK-TOP BOOSTER

- 縦置きが可能なのでテレビ周りをスッキリまとめられます。
- 内部は金属ケースに覆われていて電波の漏洩、飛込み防止に対応したシールド構造です。
- 出力はスイッチにより1出力と、2出力に切り替えが可能です。
- デジタルテレビなどから衛星アンテナへ送る電気はそのまま通過します。(出力1のみ)

付属品 VB-33SU: スタンド1個(本体取付済) VB-33MU: スタンド1個(本体取付済)

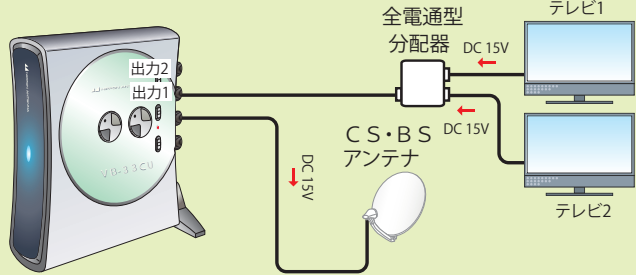
## JANコード

型名	JANコード
VB-33CU	49 62736 23961 0
VB-33MU	49 62736 23965 8



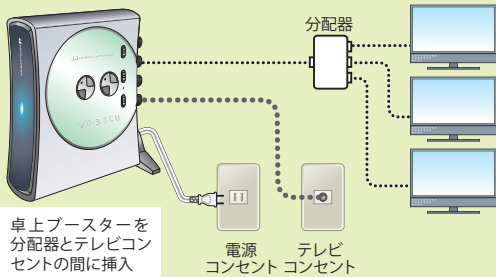
デジタルテレビなどから、アンテナ電源をCS・BSアンテナへ送る場合は※、出力1側しか送れません。(テレビ2の電源供給を止めた場合はCS・BSアンテナが動作しなくなり、テレビ1側も衛星放送が映らなくなります。)

デジタルテレビなどから、アンテナ電源を送る場合に、テレビ1側でも衛星放送を視聴する場合は出力1側から全電通型分配器を使用して接続してください。



※集合住宅で共同アンテナを使用の場合は、共用部で電源をCS・BSアンテナへ供給しているため、テレビなどから電源を供給する必要がありません。

もともとキレイに映っていたテレビも、分配器を使ってテレビの台数を増やすと、電波が弱まり画質が劣化することがありますが、卓上ブースターを使う事で改善できます。



摘要		屋内用 710 (B)		
型名		VB-33CU		
標準価格 (税別)		14,000		
受信チャンネル (MHz)	VHF	76~222	470~710 (13~52ch)	1032~2150
	UHF			
利得 (dB)		0~-5 (パス)	25~33	20~25
利得調整範囲 (dB)		—	0~-10	0~-10
適正入力レベル (dBμV)		—	40~70	45~80
定格出力レベル (dBμV)		—	93 (9波)	95 (24波)
雑音指数 (dB)		—	3以下	5以下
入出力インピーダンス (Ω)		—	75 (F型)	—
電圧定在波比 (以下)		3.0		2.5
電源電圧 (V)		AC100 (50/60Hz)		
消費電力 (W)		3.0		
寸法 (mm)		38 (H) × 147 (W) × 118 (D)		
質量 (kg)		0.6		
商品コード		2023961		

電源コード長

2m



JEITA 710 VB-33CU 10 (VHFバスタイプ)

CS増幅 2150MHz  
BS増幅  
UHF増幅

2出力型 1端子電通

縦置き・横置き兼用

電源コード長

2m



JEITA 710 VB-33MU 10 (CS・BS・VHFバスタイプ)

UHF増幅

2出力型 1端子電通

縦置き・横置き兼用

摘要		屋内用 710 (B)		
型名		VB-33MU		
標準価格 (税別)		12,000		
受信チャンネル (MHz)	VHF	76~222	470~710 (13~52ch)	1032~2150
	UHF			
利得 (dB)		0~-5 (パス)	25~33	-4~-10 (パス)
利得調整範囲 (dB)		—	0~-10	—
適正入力レベル (dBμV)		—	40~70	—
定格出力レベル (dBμV)		—	93 (9波)	—
雑音指数 (dB)		—	3以下	—
入出力インピーダンス (Ω)		—	75 (F型)	—
電圧定在波比 (以下)		3.0		2.5
電源電圧 (V)		AC100 (50/60Hz)		
消費電力 (W)		1.5		
寸法 (mm)		38 (H) × 147 (W) × 118 (D)		
質量 (kg)		0.6		
商品コード		2023965		

アンテナレベルの注意: デジタルテレビなどの「アンテナレベル」の数値は、アンテナの設置方向を確認する際の目安です。電波の強さを表す数値ではないため、本器を使用しても大きくなるとは限りません。この製品は増幅器の電源供給器ではございません。

## ブースター取替時の注意

電源部と増幅部が一体型のブースターを卓上型ブースターと呼んでいますが、電源分離型・着脱型ブースター(P66~70)の電源部(室内に設置)と形状が似ている場合があります。室内のブースター取替の際は、いずれのタイプを使用しているかをご確認ください。一般に建物全体をカバーする場合は電源分離型・着脱型ブースターを使用し、同じ室内のテレビが増えた場合は卓上型ブースターを使用します。注: 卓上型ブースター、コンセントブースターは、電源分離型・着脱型ブースターの電源部として使用できません。

システム例  
アンテナ  
UHFチューンアップ  
簡易BS  
取得費負担  
アンテナ他  
フィルター  
混合器  
ブースター  
電源ケーブル  
分配器  
テレビコンセント  
P.C.用増幅器  
切替器  
整合器  
分波器他  
セレクター  
テレビプラグ  
アクセサリー  
フリーケーブル  
テレビケーブル  
HDMIケーブル

## 電源ライン・同軸ライン 雷サージプロテクタ

THUNDER GUARD

- 落雷により発生する雷サージから、テレビ、BDレコーダーなどの電子機器を保護します。
- バイパス回路により電子機器を保護する方式（バイパスアレスト方式）ですので、保護性能が優れています。
- 電源線とアンテナ線の2つの経路の接地線を相互接続しており、危険な雷過電圧の発生を抑制できます。

- 誘導雷サージが一方の経路から侵入した場合、防護素子を経由して別の経路に放流されます。
- バイパス回路間にある電子機器は雷サージの侵入が軽減され、絶縁破壊による故障を防ぐことができます。
- 専用アース線に接地しなくても耐雷効果があります。
- 2.6GHz対応

**W** テレビライン・電源ライン  
ダブルブロック

環境にやさしい  
RoHS対応

地上・BS・110°CS  
デジタル放送対応

※雷サージとは

雷サージとは落雷時に発生する異常電圧・異常電流のことで電源ラインやテレビラインを伝わって、テレビ・BDレコーダーなどの電子機器を破壊する原因となります。

### JANコード

型名	JANコード
TGS2T(W)	49 62736 80078 0
TGS2T(B)	49 62736 80066 7
TGS4T(W)	49 62736 80079 7

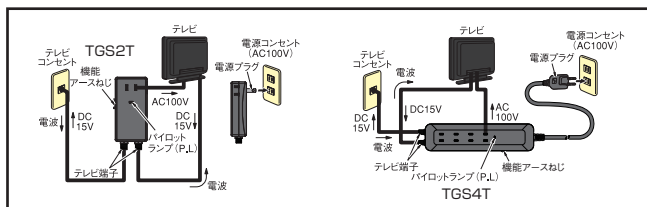


TGS2T(W)

TGS2T(B)

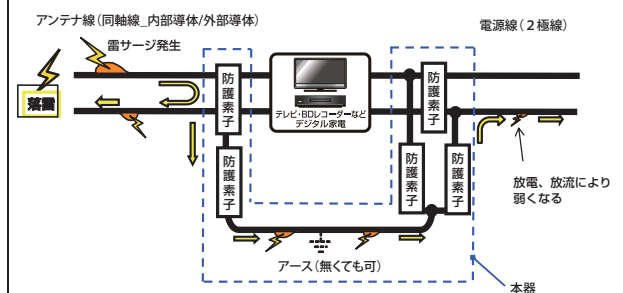
TGS4T(W)

### ■接続例

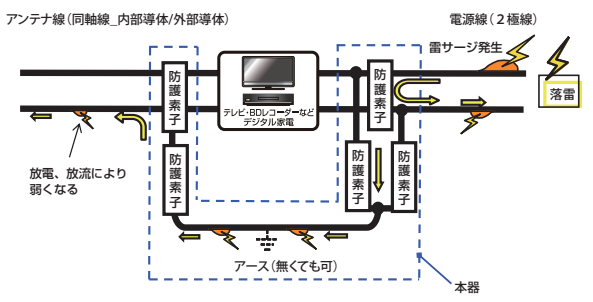


### 雷サージ保護のしかた

#### アンテナ線に雷サージ発生



#### 電源線に雷サージ発生



摘要	屋内用 <sup>Ⓔ</sup>		
	TGS2T(W)	TGS2T(B)	TGS4T(W)
標準価格(税別)	3,200		4,800
定格温度(°C)	AC125V 15A		
許容サージ電圧(kV)	±15(1.2/50μS)		
許容サージ電流(kA)	±5(8/20μS)		
雷防護方法	バイパスアレスト法		
パイロットランプ	点灯(保護)/消灯(無保護)		
避雷用アース端子	M4ねじ		
AC入力端子	ACプラグ(壁面用)		ACプラグ(1.5m)
AC出力端子	2極(2口)		2極(4口)
TV側共通仕様			
T V 端子	F型		
周波数帯域(MHz)	HF・FM・VHF・UHF		CS-IF
	0~770	770~1489	1489~2150 2150~2602
挿入損失(dB以下)	1.0	1.5	2.0 5.5
	1.8	2.0	2.5 4.0
電圧定在波比(以下)			
寸法(mm)	92.5(H)×48.2(W)×26.0(D)※1		214(H)×55.4(W)×29.0(D)※1
質量(kg)	0.1		0.3
商品コード	2180078	2180066	2180079

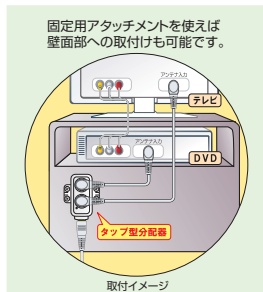
※1：端子含まず

## CS・BS対応分配器(F型)

CS・BS SPLITTER

- 接続端子は、金メッキ仕様。
- 入力側にDC15V電通表示インジケータが装備され、電通のチェックができます。
- 全出力端子→入力端子間電流通過(最大DC15V・0.5A)

付属品 固定用アタッチメント 1個



環境にやさしい  
RoHS対応

地上・BS・110°CS  
デジタル放送対応

CS  
2602MHz

BS

UHF

VHF

FM

CATV  
10~770MHz

### JANコード

型名	JANコード
TWG2PA	49 62736 20927 9
TWG3PA	49 62736 20928 6
TWG4PA	49 62736 20929 3

全電通  
タイプ

DC専用  
AC電源では使用不可



摘要	型名	標準価格(税別)	周波数帯域(MHz)	分配損失(dB以下)	端子間結合損失(dB以上)	電圧定在波比(以下)	寸法(mm) H×W×D	質量(kg)	商品コード
屋内用 DH CC	TWG2PA	3,600	10~76	4.0	15	1.8	42×64.1×29.2	0.08	2020927
			76~222		20				
			222~770	4.3	18	2.0			
			770~1489	4.8	15				
			1489~2150	5.5					
2150~2602	6.0	2.5							
屋内用 DH CC	TWG3PA	4,900	10~76	6.5	15	1.8	42×85.6×29.2	0.1	2020928
			76~222		20				
			222~770	7.5	18	2.0			
			770~1489	8.0	15				
			1489~2150	9.5					
2150~2602	11.5	2.5							
屋内用 DH CC	TWG4PA	5,500	10~76	8.0	15	1.8	42×107.1×29.2	0.14	2020929
			76~222		20				
			222~770	8.5	18	2.0			
			770~1489	9.0	15				
			1489~2150	11.5					
2150~2602	14.0	2.5							

- 接続端子は、金メッキ仕様。
- 入力ケーブル(2C)1.5m付き
- 入力側にDC15V電通表示インジケータが装備され、電通のチェックができます。
- 全出力端子→入力端子間電流通過(最大DC15V・0.5A)

付属品 固定用アタッチメント 1個



環境にやさしい  
RoHS対応

全電通  
タイプ

DC専用  
AC電源では使用不可

### JANコード

型名	JANコード
TLG2PA	49 62736 20988 0
TLG3PA	49 62736 20989 7
TLG4PA	49 62736 20990 3

摘要	型名	標準価格(税別)	周波数帯域(MHz)	分配損失(dB以下)	端子間結合損失(dB以上)	電圧定在波比(以下)	寸法(mm) H×W×D	質量(kg)	商品コード
屋内用 DH CC	TLG2PA	4,200	10~76	4.2	15	1.8	42×1561×29.2	0.13	2020988
			76~222		20				
			222~770	5.0	18	2.0			
			770~1489	5.6	15				
			1489~2150	7.5					
2150~2602	9.0	2.5							
屋内用 DH CC	TLG3PA	5,600	10~76	6.5	15	1.8	42×1582×29.2	0.15	2020989
			76~222		20				
			222~770	7.5	18	2.0			
			770~1489	9.0	15				
			1489~2150	11.0					
2150~2602	13.0	2.5							
屋内用 DH CC	TLG4PA	6,200	10~76	8.0	15	1.8	42×1604×29.2	0.17	2020990
			76~222		20				
			222~770	9.0	18	2.0			
			770~1489	10.5	15				
			1489~2150	12.5					
2150~2602	15.5	2.5							

システム例  
アンテナ  
UHFチェッカー  
アンテナ  
取付書  
他  
混合器・  
ブースター  
露点シフトロテータ  
分配器  
テレビコンセンタ  
切替器・  
POC用機器  
調整器  
他  
セレクタ  
テレビブラ  
ラグ  
アクセサリ  
フリーケーブル  
テレビケーブル  
HDMIケーブル

## CS・BS対応分配器(F型)

CS・BS SPLITTER

- 外観は樹脂ケースの防滴構造。内部はダイカストケースを使用したシールド構造により、電波の漏洩、飛び込み防止に効果があります。
- 業界最小クラスの小型化を実現しました。
- 適合マスト径：φ22～50mm
- 全出力端子→入力端子間電流通過（最大DC15V・0.5A）

付属品 全機種：防水キャップ端子数分、F型接栓（5Cケーブル用）端子数分、取付ねじ2本、マスト取付金具1セット



### JANコード

型名	JANコード
DMW2P-BP	49 62736 20562 2
DMW3P-BP	49 62736 20563 9
DMW4P-BP	49 62736 20564 6



2分配器 DMW2P-BP 20



3分配器 DMW3P-BP 20



4分配器 DMW4P-BP 20

摘要	型名	標準価格 (税別)	周波数帯域 (MHz)	分配損失 (dB以下)	端子間結合損失 (dB以上)	電圧定在波比 (以下)	寸法 (mm) H×W×D	質量 (kg)	商品コード
	DMW2P-BP	5,500	10~76	4.4	15	2.0	38.5×92×42	0.2	2020562
			76~222	4.0		1.5			
			222~770	4.2	15	2.0			
			770~1489	4.8		2.5			
			1489~2150	6.0		2.0			
2150~2602	7.4	2.5							
	DMW3P-BP	6,600	10~76	6.3	15	2.0	38.5×136×42	0.26	2020563
			76~222	6.0		1.5			
			222~770	7.0	15	2.0			
			770~1489	8.0		2.5			
			1489~2150	9.0		2.0			
2150~2602	11.5	2.5							
	DMW4P-BP	7,500	10~76	8.5	15	2.0	38.5×136×42	0.275	2020564
			76~222	8.0		1.5			
			222~770	8.0	15	2.0			
			770~1489	9.5		2.5			
			1489~2150	11.5		2.0			
2150~2602	12.5	2.5							

- 外観は樹脂ケースの防滴構造。内部はダイカストケースを使用したシールド構造により、電波の漏洩、飛び込み防止に効果があります。
- 業界最小クラスの小型化を実現しました。
- 適合マスト径：φ22～50mm
- 入力端子→出力1端子間電流通過（最大DC15V・0.5A/AC30V・1A）

付属品 全機種：防水キャップ端子数分、F型接栓（5Cケーブル用）端子数分、取付ねじ2本、マスト取付金具1セット



### JANコード

型名	JANコード
DMW2-BP	49 62736 20556 1
DMW3-BP	49 62736 20557 8
DMW4-BP	49 62736 20558 5



2分配器 DMW2-BP 20



3分配器 DMW3-BP 20



4分配器 DMW4-BP 20

摘要	型名	標準価格 (税別)	周波数帯域 (MHz)	分配損失 (dB以下)	端子間結合損失 (dB以上)	電圧定在波比 (以下)	寸法 (mm) H×W×D	質量 (kg)	商品コード
	DMW2-BP	5,000	10~76	4.4	15	2.0	38.5×92×42	0.2	2020556
			76~222	4.0		1.5			
			222~770	4.2	15	2.0			
			770~1489	4.8		2.5			
			1489~2150	6.0		2.0			
2150~2602	7.4	2.5							
	DMW3-BP	6,100	10~76	6.3	15	2.0	38.5×136×42	0.26	2020557
			76~222	6.0		1.5			
			222~770	7.0	15	2.0			
			770~1489	8.0		2.5			
			1489~2150	9.0		2.0			
2150~2602	11.5	2.5							
	DMW4-BP	6,600	10~76	8.5	15	2.0	38.5×136×42	0.275	2020558
			76~222	8.0		1.5			
			222~770	8.0	15	2.0			
			770~1489	9.5		2.5			
			1489~2150	11.5		2.0			
2150~2602	12.5	2.5							

## CS・BS対応分配器

CS・BS SPLITTER

- 全出力端子→入力端子間電通  
(最大DC15V・0.5A)

地上・BS・110°CS  
デジタル放送対応

CS 2150MHz BS UHF VHF FM CATV 10~770MHz

付属品 CD-2P-SP、CD-3P-SP、CD-4P-SP、  
CD-6P-SP : F型接栓(5Cケーブル用)端子数分、  
取付ねじ2本(本体取付済)

全電通  
タイプ  
DC専用  
AC電源では使用不可

### JANコード

型名	JANコード
CD-2P-SP	49 62736 20950 7
CD-3P-SP	49 62736 20951 4
CD-4P-SP	49 62736 20952 1
CD-6P-SP	49 62736 20953 8



摘要	型名	標準価格 (税別)	周波数帯域 (MHz)	分配損失 (dB以下)	端子間結合損失 (dB以上)	電圧定在波比 (以下)	寸法(mm) H×W×D	質量 (kg)	商品コード
屋内用 DH 在 SP	CD-2P-SP	4,400	10~30	4.0	20	1.8	57×54×20.5	0.075	2020950
			30~222	4.3	18				
			222~770	4.8	15	2.0			
			770~1336	5.5					
			1336~1770	6.5					
屋内用 DH 在 SP	CD-3P-SP	5,500	10~30	6.3	20	2.0	57×76×20.5	0.095	2020951
			30~222	6.1	18				
			222~770	7.0	15	2.0			
			770~1336	8.0					
			1336~1770	8.5					
屋内用 DH 在 SP	CD-4P-SP	6,800	10~30	8.5	20	1.8	57×76×20.5	0.1	2020952
			30~222	8.0	18				
			222~770	8.5	15	2.0			
			770~1336	9.5					
			1336~1770	10.0					
屋内用 DH 在 SP	CD-6P-SP	12,400	10~30	10.5	15	2.0	57×120×20.5	0.135	2020953
			30~222	10.0	20				
			222~770	11.0	18				
			770~1336	12.0	15	2.0			
			1336~1770	14.0					
			1770~2150	15.5					

- 入力端子—1出力端子間電通  
(最大DC15V・0.5A/AC30V・1A)
- 付属品 : F5接栓端子数分

環境にやさしい  
RoHS対応

地上・BS・110°CS  
デジタル放送対応

CS 2602MHz BS UHF VHF FM CATV 10~770MHz

付属品 DI2W-SP、DI3W-SP、DI4W-SP、: F型接栓(5Cケーブル用)端子数分、取付ねじ2本(本体取付済)

### JANコード

型名	JANコード
DI2W-SP	49 62736 20915 6
DI3W-SP	49 62736 20916 3
DI4W-SP	49 62736 20917 0



摘要	型名	標準価格 (税別)	周波数帯域 (MHz)	分配損失 (dB以下)	端子間結合損失 (dB以上)	電圧定在波比 (以下)	寸法(mm) H×W×D	質量 (kg)	商品コード
屋内用 DH 在 SP	DI2W-SP	3,500	10~76	4.3	14	1.8	57×54×20.5	0.075	2020915
			76~222	3.8	20				
			222~770	4.3	15	2.0			
			770~1489	4.8					
			1489~2150	5.5					
屋内用 DH 在 SP	DI3W-SP	4,340	10~76	6.5	16	2.0	57×54×20.5	0.08	2020916
			76~222	6.0	21				
			222~770	7.0	15	2.0			
			770~1489	7.5					
			1489~2150	9.0					
屋内用 DH 在 SP	DI4W-SP	4,960	10~76	8.0	20	2.0	57×76×20.5	0.1	2020917
			76~222	8.0	23				
			222~770	8.5	18				
			770~1489	9.0	15	2.0			
			1489~2150	10.5					
			2150~2602	12.0					

システム例  
アンテナ  
UHFチューンアップ  
簡易BS  
取付金具  
アンテナ  
他  
混合器・  
フィルター  
ブースター  
露点センサー  
プロテクト  
分配器  
テレビコンセント  
切替器  
POC用機器  
分配器  
他  
セレクトタワー  
テレビブラッグ  
アクセサリー  
フリーケーブル  
テレビケーブル  
HDMIケーブル

## テレビコンセント

WALL OUTLET

- 入出力端子、TV端子はねじ加工していますのでF型接栓が取付可能です。
- 最大DC15V・0.8A/AC30V・1A電流通過します。(LK7を除く)
- LK7-SP、LK7P-SP、LK-W7P-SPは入力端子が左右に各30°回転するのでケーブル配線が容易に行えます。

- LK-W7P-SPは化粧プレート付。
  - 標準端子台はホワイト (M200)
- テレビ端子台は、お部屋のプレート色に合わせて交換できます。テレビ端子台(交換用)についてはP.151をご参照ください。

環境にやさしい  
RoHS対応

CS  
2602MHz

BS

UHF

VHF

FM

CATV  
10~770MHz

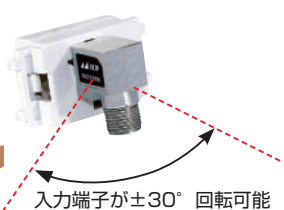
付属品 LK-W7P-SP: 取付ねじ2本

### JANコード

型名	JANコード
WK7-7-SP	49 62736 81536 4
WK7-7P-SP	49 62736 81537 1
LK7-SP	49 62736 81533 3
LK7P-SP	49 62736 81534 0
LK-W7P-SP	49 62736 81535 7



LK7-SP 20



入力端子が±30°回転可能



LK7P-SP 20



WK7-7-SP 20

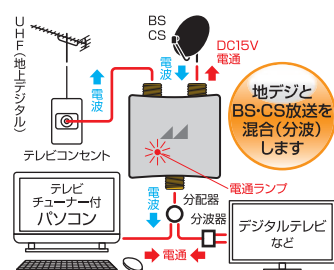


LK-W7P-SP 20

摘要	型名	標準価格 (税別)	インピーダンス(Ω)	周波数帯域 (MHz)	挿入損失 (dB以下)	結合損失 (dB以下)	逆結合損失 (dB以上)	電圧定在波比 (以下)	備考	商品コード
屋内用 在 SP	WK7-7-SP	2,300	75 (F型)	10~76	1.5	11.0	23	1.8	1端子中間用 入力端子- 出力端子間 電通	2181536
				76~222						
				222~770						
				770~1489						
				1489~2150						
2150~2602	3.5	14.5	18							
屋内用 在 SP	WK7-7P-SP	2,300	75 (F型)	10~76	1.5	11.5	20	1.8	1端子中間用 入力端子- TV端子間電通	2181537
				76~222						
				222~770						
				770~1489						
				1489~2150						
2150~2602	4.0	14.5	15							
屋内用 在 SP	LK7-SP	1,300	75 (F型)	10~76	0.3	-	-	1.5	1端子壁面端子 入力端子首振り型 (±30°)	2181533
				76~222						
				222~770						
				770~1489						
				1489~2150						
2150~2602	1.0	1.6								
屋内用 在 SP	LK7P-SP	1,300	75 (F型)	10~76	0.2	-	-	1.3	1端子壁面端子 入力端子- TV端子間電通 入力端子首振り型 (±30°)	2181534
				76~222						
				222~770						
				770~1489						
				1489~2150						
2150~2602	0.4	1.5								
屋内用 在 SP	LK-W7P-SP	3,000	75 (F型)	10~76	0.2	-	-	1.3	1端子壁面端子 入力端子- TV端子間電通 入力端子首振り型 (±30°)	2181535
				76~222						
				222~770						
				770~1489						
				1489~2150						
2150~2602	0.4	1.5								

## パソコン用受信機器

MIXER AND SPLITTER FOR PC



・金メッキ端子  
・高シールド



PCMXSUV 20

環境にやさしい  
RoHS対応

地上・BS・110°CS  
デジタル放送対応

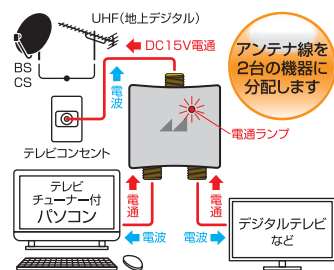
- CS 2602MHz
- BS
- UHF
- VHF
- FM
- CATV 10~770MHz

### 屋内用混合器

摘要	型名	標準価格 (税別)	商品コード
◎	PCMXSUV	3,800	2181679

### JANコード

型名	JANコード
PCMXSUV	49 62736 81679 8



・金メッキ端子  
・高シールド  
・全電通型



PCWDG2P 20

環境にやさしい  
RoHS対応

地上・BS・110°CS  
デジタル放送対応

全電通タイプ

DC専用  
AC電源では使用不可

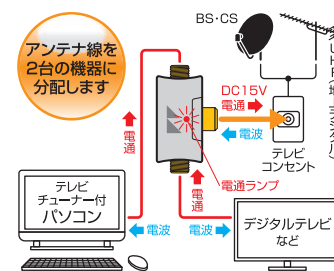
- CS 2602MHz
- BS
- UHF
- VHF
- FM
- CATV 10~770MHz

### 屋内用2分配器

摘要	型名	標準価格 (税別)	商品コード
◎	PCWDG2P	3,600	2181676

### JANコード

型名	JANコード
PCWDG2P	49 62736 81676 7



・金メッキ端子  
・高シールド  
・全電通型



PCFPD2P 20

環境にやさしい  
RoHS対応

地上・BS・110°CS  
デジタル放送対応

全電通タイプ

DC専用  
AC電源では使用不可

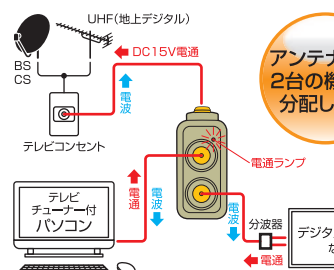
- CS 2602MHz
- BS
- UHF
- VHF
- FM
- CATV 10~770MHz

### コンセント差し込み型2分配器

摘要	型名	標準価格 (税別)	商品コード
◎	PCFPD2P	2,540	2181678

### JANコード

型名	JANコード
PCFPD2P	49 62736 81678 1



・金メッキ端子  
・高シールド  
・全電通型



PCTWG2PA 20

環境にやさしい  
RoHS対応

地上・BS・110°CS  
デジタル放送対応

全電通タイプ

DC専用  
AC電源では使用不可

- CS 2602MHz
- BS
- UHF
- VHF
- FM
- CATV 10~770MHz

### タップ型2分配器

摘要	型名	標準価格 (税別)	商品コード
◎	PCTWG2PA	3,600	2181677

### JANコード

型名	JANコード
PCTWG2PA	49 62736 81677 4

システム例  
アンテナ  
UHFチューナ  
簡易BS  
取付金具他  
フィルター  
ブースター  
露サージプロテクタ  
分配器  
テレビコンセント  
切替器  
整合器他  
セレクタ  
アクセサリー  
フリーケーブル  
テレビケーブル  
HDMIケーブル

## 整合器

MATCHING TRANSFORMER



NCM-73C-SP 20

UHF  
VHF  
FM

付属品 NCM-73C-SP: F型接栓(3Cケーブル用) 1セット、F型接栓(5Cケーブル用) 1セット

### JANコード

型名	JANコード
NCM-73C-SP	49 62736 20013 9
PJ35B-SP	49 62736 20004 7

### 75Ω(F型) ↔ 300(200)Ω

摘要		屋内用 <span style="border: 1px solid black; padding: 1px;">SP</span>	
型名	NCM-73C-SP		
標準価格(税別)	630		
インピーダンス(Ω)	入力	75(F型)	
	出力	300(200)	
周波数帯域(MHz)	76~222	470~770	
挿入損失(dB以下)	0.8	1.5	
電圧定在波比(以下)	1.5	2.0	
備考	3C、5C用F型接栓付属		
商品コード	2020013		



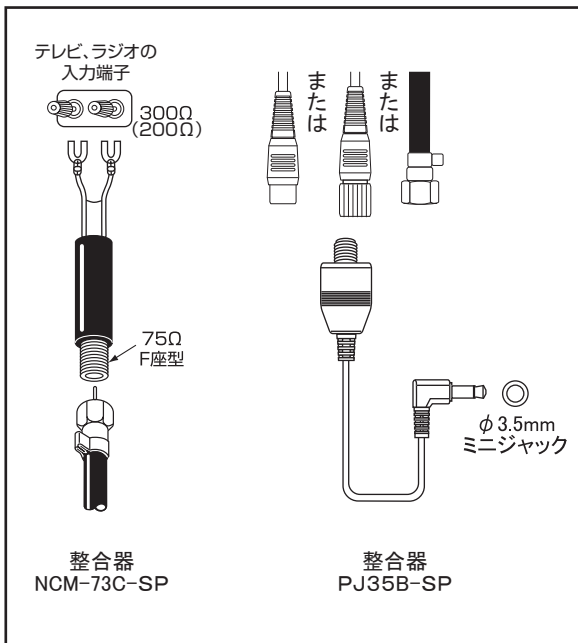
PJ35B-SP 20

UHF  
VHF  
FM

### 75Ω(F型) ↔ 75Ω(ミニプラグ)

摘要		屋内用 <span style="border: 1px solid black; padding: 1px;">SP</span>	
型名	PJ35B-SP		
標準価格(税別)	900		
インピーダンス(Ω)	入力	75(F型)	
	出力	75(φ3.5mmミニプラグ)	
周波数帯域(MHz)	10~470	470~770	
挿入損失(dB以下)	0.5	1.0	
電圧定在波比(以下)	2.0	2.5	
商品コード	2020004		

## 整合器の接続例



システム例  
アンテナ  
UHFチューナー  
簡易BS  
アンテナ  
取得費  
混信器  
フィルター  
ブースター  
露サージプロテクター  
分配器  
テレビコンセント  
切替器  
PC用機器  
分波器  
セレクター  
レプリカ  
アクセサリー  
フリーケーブル  
テレビケーブル  
HDMIケーブル

## 電波切換器

ANTENNA SELECTOR

- 本器は、面倒なコネクタの差換えをすることなく2系統のテレビ信号の接続、切換ができます。
- 最大DC15V・0.5A電流通過します。
- 寸法：57(H)×54(W)×24(D)mm
- 逆に接続すれば出力の切換としても使用できます。

付属品 SW7FD-SP：取付ねじ2本(本体取付済)

環境にやさしい  
RoHS対応

地上・BS・110°CS  
デジタル放送対応

CS 2602MHz BS UHF VHF FM CATV 10~770MHz

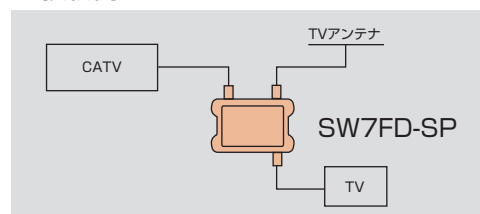
### JANコード

型名	JANコード
SW7FD-SP	49 62736 20042 9



SW7FD-SP 20

### 接続例



摘要	型名	標準価格(税別)	周波数帯域(MHz)	挿入損失(dB以下)	端子間阻止量(dB以上)	電圧定在波比(以下)	入出力インピーダンス(Ω)	質量(kg)	備考	商品コード
屋内用 SP	SW7FD-SP	2,800	DC~222	0.5	60	2.0	75 (F型)	0.074	切換入力端子—出力端子間電通	2020042
			222~770							
			770~1489	1.0	55					
			1489~2602	1.5	40					

## 衛星アンテナ切換器

ANTENNA SELECTOR FOR SkyPerfecTV!

- スカパー！プレミアムサービス(JCSAT-4)とスカパー！プレミアムサービス(JCSAT-3)が別々に配線されているときに使用します。
- スカパー！プレミアムサービス用チューナーより送られる衛星切換信号に対応していますので、チューナーリモコンでのサービス切換(衛星切換)が可能です。

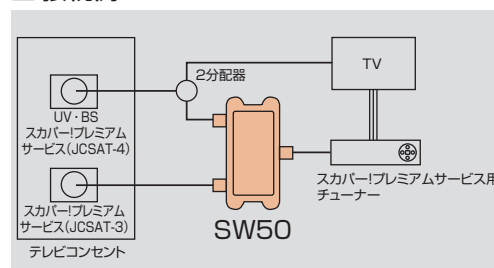
付属品 SW50：取付ねじ2本(本体取付済)

スカパー！プレミアムサービス



SW50 20

### 接続例



### JANコード

型名	JANコード
SW50	49 62736 20051 1

摘要	型名	標準価格(税別)	周波数帯域(MHz)	挿入損失(dB以内)	電源電圧(V)	消費電流(mA)	寸法(mm) H×W×D	質量(kg)	商品コード
屋内用	SW50	7,100	950~2150	4	DC9.5~16.5	35	57×76×20.5	0.1	2020051

## テレビプラグ

TV PLUG



FP4S-SP(4C用) 20

FP5S-SP(5C用) 20

### JANコード

型名	JANコード
FP4S-SP	49 62736 26750 7
FP5S-SP	49 62736 26751 4

摘要	型名	標準価格(税別)	インピーダンス(Ω)		周波数帯域(MHz)	挿入損失(dB以下)	電圧定在波比(以下)	備考	商品コード
			入力	出力					
SP	FP4S-SP	700	75	75 (プラグ)	10~76	0.5	1.4	シールド構造 4C用 金メッキ仕様	2026750
					76~222		1.6		
					222~770		1.8		
					770~1489		2.0		
					1489~2150		1.5		
SP	FP5S-SP	700	75	75 (プラグ)	10~76	0.5	1.4	シールド構造 5C用 金メッキ仕様	2026751
					76~222		1.6		
					222~770		1.8		
					770~1489		2.0		
					1489~2150		1.5		

システム例  
アンテナ  
UHFチューン  
簡易BS  
アンテナ  
取付器具  
他  
フィルター  
混合器  
ブースター  
スカパー！プロセッサ  
分配器  
テレビコンセント  
P.C.対応  
切替器  
調整器  
他  
セクター  
テレビプラグ  
アクセサリー  
フリーケーブル  
テレビケーブル  
HDMIケーブル

## パーツ・アクセサリ

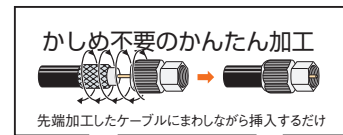
PARTS & ACCESSORIES

### かんたんF型コネクタ

摘要	型名	標準価格 (税別)	備考	商品 コード
SP	F-4S-SP	550	4C-FB用(2個入り)	2026780
SP	F-5S-SP		5C-FB用(2個入り)	2026779
	F410S	2,100	4C-FB用(10個入り)	2026726
	F510S		5C-FB用(10個入り)	2026781

●印のみ対応

環境にやさしい  
RoHS対応



F-4S-SP 20



F-5S-SP 20

### 防水キャップ

摘要	型名	標準価格 (税別)	備考	商品 コード
	ボウスイキャップR ●	320	材質:塩化ビニール(1個入り)	2016390



環境にやさしい  
RoHS対応

ボウスイキャップR

### 防水接栓

摘要	型名	標準価格 (税別)	備考	商品 コード
SP	TVF-15-SP	1,100	S4CFB 防水型(C15)(1個入り)	2026767
SP	F-5FB-15-SP		S5CFB 防水型(C15)(1個入り)	2026768



TVF-15-SP 20



F-5FB-15-SP 20

### F型接栓(チューリップリング付)

摘要	型名	標準価格 (税別)	備考	商品 コード
SP	F-3-SP ●	400	F型接栓3C用(2個入り)	2026763
SP	F-4-SP ●		F型接栓4C用(2個入り)	2026765
SP	F-5-SP ●		F型接栓5C用(2個入り)	2026764
SP	F-3コネクタセットSP ●	860	F型接栓3C用(2個入り)と中継接栓のセット品	2026733
SP	F-4コネクタセットSP ●		F型接栓4C用(2個入り)と中継接栓のセット品	2026732
SP	F-5コネクタセットSP ●		F型接栓5C用(2個入り)と中継接栓のセット品	2026734
	F310 ●	1,870	F型接栓3C用(10個入り)	2026705
	F410 ●		F型接栓4C用(10個入り)	2026706
	F510 ●		F型接栓5C用(10個入り)	2026707



環境にやさしい  
RoHS対応

F-3-SP 20



環境にやさしい  
RoHS対応

F-5-SP 20



環境にやさしい  
RoHS対応

F310 10



環境にやさしい  
RoHS対応

F510 10



環境にやさしい  
RoHS対応

F-4-SP 20



環境にやさしい  
RoHS対応

F410 10

### JANコード

型名	JANコード	型名	JANコード
F-4S-SP	49 62736 26780 4	F-4-SP	49 62736 26765 1
F-5S-SP	49 62736 26779 8	F-5-SP	49 62736 26764 4
F410S	49 62736 26726 2	F-3コネクタセットSP	49 62736 26733 0
F510S	49 62736 26781 1	F-4コネクタセットSP	49 62736 26732 3
ボウスイキャップR	49 62736 16390 8	F-5コネクタセットSP	49 62736 26734 7
TVF-15-SP	49 62736 26767 5	F310	49 62736 26705 7
F-5FB-15-SP	49 62736 26768 2	F410	49 62736 26706 4
F-3-SP	49 62736 26763 7	F510	49 62736 26707 1

## パーツ・アクセサリ

PARTS & ACCESSORIES

### ■ F型接栓用アルミリング (チューリップリング)

摘要	型名	標準価格 (税別)	備考	商品 コード
SP	R410-SP ●	620	4C用(10個入)	2028487
SP	R510-SP ●	620	5C用(10個入)	2028489



### ■ L型接栓

摘要	型名	標準価格 (税別)	備考	商品 コード
SP	LP-P-SP ●	740	プッシュプラグ-F型端子	2026766



### ■ 中継接栓 (F型)

摘要	型名	標準価格 (税別)	備考	商品 コード
SP	F-F-SP ●	520	1個入り	2026736
SP	F-FG-SP ●	660	金メッキ仕様(1個入り)	2016708
HD	F-F10-HD ●	4,600	F-F(10個入り)	2026714



### ■ 終端抵抗 (ダミー抵抗)

摘要	型名	標準価格 (税別)	備考	商品 コード
SP	DF-75C-SP ●	880	CS対応(1個入り)	2026738



### ■ CS対応減衰器 (ATT: アッテネーター)

摘要	型名	標準価格 (税別)	備考	商品 コード
SP	FAT-6PS-SP	2,300	減衰量:6dB 入出力:F型(1個入り)	2026951
SP	FAT-10PS-SP		減衰量:10dB 入出力:F型(1個入り)	2026952



### ■ JANコード

型名	JANコード	型名	JANコード
R410-SP	49 62736 28487 0	F-F10-HD	49 62736 26714 9
R510-SP	49 62736 28489 4	DF-75C-SP	49 62736 26738 5
LP-P-SP	49 62736 26766 8	FAT-6PS-SP	49 62736 26951 8
F-F-SP	49 62736 26736 1	FAT-10PS-SP	49 62736 26952 5
F-FG-SP	49 62736 16708 1		

システム例

アンテナ

UHFチューンチェッカー

アンテナ取付器具他

混合器・フィルター

ブースター

露点シフトプロテクタ

分配器

テレビコンセント

POC用機器

整合器・分波器他

セレクトブランチ・テレビプラグ

パーツ・アクセサリ

フリーケーブル

テレビケーブル

HDMIケーブル

## テレビ配線ケーブル

TV CABLE



摘要	型名	標準価格 (税別)	長さ(m)	備考	梱包数	商品コード
Ⓜ	3CFV10N	1,100	10.0	3CFVケーブル	20	2018614
Ⓜ	S4FB10(H)	2,580	10.0	S4CFBケーブル	10	2016201
Ⓜ	S4FB15(H)	3,680	15.0			2016202
Ⓜ	S4FB20(H)	4,740	20.0			2016203
Ⓜ	5CFV10N	1,400	10.0	5CFVケーブル	20	2018617
Ⓜ	5CFV15N	2,000	15.0		10	2018618
Ⓜ	5CFV20N	2,650	20.0		10	2018619
Ⓜ	5CFV30N	3,800	30.0		6	2018620

カラーバリエーション  
(H) : ライトグレー その他 : ブラック



5CFV30N

### JANコード

型名	JANコード	型名	JANコード
3CFV10N	49 62736 18614 3	5CFV10N	49 62736 18617 4
S4FB10(H)	49 62736 16201 7	5CFV15N	49 62736 18618 1
S4FB15(H)	49 62736 16202 4	5CFV20N	49 62736 18619 8
S4FB20(H)	49 62736 16203 1	5CFV30N	49 62736 18620 4

- 片側防水接栓加工済ケーブル。
- ケーブル色 : グレー

摘要	型名	標準価格 (税別)	長さ(m)	備考	梱包数	商品コード
Ⓜ	S5CFB10N	4,520	10.0	S5CFBケーブル F型接栓1ヶ 防水補助テープ (20cm)1ヶ付属	10	2018987
Ⓜ	S5CFB15N	5,740	15.0		10	2018988
Ⓜ	S5CFB20N	6,200	20.0		10	2018989
	S5CFB30N	7,920	30.0		5	2018990
Ⓜ	4CFB10N	4,020	10.0	S4CFBケーブル F型接栓1ヶ 防水補助テープ (20cm)1ヶ付属	20	2018621
Ⓜ	4CFB15N	4,840	15.0			2018622
Ⓜ	4CFB20N	5,620	20.0		10	2018623
Ⓜ	4CFB30N	7,700	30.0			2018624



4CFB10N



S5CFB20N

### JANコード

型名	JANコード	型名	JANコード
S5CFB10N	49 62736 18987 8	4CFB10N	49 62736 18621 1
S5CFB15N	49 62736 18988 5	4CFB15N	49 62736 18622 8
S5CFB20N	49 62736 18989 2	4CFB20N	49 62736 18623 5
S5CFB30N	49 62736 18990 8	4CFB30N	49 62736 18624 2

## ドラム巻きケーブル

ROLLED TV CABLE

- 残りメートル数が一目で分かる「残量目盛表示付(1m毎)」なので、切り売りや在庫管理が容易に行えます。(フィーダー線、メガネフィーダーを除く)

カラーバリエーション  
(I)：アイボリー (H)：ライトグレー  
その他：ブラック

環境にやさしい  
RoHS対応

### JANコード

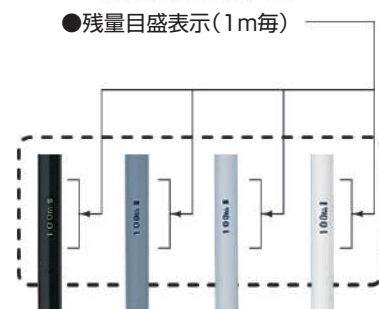
型名	JANコード
S4CFB(I)100Mドラム	49 62736 16099 0
S4CFB(クロ)100Mドラム	49 62736 18984 7
S5CFB(クロ)100Mドラム	49 62736 18960 1
S5CFB(H)100Mドラム	49 62736 18964 9



S5CFB(クロ)100Mドラム



S4CFB(I)100Mドラム



摘要	型名	標準価格(税別)	長さ(m)	備考	梱包数	商品コード
	S4CFB(I)100Mドラム	25,200		S4CFBケーブル	2	2016099
	S4CFB(クロ)100Mドラム	オープン		S4CFBケーブル		2018984
	S5CFB(クロ)100Mドラム			S5CFBケーブル		2018960
	S5CFB(H)100Mドラム			S5CFBケーブル		2018964

## 同軸ケーブル(箱入り)

COAXIAL CABLE

- 100m巻き箱入りケーブル。
- 低損失同軸ケーブル
- 錫メッキ編組

### JANコード

型名	JANコード
EM-S-5C-FB	49 62736 19790 3

摘要	型名	標準価格(税別)	長さ(m)	備考	梱包数	商品コード
	EM-S-5C-FB	オープン	100	エコS5CFBケーブル	3	1019790

## HDMIケーブル

HDMI CABLE

- HDMI端子付きのテレビ・ディスプレイとAV機器・ゲーム機・PCおよびPC周辺機器間を1本のケーブルでつなぎます。(映像/音声/100Mbpsのデータ通信が伝送可能)
- 映像信号と音声信号を劣化させずにデジタルのまま伝送できるだけでなく、制御信号も双方向で送ることができるので、各AV機器間の連携操作も可能です。

- HDMI最新規格フル対応、HIGH SPEED with Ethernet認証取得(イーサネット対応HIGH SPEED HDMIケーブル)
- オーディオ・リターンチャンネル、3D映像、4K解像度(1080pの約4倍)対応。
- 色深度24/30/36/48bitまで対応、豊かな色彩が表現可能。
- 両端子24金メッキ仕様。



HM20B 50

環境にやさしい  
RoHS対応

摘要	型名	標準価格(税別)	長さ(m)	備考	梱包数	商品コード
◎	HM10B	オープン	1.0	イーサネット対応 ハイスピードHDMIケーブル	50	2180091
◎	HM15B	オープン	1.5		50	2180092
◎	HM20B	オープン	2.0		50	2180093

HDMI、HDMIロゴ、High-Definition Multimedia Interfaceは、米国およびその他の国々における、HDMI Licensing LLCの商標または登録商標です。

### JANコード

型名	JANコード
HM10B	49 62736 80091 9
HM15B	49 62736 80092 6
HM20B	49 62736 80093 3

システム例

アンテナ

UHFチューン  
簡易BS

アンテナ  
取付金具  
他

混合器・  
フィルター

ブースター

露降シールド  
テント

分配器

テレビコンセント

PC周辺機器  
切替器

整合器  
他

セレクトター  
テレビブラ

アクセサリ

フリーケーブル

テレビケーブル

HDMIケーブル