

4K・8K放送受信機器 4K AND 8K BROADCASTING RECEIVING EQUIPMENT

<p>受信システム例</p>  <p>P.5~6</p>	<p>BS・110° CSアンテナ</p>  <p>P.7~10</p>	<p>屋外用混合器 屋内用混合器</p>  <p>P.11~12</p>	<p>CS・BSラインブースター</p>  <p>P.13</p>	<p>スキマケーブル</p>  <p>P.13</p>
<p>利得切替式屋外用 電源着脱型ブースター</p>  <p>P.14</p>	<p>CS・BS/UHF/V-Low/FM ブースター</p>  <p>P.15</p>	<p>CS・BS/CATVブースター CS/BSブースター</p>  <p>P.16~17</p>	<p>屋内用分岐・分配器</p>  <p>P.18~24</p>	<p>直列ユニット</p>  <p>P.25~29</p>
<p>分波器</p>  <p>P.30</p>	<p>テレビプラグ</p>  <p>P.31</p>	<p>テレビ接続ケーブル 同軸ケーブル</p>  <p>P.32~34</p>	<p>光伝送システム機器</p>  <p>P.35~36</p>	<p>レベルチェッカー</p>  <p>P.37</p>

4K・8K放送

4K AND 8K BROADCASTING

超高精細な4K・8K放送時代がやって来ます！

これから、4K・8K放送や対応機器について、ご説明します。

■ 4K・8Kは高精細で立体感・臨場感ある映像を実現

大画面で差が出る、画面の高密度化がプレーヤーのリアル感まで伝えます。



※説明に用いている各画像はイメージです

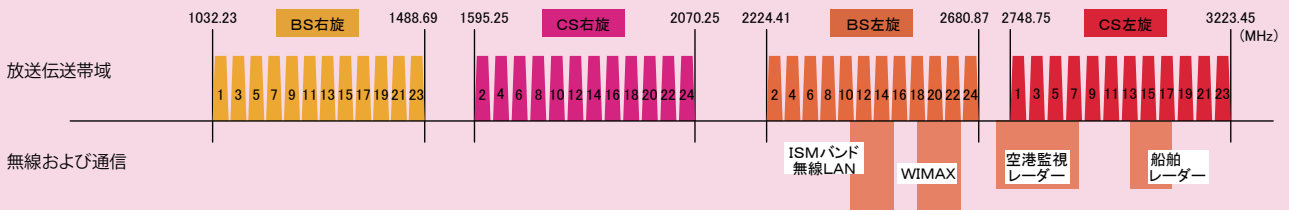
← **8K**: 2Kの16倍の画素密度 (約3,300万画素:横7,680×縦4,320=33,177,600)

← **4K**: 2Kの4倍の画素密度 (約800万画素:横3,840×縦2,160=8,294,400)

2K (約200万画素:横1,920×縦1,080=2,073,600)

臨場感UP 画素数が多いほど臨場感・没入感が増加!!

■ 超高精細な映像をお楽しみいただくために、高シールドな製品をご使用ください。



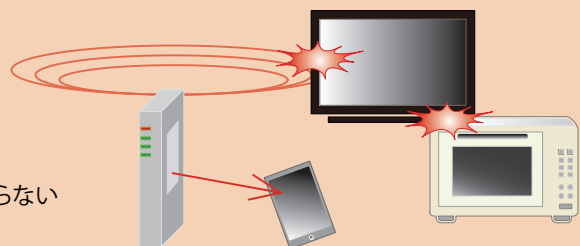
シールド性能が低いと相互に障害が発生します。

テレビ信号が漏れる

- 無線LANの速度低下
- 携帯通信・各種レーダーへの障害発生

テレビへの影響

- 電子レンジ・無線LAN使用でテレビが映らない



安心の高シールドマーク表示商品をご使用ください。

4K・8K放送

システム例

アンテナ

混信品

ブースター

分岐・分配器

直列ユニット

分波器

テレビラック

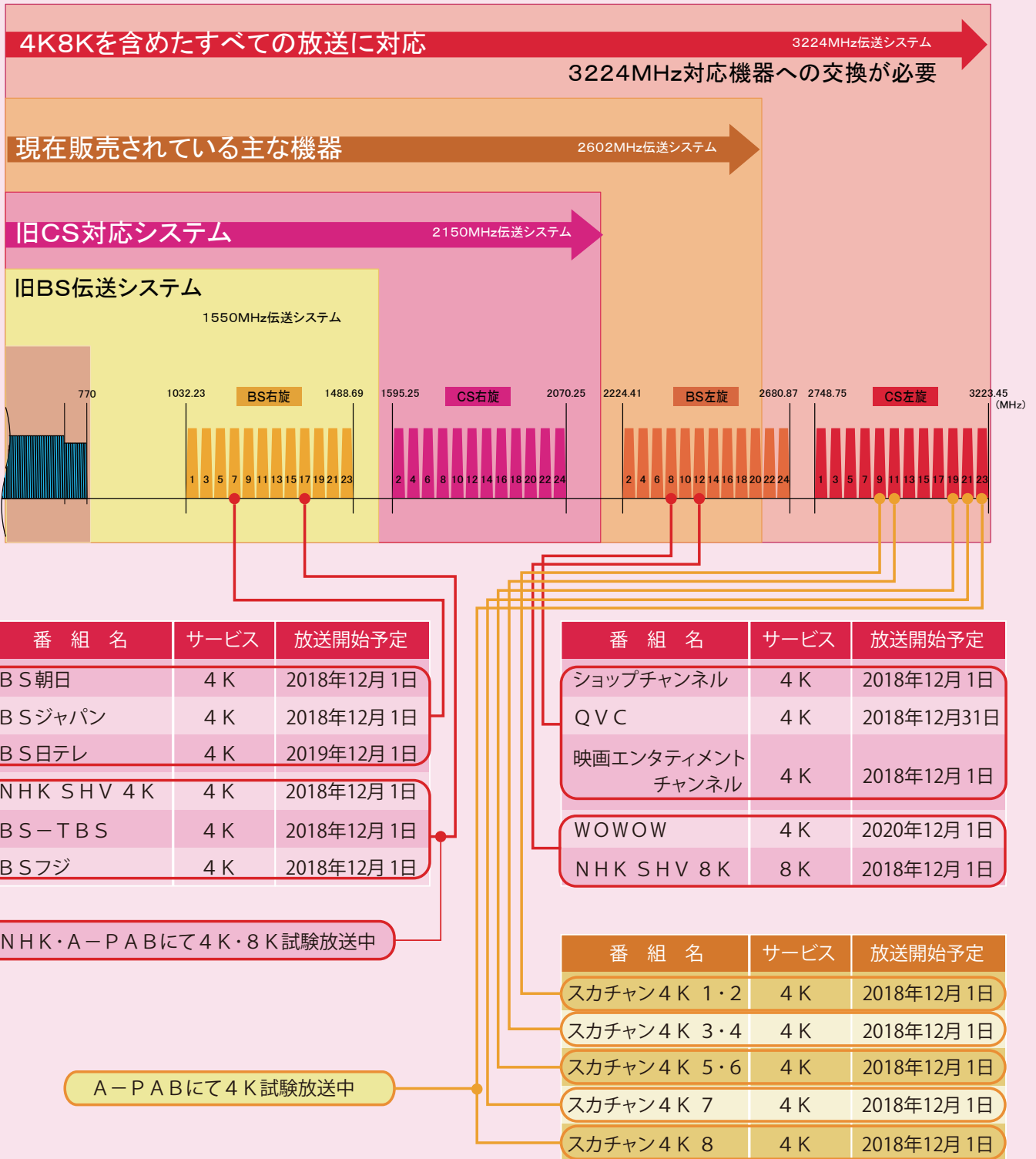
テレビケーブル・スキマケーブル

光伝送システム

レベルチェッカー

■ 各伝送システムと4K8K伝送チャンネル

4K・8K放送は現在の周波数帯より高い周波数（3224MHz）で伝送される予定のため、ご自宅のテレビ受信機器の交換が必要な場合があります。

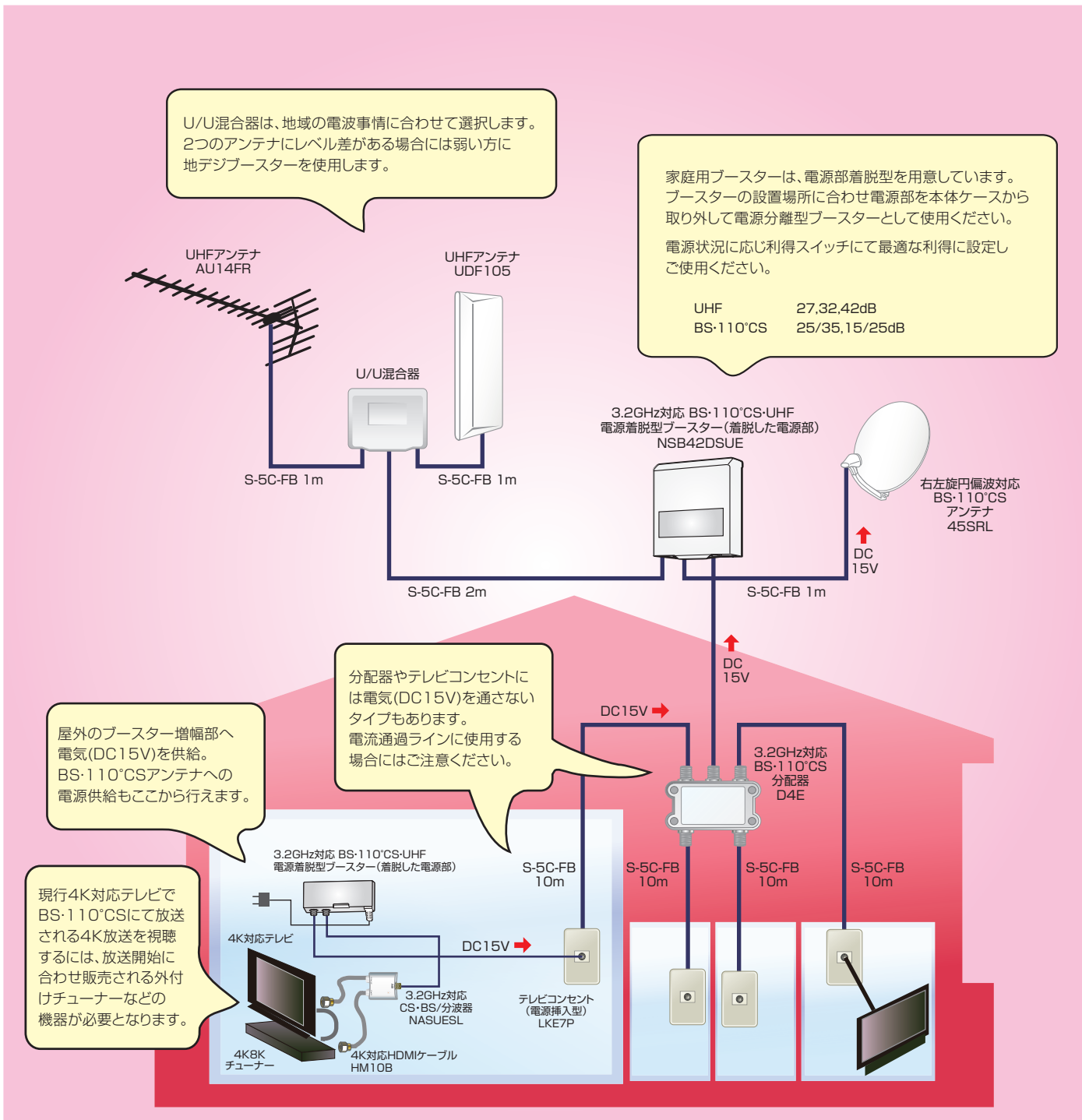


2017年4月30日 現在

4K・8K放送 戸建住宅受信システム例

INDIVIDUAL RECEPTION SYSTEM

3.2GHz対応BS・110°CS、UHF放送 受信例



受信用アンテナはそれぞれの放送にあったものをお求めください。

左右旋円偏波対応BS・110°CSアンテナ



UHFアンテナ



FMアンテナ



- FM
- UHF
- CS増幅
2602MHz
- BS
- CATV
10~770MHz

など

その他の機器も受信する放送を考慮の上、機器を選定してください。対応、非対応の確認には、本文中右上にあるアイコンをご利用ください。

4K・8K放送

システム例

アンテナ

混信器

ブースター

分岐・分配器

直列ユニット

分波器

テレビプラグ

テレビケーブル・スキマケーブル

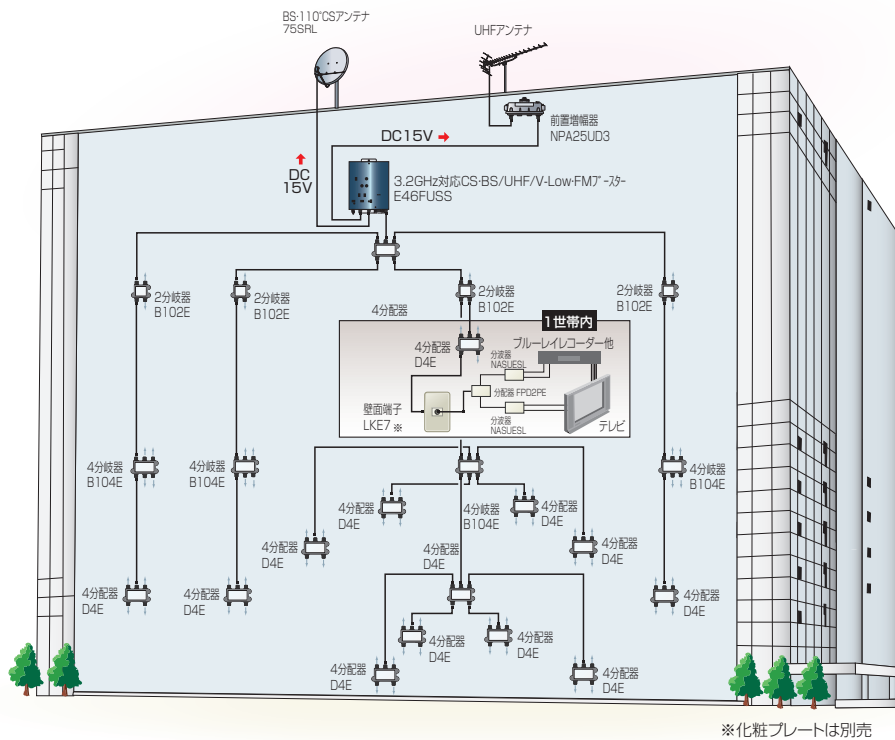
光伝送システム

レベルチェッカー

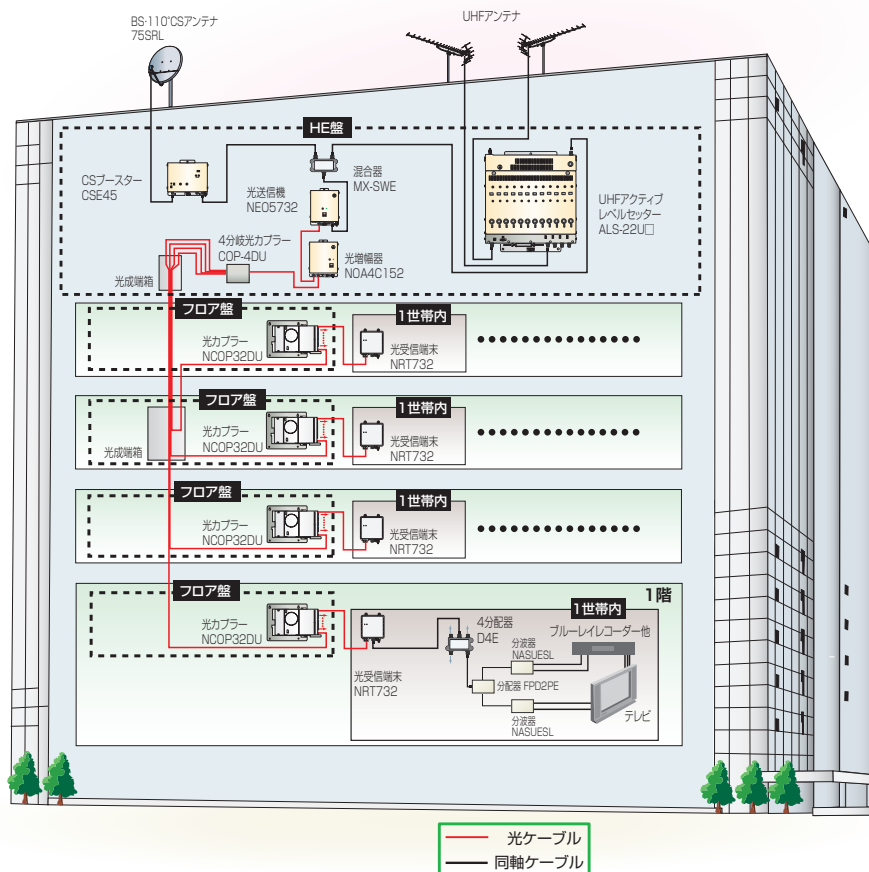
4K8K放送 集合住宅受信システム例

4K 8K RECEPTION SYSTEM

■ 3.2GHz (4K8K) 対応・UHF受信



■ 3.2GHz (4K8K) 対応・BFTTHシステム



4K・8K放送

システム例

アンテナ

混合回路

ブースター

分岐・分配器

直列ユニット

分配器

テレビブラグ

テレビケーブル・スキマケーブル

光伝送システム

レベルチェッカー

BS・110° CSアンテナ

BS・110° CS ANTENNA

- BSデジタル放送と110°CSデジタル放送を1台のアンテナで効率よく同時に受信できます。

4K 8K

SH JEITA

環境にやさしい
RoHS対応

BS 110° CS

右左旋円偏波対応

付属品 45SRL: 結束バンド(ℓ=200mm) 1本、5C用F型接栓 1セット、防水キャップ 1個
45SRLST、45SRLSTB: ベランダ取付金具 1セット、同軸ケーブル(15m) 1巻、スパナ(M6、M8) 1個、結束バンド(ℓ=200mm) 1本
50SRL: 結束バンド(ℓ=150mm) 1本、5C用F型接栓 1セット、防水キャップ 1個



SH JEITA

45SRL
(口径45cm型)

4



SH JEITA

アンテナセット
45SRLST
(口径45cm型)

2



SH JEITA

アンテナセット
45SRLSTB
(口径45cm型)

2



SH JEITA

50SRL
(口径50cm型)

2

- 注意: ●アンテナマスト等は、製品に含まれておりません。取付金具につきましてはP.55をご参照ください。
●スカパー！プレミアムサービスは受信できません。
●4K・8K放送を視聴するには、別途専用受信機が必要です。

標準性能表

摘要	SH 45SRL	SH 45SRLST	SH 45SRLSTB	SH 50SRL
型名	45SRL	45SRLST	45SRLSTB	50SRL
標準価格(税別)	オープン	オープン	オープン	オープン
受信周波数(GHz)	11.70~12.75			
コンバーター出力周波数(MHz)	右旋:1032~2072 左旋:2224~3224			
アンテナ利得(dBi)	BS帯域34.0(標準)110°CS帯域34.5(標準)		BS帯域34.5(標準)110°CS帯域34.9(標準)	
性能指数G/T(dB/K)	BS帯域14.8(標準)110°CS帯域15.2(標準)		BS帯域14.7(標準)110°CS帯域15.1(標準)	
コンバーター総合利得(dB)	53±5			52±4
コンバーター雑音指数(dB)	0.5(標準)			
局発位相雑音(dBc/Hz)	-52以下(1kHz)、-70以下(5kHz)、-80以下(10kHz)			
コンバーター電源(V)	DC15(+13.5~+16.5)			
コンバーター消費電流(mA以下)	160		-	
コンバーター消費電力(W以下)	2.4以下(DC15V入力時)			
耐風速(以下)	20m/s(受信可能)、40m/s(再調整復元可能)、60m/s(非破壊)			
質量(kg)	1.3	②2.8		2.1
受風面積(m ²)	0.17			0.24
適合マスト径φ(mm)	25~50			32~50
商品コード	2181680	2181681	2181853	2181682

② 付属品(ベランダ取付金具、ケーブルなど)を含んだ質量です。

JANコード

型名	JANコード
45SRL	49 62736 81680 4
45SRLST	49 62736 81681 1
45SRLSTB	49 62736 81853 2
50SRL	49 62736 81682 8

アンテナ

ANTENNA

BS・110° CSアンテナ

●BSデジタル放送と110°CSデジタル放送を高效率で受信して低雑音コンバーターで出力します。

付属品 60SRL、75SRL、100SRL、120SRL :
結束バンド(2種類 3本)、防水キャップ(1個)

4K 8K

SH
JEITA

環境にやさしい
RoHS対応

BS 110°CS

右左旋円偏波対応



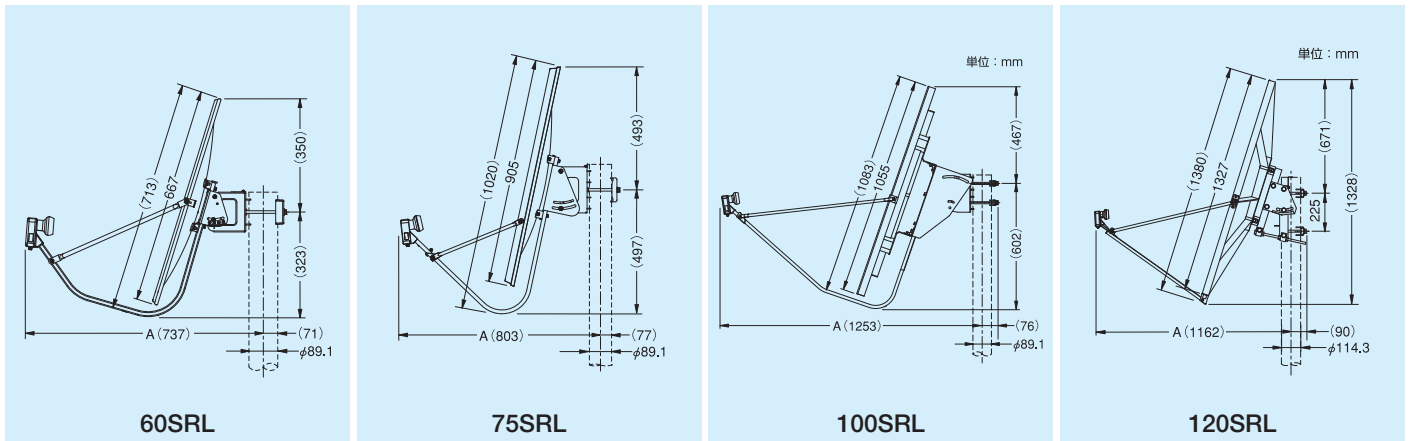
SH 右左旋円偏波受信
60SRL 1
(口径60cm型)



右左旋円偏波受信
120SRL 1
(口径120cm型)

注意：●アンテナ架台他につきましてはP.112～114をご参照ください。
●120cm型のアンテナのマスト取付金具は、別梱包となっています。
●4K・8K放送を視聴するには、別途専用受信機が必要です。

■ 外観寸法図 (アンテナ仰角40°の場合)



摘要	SH			受
口径	60cm型			120cm型
型名	60SRL			120SRL
標準価格(税別)	89,000			117,000
受信周波数 (GHz)	11.70～12.75			
受信偏波	右旋/左旋円偏波			
コンバーター出力周波数 (MHz)	右旋:1032～2072、左旋:2224～3224			
コンバーター出力インピーダンス (Ω)	75(F型:C15)			
アンテナ利得 (dBi)	BS:37.8(標準) 110°CS:36.5(標準)	BS:37.8(標準) 110°CS:38.3(標準)	BS:39.7(標準) 110°CS:40.1(標準)	BS:41.2(標準) 110°CS:41.7(標準)
性能指数【G/T】 (dB/K)	BS:16.2(標準) 110°CS:16.7(標準)	BS:18.0(標準) 110°CS:18.5(標準)	BS:20.3(標準) 110°CS:20.7(標準)	BS:21.9(標準) 110°CS:22.4(標準)
コンバーター総合利得 (dB)	52±4		53±5	
コンバーター雑音指数 (dB)	0.5(標準)			
局発位相雑音 (dBc/Hz)	-52以下(1kHz オフセット)、-70以下(5kHz オフセット以下)、-80以下(10kHz オフセット)			
コンバーター部電源 (V)	DC15(+13.5～+16.5)			
耐風速 (m/sec)	20以下受信可能、40以下再調整復元可能、60以下非破壊			
質量 (kg)	4.2	7.4	22.0	25.8
受風面積 (m ²)	0.31	0.57	0.82	1.26
適合マスト径φ (mm)	φ38～φ89.1	φ48.6～φ89.1	φ48.6～φ89.1	φ114.3
商品コード	2181683	2181684	2181685	2181689

4K 8K : 4K・8Kマーク **SH** : スーパーハイビジョン受信マーク登録品

8 **受** : 受注生産品 (数量がまともならないと生産できない場合があります。最寄りの支店、営業所にお問い合わせください。)

4K・8K放送

システム例

アンテナ

混信器

ブースター

分岐・分配器

直列エレメント

分波器

テレビブラグ

テレビケーブル・スキマケーブル

光伝送システム

レベルチェッカー

アンテナ

BS・110°CS ANTENNA

融雪装置付BS・110°CSアンテナ

- 反射鏡（リフレクター）及びコンバーターアーム、ヒーターを備えた雪害対策アンテナです。
- BSデジタル放送と110°CSデジタル放送（右旋円偏波）を受信します。

付属品 120SRLH：結束バンド(2種類3本)、防水キャップ 1個、融雪ヒーター用電源供給器PS-800

4K 8K

環境にやさしい
RoHS対応

BS 110°CS

右左旋円偏波対応



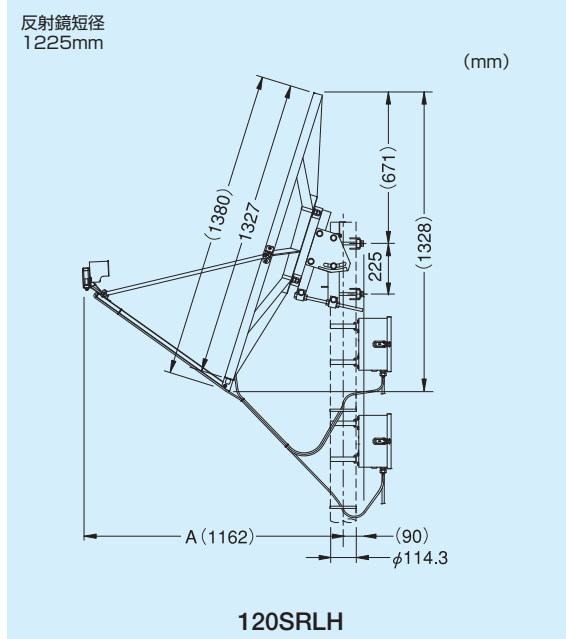
120SRLH 1
(口径120cm型)



● 反射鏡前全面ヒーター型も製作できます。(都度見積)

注意：●アンテナ架台につきましてはP.112～113をご参照ください。
●120cm型のアンテナのマスト取付金具は、別梱包となっています。

■ 外観寸法図 (アンテナ仰角40°の場合)



■ 標準性能表

摘要	受
口径	120cm型
型名	120SRLH
標準価格(税別)	オープン
受信周波数 (GHz)	11.70～12.75
受信偏波	右旋/左旋円偏波
アンテナ利得 (dBi)	BS:41.2(標準) 110°CS:41.7(標準)
性能指数【G/T】 (dB/k)	BS:21.9(標準) 110°CS:22.4(標準)
コンバーター局発周波数 (GHz)	右旋:10.678 左旋:9.505
出力周波数 (MHz)	右旋:1032～2072 左旋:2224～3224
雑音指数 (dB)	0.5(標準)
電源電圧 (V)	DC15(+13.5～+16.5)
消費電力 (W)	2.4以下(DC15V入力時)
耐風速 (m/sec)	20以下受信可能、40以下再調整復元可能、60以下非破壊
質量 (kg)	26.3 ※1
受風面積 (m ²)	1.26
適合マスト径φ (mm)	114.3
商品コード	2181908

※1：アンテナ本体のみの質量を示します。

ヒーター部

型名	120SRLH	
融雪作動温度範囲 (°C)	+8以下	
電力 (W)	アーム部及び給電部	22.4
	反射鏡部	137.5×2
融雪ヒーター使用気象条件	風速	10m/sec以下
	降雪量	8cm/h以下

注意：●本融雪装置は気象条件によって十分に融雪できない場合があります。

電源部 (PS-800)

1次電圧 (V)	AC100(50/60Hz)
2次電圧 (V)	AC29～31.5
2次電流 (A)	8(最大)
寸法 (mm)	144(D)×166(W)×245(H) ※2
質量 (kg)	6.0

電源部を2台付属。
※2：突起物含まず

4K 8K : 4K・8Kマーク

受：受注生産品（数量がまとまらないと生産できない場合があります。最寄りの支店、営業所にお問い合わせください。）

アンテナ

ANTENNA

簡易高層用BS・110°CSアンテナ

- BSデジタル放送と110°CSデジタル放送（右左旋円偏波）とを高効率で受信して低雑音コンバーターで出力します。
- 最大風速90m/sに耐える強度を有する共同受信施設用アンテナです。

付属品 120SRL-KK：結束バンド(2種類 3本)、防水キャップ1個

4K 8K

環境にやさしい
RoHS対応

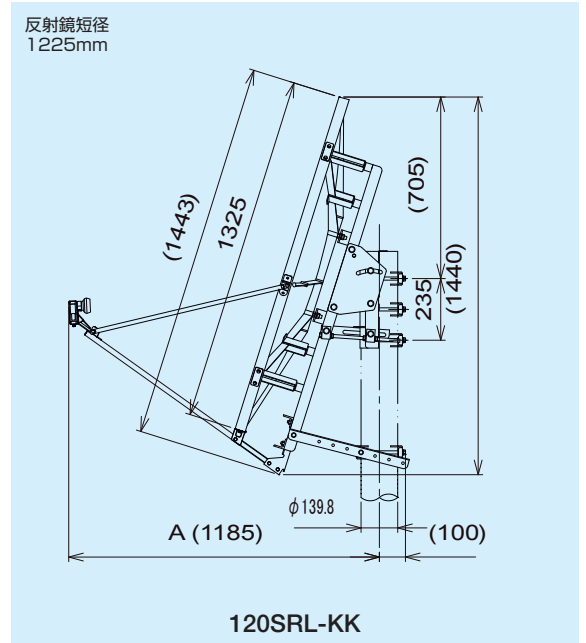
BS
110°CS

右左旋円偏波対応



120SRL-KK 1
(口径120cm型)

■ 外観寸法図 (アンテナ仰角40°の場合)



- 注意：●アンテナ架台は、下記表内価格に含まれておりません。
●アンテナのマスト取付金具は、別梱包となっています。
120cm型については、別途梱包、運送費が必要となります。
●アンテナ架台他につきましてはP.112をご参照ください。

■ 標準性能表

摘要	受
口径	120cm型
型名	120SRL-KK
標準価格(税別)	オープン
受信周波数 (GHz)	11.70~12.75
受信偏波	右旋/左旋円偏波
アンテナ利得 (dBi)	BS:41.2(標準) 110°CS:41.7(標準)
性能指数【G/T】 (dB/K)	BS:21.9(標準) 110°CS:22.4(標準)
コンバーター局発周波数 (GHz)	右旋:10.678、左旋:9.505
出力周波数 (MHz)	右旋:1032~2072、左旋:2224~3224
コンバーター局発周波数 (dB)	53±5
雑音指数 (dB)	0.5(標準)
局部発振位相雑音 (dBc/Hz)	-52以下(1kHz オフセット)、-70以下(5kHz オフセット)、-80以下(10kHz オフセット)
電源電圧 (V)	DC15(+13.5~+16.5)
消費電流 (mA)	2.4以下(DC15V入力時)
耐風速 (m/sec)	20m/sec以下:受信可能、40m/sec以下:再調整復元可能、60m/sec以下:非破壊
質量 (kg)	53.0
受風面積 (m ²)	1.26
適合マスト径φ (mm)	φ139.8
反射鏡材質	FRP
商品コード	2181881

4K 8K : 4K・8Kマーク

屋外用混合器

- HF・VHF・UHF帯域（10～770MHz）とBS・CS-IF（1032～3224MHz）を混合するときに使用します。
- 出力端子とBS・CS入力端子間で電流通過できます。また、出力端子とU・V入力端子間はスイッチ操作で電流通過可能です。

- 外部は樹脂ケースで防滴構造、内部は板金ケースで電波の漏洩、飛込み防止に対応したシールド構造になっています。

付属品 MEUV：防水キャップ 3個、5C用F型接栓 入出力端子数分、取付ねじ 2本

摘要	SH JEBITA						
型名	MEUV						
標準価格(税別)	5,300						
周波数帯域(MHz)	10~76	76~220	222~770	1032~1489	1489~2150	2150~2681	2681~3224
通過帯域損失(dB以下)	1.0		1.5	2.0	2.5	3.0	3.5
阻止帯域減衰量(dB以上)	30		25		20		18
電圧定在波比[VSWR](以下)	1.8		2.0		2.5		
入出力インピーダンス(Ω)	75(F型)						
寸法(mm)	72.6(H)×80(W)×47(D)						
質量(kg)	0.17						
備考	出力端子とBS・CS-IF入力端子と間電流通過 出力端子とU・V入力端子間電流通過はスイッチ切換式 最大DC15V・0.8A/AC30V・1A						
商品コード	2181906						



MEUV 20

JANコード

型名	JANコード
MEUV	49 62736 81906 5

屋内用混合器

- HF・VHF・UHF帯域（10～770MHz）とBS・CS-IF（1032～3224MHz）を混合するときに使用します。
- 出力端子とBS・CS入力端子間で電流通過できます。

- 外部は樹脂ケース、内部は垂鉛ダイカストケースで電波の漏洩、飛込み防止に対応したシールド構造になっています。

摘要	SH JEBITA						
型名	MXEUV						
標準価格(税別)	3,800						
周波数帯域(MHz)	10~76	76~770	1032~1489	1489~2150	2150~2681	2681~3224	
通過帯域損失(dB以下)	1.5		2.0	2.5	3.0	3.5	
阻止帯域減衰量(dB以上)	10	15	20		18		
電圧定在波比[VSWR](以下)	1.8		2.0		2.5		
入出力インピーダンス(Ω)	75(F型)						
寸法(mm)	47.7(H)×48(W)×20(D)						
質量(kg)	0.05						
備考	出力端子とBS・CS-IF入力端子と間電流通過 出力端子とU・V入力端子間電流通過はスイッチ切換式 最大DC15V・0.8A/AC30V・1A						
商品コード	2181901						



MXEUV 20

JANコード

型名	JANコード
MXEUV	49 62736 81901 0

MIXER

4K・8K放送

システム例

アンテナ

混信品

MIXER

ブースター

分岐・分配器

直列ユニット

分波器

テレビラック

テレビケーブル・スキャマケーブル

光伝送システム

レベルチェッカー

4K・8K放送
システム例
アンテナ
混信器
ブースター
分岐・分配器
直列ユニット
分波器
テレビブラグ
テレビケーブル・スキマケーブル
光伝送システム
レヘルチェッカー

屋外用混合器

- HF・VHF・UHF帯域（10～770MHz）とBS・CS-IF（1032～3224MHz）を混合するとき 사용합니다。
- 出力端子とBS・CS入力端子間で電流通過できます。また、出力端子とU・V入力端子間はスイッチ操作で電流通過可能です。

- ケースおよび取付金具は、耐蝕性に優れたアルミ製です。

付属品 MXC-SWE：取付金具(HIカナグ等) 1セット、取付ねじ 2本、防水キャップ 3個

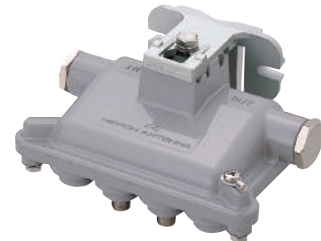
摘要	MXC-SWE					
型名	MXC-SWE					
標準価格(税別)	12,900					
周波数帯域(MHz)	10~770	950~1000	1000~1489	1489~2150	2150~2681	2681~3224
通過帯域損失(dB以下)	1.3	2.5	1.5	2.5	3.0	3.5
阻止帯域減衰量(dB以上)	25	20	25			
電圧定在波比[VSWR](以下)	1.6	2.5				
入出力インピーダンス(Ω)	75(F型)					
寸法(mm)	78(H)×130.4(W)×91.2(D)					
質量(kg)	0.5					
備考	出力端子とBS・CS-IF入力端子と間電流通過 出力端子とU・V入力端子間電流通過はスイッチ切換式 最大DC15V・0.8A/AC30V・1A					
商品コード	2181856					



MIXER

CS・BS
3224MHz

UHF
VHF
FM



MXC-SWE 10

JANコード

型名	JANコード
MXC-SWE	49 62736 81856 3

屋内用混合器

- HF・VHF・UHF帯域（10～770MHz）とBS・CS-IF（1032～3224MHz）を混合するとき 사용합니다。
- 出力端子とBS・CS入力端子間で電流通過できます。

- ケースは亜鉛ダイカストにて電波の漏洩、飛込み防止に対応したシールド構造になっています。

摘要	MX-SWE			
型名	MX-SWE			
標準価格(税別)	5,900			
周波数帯域(MHz)	10~770	950~1000	1000~2150	2150~3224
通過帯域損失(dB以下)	1.3	2.0	2.5	3.0
阻止帯域減衰量(dB以上)	20	18	20	
電圧定在波比[VSWR](以下)	1.6	2.5		
入出力インピーダンス(Ω)	75(F型)			
寸法(mm)	57(H)×76(W)×20.5(D)			
質量(kg)	0.1			
備考	出力端子とBS・CS-IF入力端子と間電流通過 出力端子とU・V入力端子間電流通過はスイッチ切換式 最大DC15V・0.8A/AC30V・1A			
商品コード	2181858			



MIXER

CS・BS
3224MHz

UHF
VHF
FM



MX-SWE 10

JANコード

型名	JANコード
MX-SWE	49 62736 81858 7

CS・BSラインブースター

CS・BS LINE BOOSTER

- 4K・8K放送(3224MHz)対応のラインブースターです。
- チューナーなどからの供給電源で動作します。
- スカパー!プレミアムサービス受信にも対応しています。
- スイッチ切り換えにより、DC+10.0~16.5V最大0.5A電流通過します。
- 配線ケーブルや分配器使用による損失補償用として使用します。
- 亜鉛ダイカストケースを採用し、電波の漏洩、飛込み防止に対応したシールド構造になっています。

付属品 CSBE25:固定ベース1個、結束バンド1本、木ねじ2本

JANコード

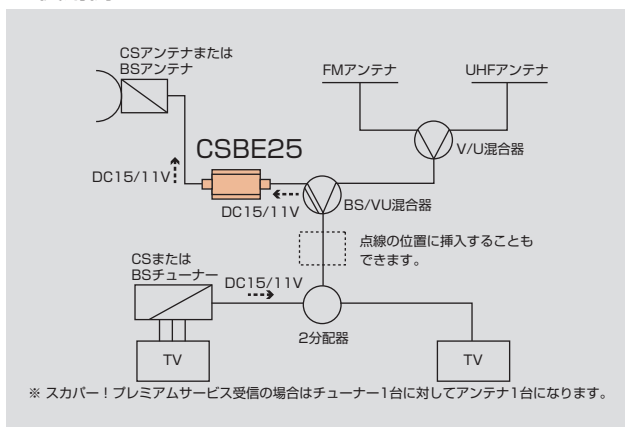
型名	JANコード
CSBE25	49 62736 81854 9

摘要	屋内用	
型名	CSBE25	
標準価格(税別)	6,980	
周波数帯域(MHz)	FM・VHF・UHF・CATV 10~770	BS・CS-IF 1000~3224
利得(dB)	-3.5(パス)以上	14/24 ※1
最大出力(dBμV)	-	85/95(50波) ※1
雑音指数(dB)	-	10以下
入出力インピーダンス(Ω)	75(F型)	
電圧定在波比(以下)	2.5	
重量電圧(V/mA)	DC+10.0~16.5/最大75	
寸法(mm)	27.4(H)×87.2(W)×18.4(D)	
質量(kg)	0.07	
商品コード	2181854	

※1 1000/3224MHz時
入出力間電流通過 最大 DC+10.0~16.5V/500mA(スイッチ切り換え方式)



■ 使用例



スキマケーブル

- 4K・8K放送(3224MHz)対応のスキマケーブルです。
- 防滴型
- 最大DC15V・0.5A/AC30V・1A電流通過します。
- サッシなどのすき間を利用して、BSアンテナ等から機器への配線ができるケーブルです。すべてのデジタル放送に使用可能です。

付属品 CF75E:防水キャップ1個、取付ねじ4本、両面テープ1シート

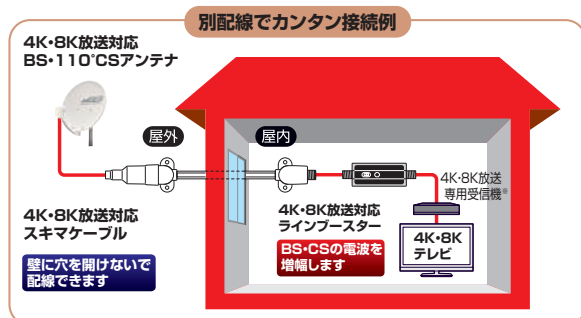
JANコード

型名	JANコード
CF75E	49 62736 81859 4

摘要	CF75E				
標準価格(税別)	6,000				
周波数帯域(MHz)	DC~770	770~1489	1489~2150	2150~2602	2602~3224
挿入損失(dB以下)	1.5	2.5	3.0	4.0	5.0
電圧定在波比[VSWR](以下)	1.5	1.8	2.0		2.5
入出力インピーダンス(Ω)	75(F型)				
寸法(mm)	500×35×20.5				
商品コード	2181859				

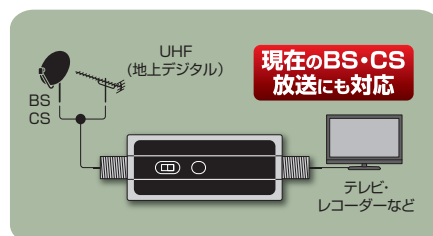


■ 設置例

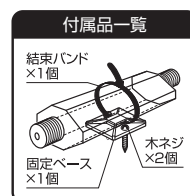


※お持ちのテレビが4K・8K放送チューナー内蔵でない場合は別途専用受信機が必要です。

配線ケーブルや分配器使用による電波ロスを改善



最大 24dB アップ



棟内用ブースター

CS・BS/UHFブースター

- 3.2GHz (4K8K放送) に対応した高出力ブースター。
- 定格出力 117dB (3.2GHz) のハイパワーを実現。(※業界最大出力)
- 高出力なので「省スペース」と「省電力」で設計が可能。
- 不要放射34dB μ V/m以下を機器単体で実現した高シールドタイプ。

付属品 E46FUSS : 取付ねじ 2本 (1本は本体取付済)

摘要	E46FUSS			備考
標準価格 (税別)	203,000			
項目	FM・V-Low	UHF	BS・CS-IF	
周波数帯域 (MHz)	76~108	470~710	1000~3224	
利得 (dB)	33~38 ※1	43~48	35~40/40~45/45~50 (1000/2150/3224MHz)	
利得調整範囲 (dB)	0~-10	0~-10	0~-10	連続可変
入力レベル調整 [ATT] (dB)	-10	-10, -15	-12 (6dBステップ)	切換
周波数特性等化器 (dB)	EQ	-	-8 (4dBステップ)	切換
	チルト	-	0~-8 [1000MHz]	連続可変
適正入力レベル (dB μ V)	62~72	72~82	72~82	
標準出力レベル (dB μ V)	95 (10波+V-Low)	115 (9波)	107/112/117 (50波) (1000/2150/3224MHz)	
雑音指数 (dB)	4.5以下	8以下	10以下	最大利得時
入力・出力インピーダンス (Ω)	75			F型
電圧定在波比 [VSWR]	2.5以下			
3次相互変調 [IM3] (dB)	-76以下	-71以下	-	標準出力レベル時
C I N R (dB)	-	-	28以上 ※2	標準出力レベル時
耐雷性 (kV)	$\pm 25 (1.2/50\mu s)$			
不要放射 (dB μ V/m)	34以下			3m法による
直流供給電圧 (V)	-	DC15 ($\pm 10\%$) 1.5W FM・V-Low・U入力端子	DC15 ($\pm 10\%$) 6W BS・CS-IF入力端子	BS・CS-IF入力端子
電源電圧 (V)	AC100 $\pm 10 (50/60Hz)$			
消費電力 (W)	22			
	DC15V (6W) 送電時 30 DC15V (7.5W) 送電時 32 ※3			
使用温度範囲 ($^{\circ}C$)	-10~+40			本体周囲温度
外形寸法 (mm)	242 (H) \times 147 (W) \times 67.5 (D)			
質量 (kg)	2.1			
商品コード	2181972			

- ※1 カット機能付
 ※2 当社測定による
 ※3 FM・V-Low・U入力端子 (1.5W) + BS・CS-IF入力端子 (6W)

- 3.2GHz (4K8K放送) に対応したブースター。
- 不要放射34dB μ V/m以下を機器単体で実現した高シールドタイプ。

付属品 E37FUSL : 取付ねじ 2本 (1本は本体取付済)

摘要	E37FUSL			備考
標準価格 (税別)	65,600			
項目	FM・V-Low	UHF	BS・CS-IF	
周波数帯域 (MHz)	76~108	470~710	1000~3224	
利得 (dB)	33~38 ※1	35~40	28~33/32~37/35~40 (1000/2150/3224MHz)	
利得調整範囲 (dB)	0~-10	0~-10	0~-10	連続可変
入力レベル調整 [ATT] (dB)	-10	-10, -15	-12 (6dBステップ)	切換
周波数特性等化器 [EQ] (dB)	-	-	-8 (4dBステップ) [1000MHz]	切換
適正入力レベル (dB μ V)	62~72	70~80	70~80	
標準出力レベル (dB μ V)	95 (10波+V-Low)	105 (9波)	98/102/105 (50波) (1000/2150/3224MHz)	
雑音指数 (dB)	5以下	4以下	10以下	最大利得時
入力・出力インピーダンス (Ω)	75			F型
電圧定在波比 [VSWR]	2.5以下			
3次相互変調 [IM3] (dB)	-76以下	-68以下	-	標準出力レベル時
C I N R (dB)	-	-	28以上 ※2	標準出力レベル時
耐雷性 (kV)	$\pm 25 (1.2/50\mu s)$			
不要放射 (dB μ V/m)	34以下			3m法による
直流供給電圧 (V)	-	DC15 ($\pm 10\%$) 1.5W FM・V-Low・U入力端子	DC15 ($\pm 10\%$) 4W BS・CS-IF入力端子	BS・CS-IF入力端子
電源電圧 (V)	AC100 $\pm 10 (50/60Hz)$			
消費電力 (W)	6			
	DC15V (4W) 送電時 11 DC15V (5.5W) 送電時 13 ※3			
使用温度範囲 ($^{\circ}C$)	-10~+40			本体周囲温度
外形寸法 (mm)	191 (H) \times 127 (W) \times 65 (D)			
質量 (kg)	1.0			
商品コード	2181988			

- ※1 カット機能付
 ※2 当社測定による
 ※3 FM・V-Low・U入力端子 (1.5W) + BS・CS-IF入力端子 (4W)

BOOSTER

4K 8K



CS・BS
3224MHz

UHF増幅
FM増幅



RoHS対応

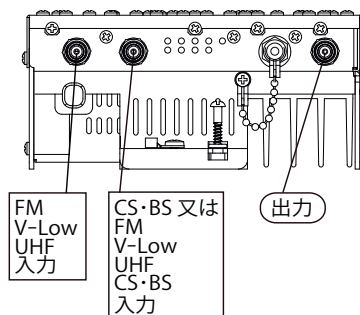
地上・BS・110 $^{\circ}$ CS
デジタル放送対応

電源コード長

1m



E46FUSS



4K 8K



CS・BS
3224MHz

UHF増幅
FM増幅



RoHS対応

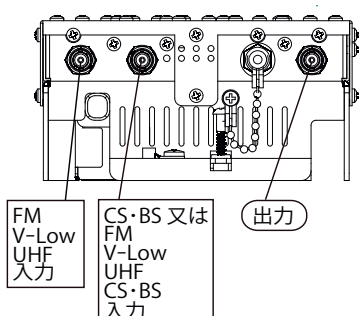
地上・BS・110 $^{\circ}$ CS
デジタル放送対応

電源コード長

1m



E37FUSL



棟内用ブースター

BOOSTER

CS・BS/CATVブースター

- 3.2GHz (4K8K放送) に対応した高出力CATVブースター。
- 定格出力 117dB (3.2GHz) のハイパワーを実現。(※業界最大出力)
- 高出力なので「省スペース」・「省電力」で設計が可能。
- 不要放射34dB μ V/m以下を機器単体で実現した高シールドタイプ。

付属品 E407SS2: 取付ねじ2本(1本は本体取付済)

項目	E407SS2			備考
標準価格(税別)	320,000			
項目	CATV上り	CATV下り	BS・CS-IF	
周波数帯域 (MHz)	10~60 帯域切替時(30~60)	70~770	1000~3224	
標準利得 (dB)	35	40	35/40/45 (1000/2150/3224MHz)	
阻止減衰量 (dB)	30以上	—	—	上りカット時
入力レベル調整 [ATT] (dB)	-25(5dBステップ)	-16(2dBステップ)	-12(6dBステップ)	切換
出力レベル調整 [ATT] (dB)	-10(5dBステップ)	—	—	切換
周波数等化器 (dB)	EQ	-14(2dBステップ) 【70MHz】	-8(4dBステップ) 【1000MHz】	切換
	逆EQ	-6(2dBステップ) 【770MHz】	—	切換
	450MHzEQ	—	-4	切換
適正入力レベル (dB μ V)	0~-6【10MHz】 80~90(2波) 75~85(4波)	0~-10【70MHz】 70~82(EQ-4dB) 70~80(フラット)	0~-8【1000MHz】 107/112/117(50波) (1000/2150/3224MHz)	連続可変
標準出力レベル (dB μ V)	115(2波) 110(4波)	108/112(EQ-4dB) ※1 110(フラット)	107/112/117(50波) (1000/2150/3224MHz)	
雑音指数 (dB)	8以下	10以下	10以下	最大利得時
入力・出力インピーダンス (Ω)	75			F型
電圧定在波比 [VSWR]	2.0以下			
2次相互変調 [IM2] (dB)	-60以下	—	—	標準出力レベル時
3次相互変調 [IM3] (dB)	-60以下	—	—	標準出力レベル時
複合2次歪 [CSO] (dB)	-60以下	-65以下	—	標準出力レベル時
複合3次歪 [CTB] (dB)	-60以下	-60以下	—	標準出力レベル時
CINR (dB)	—		28以上 ※2	標準出力レベル時
耐雷性 (kV)	±15(1.2/50 μ s)			
不要放射 (dB μ V/m)	34以下			3m法による
直流供給電圧 (V)	—	—	DC15(±10%)6W	BS-CS-IF入力端子
電源電圧 (V)	AC100±10(50/60Hz)			
消費電力 (W)	31(送電時 38)			
使用温度範囲 (°C)	-10~+40			本体周囲温度
外形寸法 (mm)	222(H)×212(W)×67.5(D)			
質量 (kg)	2.6			
商品コード	2182011			

※1 74波時 上記70/770MHzの値
※2 当社測定による

付属品 CSE45: 取付ねじ2本

項目	CSE45			備考
標準価格(税別)	83,500			
項目	BS・CS-IF			
周波数帯域 (MHz)	1000~3224			
標準利得 (dB)	35/40/45(1000/2150/3224MHz)			
利得調整範囲 (dB)	0~10			連続可変
帯域内周波数特性 (dB)	5.0以内			
利得安定度 (dB)	±2.5			
入力レベル調整 [ATT] (dB)	-12(6dBステップ)			切換
周波数等化器 (dB)	EQ	-8(4dBステップ)【1000MHz】		切換
	チルト	0~8【1000MHz】		連続可変
適正入力レベル (dB μ V)	68~78(50波)			
標準出力レベル (dB μ V)	103/108/113(50波) (1000/2150/3224MHz)			
雑音指数 (dB)	10以下			最大利得時
入力・出力インピーダンス (Ω)	75			F型
電圧定在波比 [VSWR]	2.5以下			
CINR (dB)	28以上 ※1		—	標準出力レベル時
耐雷性 (kV)	±15(1.2/50 μ s)			
不要放射 (dB μ V/m)	34以下			3m法による
直流供給電圧 (V)	DC15(±10%)6W			BS-CS-IF入力端子
電源電圧 (V)	AC100±10(50/60Hz)			
消費電力 (W)	12(送電時 19)			
使用温度範囲 (°C)	-10~+40			本体周囲温度
外形寸法 (mm)	193(H)×147(W)×65(D)			
質量 (kg)	1.3			
商品コード	2181884			

※1 当社測定による



CS・BS
3224MHz

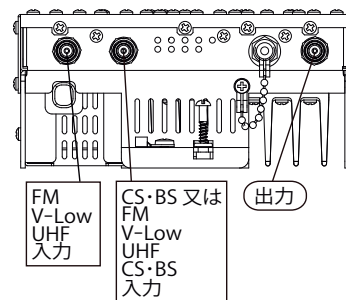


電源コード長

1m



E407SS2



CS・BS
3224MHz

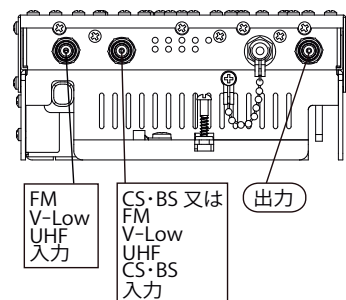


電源コード長

1m



CSE45



ブースター

BOOSTER

CS・BS/CATVブースター

付属品 E357SM : 取付ねじ2本

摘要	E357SM			備考
標準価格(税別)	203,000			
項目	CATV上り	CATV下り	BS・CS-IF	上り帯域切替時 30~60
周波数帯域 (MHz)	10~60	70~770	1000~3224	
標準利得 (dB)	35	35	35/40/45 (1000/2150/3224MHz)	
阻止減衰量 (dB)	30以上	—	—	上りカット時
利得調整範囲 (dB)	0~10	0~10	0~10	連続可変
入力レベル調整 [ATT] (dB)	-25(5dBステップ)	-16(2dBステップ)	-12(6dBステップ)	切換
出力レベル調整 [ATT] (dB)	-10(5dBステップ)	—	—	切換
周波数等化器 (dB)	EQ	—	-14(2dBステップ) 【70MHz】	切換
	逆EQ	—	-6(2dBステップ) 【770MHz】	切換
	450MHzEQ	—	-4	切換
チルト	0~-6【10MHz】	0~-6【70MHz】	0~-8【1000MHz】	連続可変
適正入力レベル (dBμV)	80~90(2波) 75~85(4波)	70~80(74波)	65~75(50波)	
標準出力レベル (dBμV)	115(2波) 110(4波)	105(74波) デジタル信号-10dB運用	100/105/110(50波) (1000/2150/3224MHz)	
雑音指数 (dB)	8以下	10以下	10以下	最大利得時
入力・出力インピーダンス (Ω)	75			F型
電圧定在波比 [VSWR]	2.0以下	2.0以下	2.5以下	
2次相互変調 [IM2] (dB)	-60以下	—	—	標準出力レベル時
3次相互変調 [IM3] (dB)	-60以下	—	—	標準出力レベル時
複合2次歪 [CSO] (dB)	-60以下	-60以下	—	標準出力レベル時
複合3次歪 [CTB] (dB)	-60以下	-60以下	—	標準出力レベル時
C I N R (dB)	—		28以上 ※1	標準出力レベル時
耐雷性 (kV)	±15(1.2/50μs)			
不要放射 (dBμV/m)	34以下			3m法による
直流供給電圧 (V)	—	—	DC15(±10%)4W	BS・CS-IF入力端子
電源電圧 (V)	AC100±10(50/60Hz)			
消費電力 (W)	19(送電時 24)			
外形寸法 (mm)	193(H)×147(W)×65(D)			
使用温度範囲 (°C)	-10~+40			本体周囲温度
質量 (kg)	1.3			
商品コード	2181943			

※1 当社測定による

4K 8K



CS・BS
3224MHz

CATV
下り増幅

CATV
上り増幅

環境にやさしい
RoHS対応

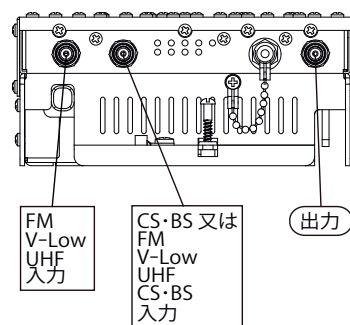
地上・BS・110°CS
デジタル放送対応

電源コード長

1m



E357SM



4K・8K放送

システム例

アンテナ

混信器

ブースター

分岐・分配器

直列ユニット

分波器

テレビブラタ

テレビケーブル・スキマケーブル

光伝送システム

レベルチェッカー

屋内用分岐器

TAP-OFF FOR INDOOR USE

分岐器

- 亜鉛ダイカストケースを使用した、信頼性の高い分岐器です。
- バルク商品には接栓は付属しません。

付属品 全機種：取付ねじ(本体取付済) 2本、5C用F型接栓 端子数分

4K 8K



CS・BS
3224MHz

UHF

VHF

FM

CATV
10~770MHz



1分岐器
B101E 20



2分岐器
B102E 20



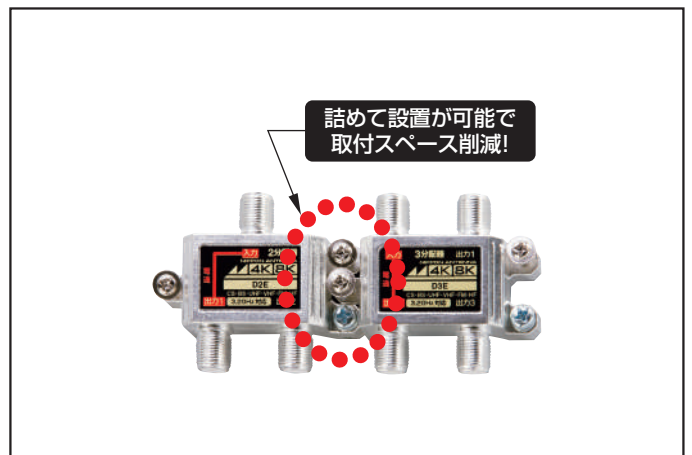
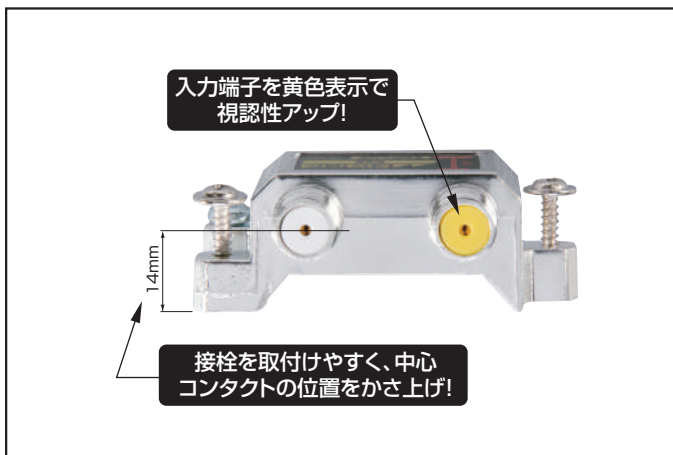
4分岐器
B104E 20

入力端子ー出力端子間 電通最大DC15V・0.8A/AC30V・1A

摘要	型名	標準価格 (税別)	周波数帯域 (MHz)	挿入損失 (dB以下)	結合損失 (dB以下)	逆結合損失 (dB以上)	端子間結合損失 (dB以上)	電圧定在波比[VSWR] (以下)	寸法 (mm) H×W×D	質量 (kg)	商品コード
屋内用 1分岐器	B101E (B101E(10))	4,100 (オープン)	10~76	1.5	11.5	18	-	2.2	47.7×55.5×20.5	0.04	2181607 (2181623)
			76~222								
			222~770	2.0	12.0	20	1.8				
			770~1489								
			1489~2150	3.0	13.5	17	2.0				
			2150~2681								
2681~3224	4.3	15.8	16	2.5							
屋内用 2分岐器	B102E (B102E(10))	5,200 (オープン)	10~76	2.5	11.5	18	18	2.0	47.7×55.5×20.5	0.04	2181608 (2181624)
			76~222								
			222~770	3.0	12.5	20	1.8				
			770~1489								
			1489~2150	4.0	13.5	17	2.0				
			2150~2681								
2681~3224	6.3	16.3	16	2.5							
屋内用 4分岐器	B104E (B104E(10))	6,800 (オープン)	10~76	4.5	12.0	18	18	2.0	47.7×77.5×20.5	0.06	2181609 (2181625)
			76~222								
			222~770	5.0	12.5	20	1.8				
			770~1489								
			1489~2150	6.0	15.0	18	2.0				
			2150~2681								
2681~3224	7.5	18.3	16	2.5							

商品コードの () 内はバルク仕様 (10個入り) のコードです。
注意：バルク商品については、梱包単位の販売となります。

分岐・分配器の特徴



屋内用分岐器(金メッキ仕様)

TAP-OFF FOR INDOOR USE(GOLD PLATEP)

- 接続端子は、金メッキ仕様。
- 入力側にDC15V電通表示インジケーターが装備され、電通のチェックができます。
- 全出力端子→入力端子間電流通過(最大DC15V・0.8A)

全電通タイプ



4K 8K

SH JEITA

高シールド

環境にやさしい RoHS対応

CS・BS 3224MHz

BS

UHF

VHF

FM

CATV 10~770MHz

JANコード

型名	JANコード
EDG2P	49 62736 81900 3
EDG3P	49 62736 81902 7
EDG4P	49 62736 81903 4

摘要	型名	標準価格(税別)	周波数帯域(MHz)	分配損失(dB以下)	端子間結合損失(dB以上)	電圧定在波比[VSWR](以下)	寸法(mm) H×W×D	質量(kg)	商品コード
屋内用 ◎	EDG2P	オープン	10~76	4.7	16	2.2	47.7×48×20	0.05	2181900
			76~222	4.0	20	1.8			
			222~770	4.3	18	2.0			
			770~1489	5.0	15	2.5			
			1489~2150	6.0	13				
			2150~2602	7.0					
屋内用 ◎	EDG3P	オープン	10~76	7.5	16	2.2	47.7×48×20	0.055	2181902
			76~222	6.5	20	1.8			
			222~770	7.5	18	2.0			
			770~1489	8.0	15	2.5			
			1489~2150	10.0	13				
			2150~2602	12.0					
屋内用 ◎	EDG4P	オープン	10~76	8.5	16	2.2	47.7×70×20	0.075	2181903
			76~222	8.0	20	1.8			
			222~770	8.5	18	2.0			
			770~1489	9.8	15	2.5			
			1489~2150	11.5	13				
			2150~2602	13.0					
屋内用 ◎	EDG4P	オープン	2602~3224	15.0			47.7×70×20	0.075	2181903
			2602~3224	15.0					

屋内用分配器

SPLITTER FOR INDOOR USE

- 接続端子は、金メッキ仕様。(FPD2Eは除く)
- 入力側にDC15V電通表示インジケーターが装備され、電通のチェックができます。(FPD2Eは除く)

- 全出力端子→入力端子間電流通過(最大DC15V・0.8A)(FPD2Eは除く)



4K 8K

SH JEITA

高シールド

環境にやさしい RoHS対応

CS・BS 3224MHz

BS

UHF

VHF

FM

CATV 10~770MHz

JANコード

型名	JANコード
FPD2PE	49 62736 81904 1
FPD2E	49 62736 81954 6

摘要	型名	標準価格(税別)	周波数帯域(MHz)	分配損失(dB以下)	端子間結合損失(dB以上)	電圧定在波比[VSWR](以下)	寸法(mm) H×W×D	質量(kg)	備考	商品コード
屋内用 ◎	FPD2PE	2,540	10~76	4.7	15	2.2	34.7×55×20	0.045	入力端子-全出力端子間電通	2181904
			76~222	4.0	20	1.8				
			222~770	4.5	18	2.0				
			770~1489	5.3	15	2.5				
			1489~2150	6.5	13					
			2150~2602	8.0						
屋内用 ◎	FPD2E	オープン	10~76	4.7	13	2.2	33×55×21	0.045	入力端子-1出力端子間電通	2181954
			76~222	4.0	20	1.8				
			222~770	4.5	18	2.0				
			770~1489	5.3	15	2.5				
			1489~2150	6.5	13					
			2150~2602	8.0						
屋内用 ◎	FPD2E	オープン	2602~3224	9.5			33×55×21	0.045	入力端子-1出力端子間電通	2181954
			2602~3224	9.5						

屋内用分配器

SPLITTER FOR INDOOR USE

- 接続端子は、金メッキ仕様。(ED215は除く)
- 入力側にDC15V電通表示インジケータが装備され、電通のチェックができます。(ED215は除く)
- 全出力端子→入力端子間電流通過(最大DC15V・0.8A)(ED215は除く)



CS・BS
3224MHz

BS

UHF

VHF

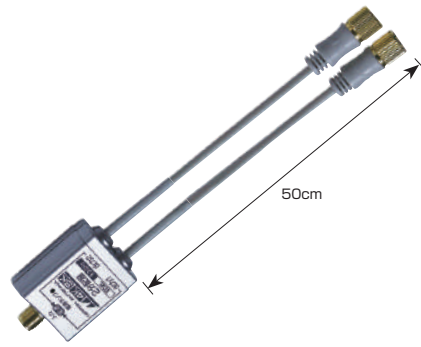
FM

CATV
10~770MHz

JANコード

型名	JANコード
□□ED2L	-
□□ED215L	-
ED215	49 62736 81955 3

4K・8K放送
システム例
アンテナ
混合器
ブースター
分配・分配器
直列ユニット
分波器
テレビブラダ
テレビケーブル・スキマケーブル
光伝送システム
レベルチェッカー



2分配器
□□ED2L 20



2分配器
□□ED215L 20



2分配器
ED215 20

摘要	型名	標準価格(税別)	周波数帯域(MHz)	分配損失(dB以下)	端子間結合損失(dB以上)	電圧定在波比[VSWR](以下)	寸法(mm) H×W×D	質量(kg)	備考	商品コード
屋内用 ◎	□□ED2L	オープン	10~76	4.4	15	1.8	543×37×18	0.07	全出力端子- 入力端子間 電通	-
			76~222	4	20					
			222~770	4.5	18					
			770~1489	5	15	2				
			1489~2150	6		2.5				
			2150~2602	7						
2602~3224	8.5									
屋内用 ◎	□□ED215L	オープン	10~76	4.6	15	1.8	2043×37×18	0.11	全出力端子- 入力端子間 電通	-
			76~222	4.5	20					
			222~770	5.3	18					
			770~1489	6.2	15	2				
			1489~2150	7.5		2.5				
			2150~2602	9.5						
2602~3224	11.5									
屋内用 ◎	ED215	オープン	10~76	4.7	13	2.2	1536.2×40×16	0.11	「出力1」端子- 入力端子間 電通	2181955
			76~222	4.5	20	1.8				
			222~770	5.3	18					
			770~1489	6.2	15					
			1489~2150	7.5		2.5				
			2150~2602	9.5						
2602~3224	11.5									

屋内用分配器

SPLITTER FOR INDOOR USE

分配器

- 亜鉛ダイカストケースを使用した、信頼性の高い分配器です。
- バルク仕様には接栓付属しません。

付属品 全機種：取付ねじ(本体取付済) 2本、5C用F型接栓 端子数分



2分配器
D2E 20

3分配器
D3E 20

4分配器
D4E 20

5分配器
D5E 20

6分配器
D6E 20

8分配器
D8E 20

入力-1出力間電流通過型 最大AC30V/1A DC15V/0.8A

摘要	型名	標準価格(税別)	周波数帯域(MHz)	分配損失(dB以下)	端子間結合損失(dB以上)	電圧定在波比[VSWR](以下)	寸法(mm) H×W×D	質量(kg)	商品コード
屋内用 2分配器	D2E (D2E(10))	3,700 (オープン)	10~76	4.3	16	2.0	47.7×55.5×20.5	0.04	2181601 (2181618)
			76~222	4.0	20	1.8			
			222~770	4.3	15	2.0			
			770~1489	5.0					
			1489~2150	6.0					
			2150~2681	6.5					
2681~3224	7.3	2.5							
屋内用 3分配器	D3E (D3E(10))	4,500 (オープン)	10~76	7.0	16	2.0	47.7×77.5×20.5	0.06	2181602 (2181619)
			76~222	6.0	20	1.8			
			222~770	6.5	18				
			770~1489	7.5	15	2.0			
			1489~2150	9.0					
			2150~2681	11.0					
2681~3224	11.8								
屋内用 4分配器	D4E (D4E(10))	5,300 (オープン)	10~76	8.5	16	2.0	47.7×77.5×20.5	0.06	2181603 (2181620)
			76~222	8.0	23	1.8			
			222~770	8.2	20				
			770~1489	9.4	15	2.0			
			1489~2150	11.0					
			2150~2681	12.0					
2681~3224	13.3								
屋内用 5分配器	D5E	6,200	10~76	10.0	16	2.0	47.7×77.5×20.5	0.06	2181604
			76~222	9.5	20	1.8			
			222~770	9.8	18				
			770~1489	10.5	15	2.0			
			1489~2150	12.5					
			2150~2681	14.0					
2681~3224	16.3								
屋内用 6分配器	D6E (D6E(10))	7,500 (オープン)	10~76	11.0	16	2.0	56.2×121.5×20.5	0.085	2181605 (2181621)
			76~222	10.2	20	1.8			
			222~770	11.0	18				
			770~1489	12.0	15	2.0			
			1489~2150	15.0					
			2150~2681	16.5					
2681~3224	17.8								
屋内用 8分配器	D8E (D8E(10))	14,400 (オープン)	10~76	12.5	16	2.0	56.2×121.5×20.5	0.09	2181606 (2181622)
			76~222	12.0	20	1.8			
			222~770	13.0	18				
			770~1489	13.5	15	2.0			
			1489~2150	17.0					
			2150~2681	18.0					
2681~3224	19.3								

商品コードの()内はバルク仕様(10個入り)のコードです。
注意：バルク商品については、梱包単位の販売となります。

屋内用分配器

SPLITTER FOR INDOOR USE

分配器

● 亜鉛ダイカストケースを使用した、信頼性の高い分配器です。



CS・BS
3224MHz

BS

UHF

VHF

FM

CATV
10~770MHz



SH JEITA 2分配器
D2E-BP 20



SH JEITA 3分配器
D3E-BP 20



SH JEITA 4分配器
D4E-BP 20

JANコード

型名	JANコード
D2E-BP	49 62736 81873 0
D3E-BP	49 62736 81874 7
D4E-BP	49 62736 81875 4

入力端子と出力1端子間電流通過型 最大DC15V・0.8A/AC30V・1A

摘要	型名	標準価格 (税別)	周波数帯域 (MHz)	分配損失 (dB以下)	端子間結合損失 (dB以上)	電圧定在波比(VSWR) (以下)	寸法(mm) H×W×D	質量 (kg)	商品コード
屋内用 Ⓢ	D2E-BP	近日発売	10~76	4.3	16	2.0	47.7×55.5×20.5	0.04	2181873
			76~222	4.0					
			222~770	4.3					
			770~1489	5.0	15	2.0			
			1489~2150	6.0					
			2150~2602	6.5					
2602~3224	7.3	2.5							
屋内用 Ⓢ	D3E-BP	近日発売	10~76	7.0	16	2.0	47.7×55.5×20.5	0.04	2181874
			76~222	6.0	20	1.8			
			222~770	6.5	18				
			770~1489	7.5	15	2.0			
			1489~2150	9.0					
			2150~2602	11.0					
2602~3224	11.8	2.5							
屋内用 Ⓢ	D4E-BP	近日発売	10~76	8.5	16	2.0	47.7×77.5×20.5	0.06	2181875
			76~222	8.0	23	1.8			
			222~770	8.2	20				
			770~1489	9.4	15	2.0			
			1489~2150	11.0					
			2150~2602	12.0					
2602~3224	13.3	2.5							



SH JEITA 2分配器
D2EP-BP 20



SH JEITA 3分配器
D3EP-BP 20



SH JEITA 4分配器
D4EP-BP 20

JANコード

型名	JANコード
D2EP-BP	49 62736 81870 9
D3EP-BP	49 62736 81871 6
D4EP-BP	49 62736 81872 3

入力端子と全出力端子間電流通過型 最大DC15V・0.8A/AC30V・1A

摘要	型名	標準価格 (税別)	周波数帯域 (MHz)	分配損失 (dB以下)	端子間結合損失 (dB以上)	電圧定在波比(VSWR) (以下)	寸法(mm) H×W×D	質量 (kg)	商品コード
屋内用 Ⓢ	D2EP-BP	近日発売	10~76	4.7	16	2.2	47.7×55.5×20.5	0.04	2181870
			76~222	4.0					
			222~770	4.3					
			770~1489	5.0	15	2.0			
			1489~2150	6.0					
			2150~2602	7.0					
2602~3224	9.0	13	2.5						
屋内用 Ⓢ	D3EP-BP	近日発売	10~76	7.5	16	2.2	47.7×55.5×20.5	0.04	2181871
			76~222	6.5	20	1.8			
			222~770	7.5	18				
			770~1489	8.0	15	2.0			
			1489~2150	10.0					
			2150~2602	12.0					
2602~3224	13.5	13	2.5						
屋内用 Ⓢ	D4EP-BP	近日発売	10~76	8.5	16	2.2	47.7×77.5×20.5	0.06	2181872
			76~222	8.0	20	1.8			
			222~770	8.5	18				
			770~1489	9.8	15	2.0			
			1489~2150	11.5					
			2150~2602	13.0					
2602~3224	15.0	13	2.5						

屋内用分配器

SPLITTER FOR INDOOR USE

分配器

● 亜鉛ダイカストケースを使用した、信頼性の高い分配器です。

付属品 全機種：取付ねじ(本体取付済) 2本、5C用F型接栓 端子数分



4K・8K放送

システム例

アンテナ

混信品

ブースター

分岐・分配器

直列ユニット

分波器

テレビブラグ

テレビケーブル・スキマケーブル

光伝送システム

レベルチェッカー



全出力端子→入力端子間 電通最大DC15・0.8A/AC30V・1A

摘要	型名	標準価格(税別)	周波数帯域(MHz)	分配損失(dB以下)	端子間結合損失(dB以上)	電圧定在波比[VSWR](以下)	寸法(mm) H×W×D	質量(kg)	商品コード
屋内用2分配器	D2EP	4,300	10~76	4.7	16	2.2	47.7×55.5×20.5	0.04	2181936
			76~222	4.0	20	1.8			
			222~770	4.3	18	2.0			
			770~1489	5.0	15	2.5			
			1489~2150	6.0	13				
			2150~2681	7.0					
屋内用3分配器	D3EP	5,350	10~76	7.5	16	2.2	47.7×55.5×20.5	0.04	2181937
			76~222	6.5	20	1.8			
			222~770	7.5	18	2.0			
			770~1489	8.0	15	2.5			
			1489~2150	10.0	13				
			2150~2681	12.0					
屋内用4分配器	D4EP	6,700	10~76	8.5	16	2.2	47.7×77.5×20.5	0.06	2181938
			76~222	8.0	20	1.8			
			222~770	8.5	18	2.0			
			770~1489	9.8	15	2.5			
			1489~2150	11.5	13				
			2150~2681	13.0					
屋内用5分配器	D5EP	8,450	10~76	10.5	16	2.2	47.7×77.5×20.5	0.06	2181939
			76~222	10.0	20	1.8			
			222~770	10.5	18	2.0			
			770~1489	11.5	15	2.5			
			1489~2150	13.5	14				
			2150~2681	15.0					
屋内用6分配器	D6EP	10,500	10~76	11.5	16	2.2	56.2×121.5×20.5	0.085	2181940
			76~222	10.2	20	1.8			
			222~770	11.0	18	2.0			
			770~1489	13.0	15	2.3			
			1489~2150	15.0	14	2.5			
			2150~2681	17.0					
屋内用8分配器	D8EP	15,800	10~76	13.0	16	2.2	56.2×121.5×20.5	0.09	2181941
			76~222	12.0	20	1.8			
			222~770	13.0	18	2.0			
			770~1489	14.0	15	2.3			
			1489~2150	17.0	14	2.5			
			2150~2681	18.5					
2681~3224	21.5								

本体可動式分配器

MOVING SPLITTER FOR INDOOR USE

分配器

- 亜鉛ダイカストケースを使用した、信頼性の高い分配器です。
- 同一方向出力なのでケーブルが纏まり配線が容易です。



4分配器
HKD4 20



6分配器
HKD6 20



摘要	型名	標準価格 (税別)	周波数帯域 (MHz)	分配損失 (dB以下)	端子間結合損失 (dB以上)	インピーダンス (Ω)	寸法(mm) H×W×D	質量 (kg)	商品コード
屋内用 可動式 4分配器	HKD4	5,200	10~76	8.5	16	75(F型)	38.5×80.0×26.5	0.13	2181891
			76~222	8.0	20				
			222~770	8.2	18				
			770~1489	9.4	15				
			1489~2150	11.0					
			2150~2681	12.0	14				
2681~3224	13.5								
屋内用 可動式 5分配器	HKD5	6,000	10~76	10.0	16				
			76~222	9.5	20				
			222~770	9.8	18				
			770~1489	11.0	15				
			1489~2150	13.0					
			2150~2681	14.0	14				
2681~3224	16.8								
屋内用 可動式 6分配器	HKD6	7,200	10~76	11.5	16				
			76~222	10.2	20				
			222~770	11.0	18				
			770~1489	12.0	15				
			1489~2150	15.0					
			2150~2681	16.5	14				
2681~3224	19.5								
屋内用 可動式 8分配器	HKD8	14,500	10~76	12.5	16				
			76~222	12.0	20				
			222~770	13.0	18				
			770~1489	14.0	15				
			1489~2150	16.0					
			2150~2681	18.0	14				
2681~3224	20.0								

4K・8K放送
システム例
アンテナ
混信器
ブースター
分配・分配器
直列ユニット
分波器
テレビブラグ
テレビケーブル・スキマケーブル
光伝送システム
レヘルチェッカー

直列ユニット

直列ユニット (スイッチ切換式・テレビ端子台色交換タイプ)

- テレビ端子台のブランクパネルを着脱することで、市販の化粧プレート(2個用、3個用)に対応可能です。
- ケースは亜鉛ダイカスト製、裏ぶたはプレス固定式で、電波の漏洩や飛込み対策に効果があります。
- 取付パーツ (別売 P.151) は着脱可能で、ケースへの挿入位置を変えることで、市販プレートの高さに合わせて合わせることが可能です。取付パーツを外せば市販の取付枠に取付可能です。
※BEタイプは同梱しております。

- TV端子台 (交換用) については、「直列ユニット関連パーツ」(P.151) をご参照ください。
標準端子台色はホワイト (M620)

※Bタイプはバルク仕様のみで取付パーツは付属していません。
商品コード()内はバルク仕様(20個入り)のコードです。

4K 8K



OUTLET

CS・BS
3224MHz

UHF

VHF

FM

CATV
10~770MHz



RoHS対応

地上・BS・110°CS
デジタル放送対応

4K・8K放送

システム例

アンテナ

混信品

ブラスター

分岐・分配器

直列ユニット

分波器

テレビラック

テレビケーブル・スキマケーブル

光伝送システム

レベルチェッカー

● 切換スイッチの操作方法 WSUE77BEの例です。

TV1: 上りカット片方向伝送 (10~60MHzカット)
TV2: 上りバス双方向伝送 (10~3224MHz)

- 中央部のスライドスイッチを止まるまで確実に操作してください。
- 工場出荷時はTV1、TV2端子とも上りカット片方向になっています。
- テレビ端子台またはブランクパネルを取り外し、スイッチ操作をおこなってください。

● 取付パーツの位置調整

取付パーツ

- 市販プレートの高さに合わせて取付パーツの位置をAまたはBに挿入し、奥まで確実に差し込んでください。
- 工場出荷時はB側になっています。

○イラストはWSUE77BEの例です。

付属品 WSUE77-7BE、WSUE77-RBE、WSUE77BE: 取付パーツ2個、取付ねじ2本、5C用F型接栓1セット
WSUE77-7B(20)、WSUE77-RB(20)、WSUE77B(20): なし

BEタイプ
取付パーツあり
2個用・3個用プレート対応

2端子型

WSUE77-7BE 20
WSUE77-RBE 20
WSUE77BE 20

2端子型

摘要	型名	標準価格(税別)	周波数帯域(MHz)	挿入損失(dB以下)	分配損失(dB以下)		結合損失(dB以下)		逆結合損失(dB以上)	端子間結合損失(dB以上)	電圧定在波比【VSWR】(以下)	寸法(mm) H×W×D	質量(kg)	商品コード		
					片方向	双方	片方向	双方								
中間用	WSUE77-7BE (WSUE77-7B(20))	8,300	10~60	1.8	-	40以上	15	20	15	2.0 ※	110×43.6×35.5 (69×43.6×35.5)	0.09 (0.085)	2181660 (2181659)			
			70~90			17	25	20								
			90~770			16	20	18								
			770~1489			19	18	18								
			1489~2150			20	19									
			2150~2681			21	20	15	15							
2681~3224	22.5	22														
端末用	WSUE77-RBE (WSUE77-RB(20))	8,000	10~60	-	-	40以上	13	15	15	2.0 ※	110×43.6×35.5 (69×43.6×35.5)	0.09 (0.085)	2181662 (2181661)			
			70~90			15		20								
			90~770			14		18								
			770~1489			15	15	15								
			1489~2150			16	16	15								
			2150~2681			17	17	14								
2681~3224	18	18	13	13												
壁面端子	WSUE77BE (WSUE77B(20))	7,700	10~60	-	40以上	5.0	-	-	-	-	2.0 ※	110×43.6×35.5 (69×43.6×35.5)	0.09 (0.085)	2181615 (2181614)		
			70~90		7.0											20
			90~770		6.0											18
			770~1489		6.5										6.0	15
			1489~2150		8.0										7.0	
			2150~2681		9.0										8.0	
2681~3224	9.8	8.8														

※ 片方向時TV端子は除く

直列ユニット

OUTLET

直列ユニット (テレビ端子台色交換タイプ)

- 10~3224MHzまで使用できる高性能直列ユニットです。
- テレビ端子台のブランクパネルを着脱することで、市販の化粧プレート(2個用、3個用)に対応可能です。
- ケースは亜鉛ダイカスト製、裏ぶたはプラスチック固定式で、電波の漏洩や飛び込み対策に効果があります。
- 取付パーツ (別売 P.151) は着脱可能で、ケースへの挿入位置を変えることで、市販プレートの高さに合わせて調整することが可能です。取付パーツを外せば市販の取付枠に取付可能です。
※BEタイプは同梱しております。
- TV端子台 (交換用) については、「直列ユニット関連パーツ」(P.151) をご参照ください。

- 付属品：5C用F型接栓 (入出力端子分) (バルク仕様は除く)

- 標準端子台色はホワイト (M620)

※Bタイプはバルク仕様のみで取付パーツは付属していません。
商品コード()内はバルク仕様(20個入り)のコードです。

4K 8K

SH
JEITA

CS・BS
3224MHz

UHF

VHF

FM

CATV
10~770MHz



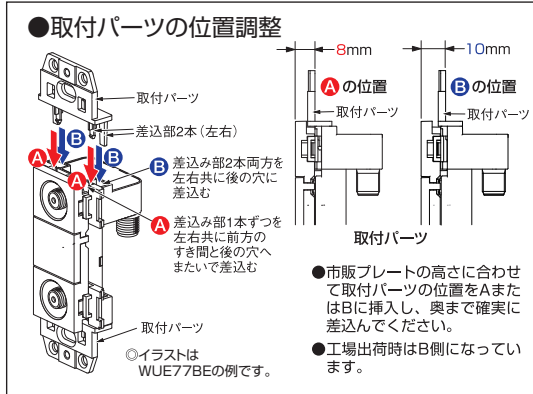
高シールド



環境にやさしい
RoHS対応



地上・BS・110°CS
デジタル放送対応



付属品 WUE77-7BE、WUE77-RBE、WUE77BE：取付パーツ 2個、取付ねじ 2本、5C用F型接栓 入出力端子数分
WUE77B(20)：なし



BEタイプ

取付パーツあり

2個用・3個用プレート対応

2端子型

WUE77-7BE 20

WUE77-RBE 20

WUE77BE 20

2端子型

摘要	型名	標準価格 (税別)	周波数帯域 (MHz)	挿入損失 (dB以下)	分配損失 (dB以下)	結合損失 (dB以下)	逆結合損失 (dB以上)	端子間結合損失 (dB以上)	電圧定在波比 [VSWR] (以下)	寸法 (mm) H×W×D	質量 (kg)	商品コード	
中間用 入力・出力両 電通	WUE77-7BE	6,000	10~76	2.2	-	15.0	25	15	1.8	110×43.6×35.5	0.09	2181651	
			76~222	1.8		16.0	20	20					
			222~770	2.0		17.0	18	15					
			770~1489	2.5		17.5							
			1489~2150	3.0		18.5							
			2150~2681	3.4		19.0							
			2681~3224	4.0									
端末用	WUE77-RBE	5,400	10~76	-	12.0	-	15	1.8	2.0	110×43.6×35.5	0.09	2181653	
			76~222	-	13.0		20						
			222~770	-	14.0		15						2.5
			770~1489	-	15.0								
			1489~2150	-	16.0								
			2150~2681	-									
			2681~3224	-									
壁面端子	WUE77BE (WUE77B (20))	4,800	10~76	-	4.0	-	-	13	1.8	110×43.6×35.5 (69×43.6×35.5)	0.09 (0.085)	2181617 (2181616)	
			76~222	-	4.3			20					
			222~770	-	4.8			15					2.0
			770~1489	-	6.0								
			1489~2150	-	6.5								
			2150~2681	-	8.0								
			2681~3224	-									

直列ユニット

小型直列ユニット・小型壁面端子(テレビ端子台色交換タイプ)

- 10~3224MHzまで使用できる高性能直列ユニットです。
- 入力端子が左右に最大30°回転するので、ケーブルの取り回しがスムーズにできます。
- 市販の取付枠に取付可能です。
- LKEW7PSPは化粧プレート付。
- ケースは亜鉛ダイカスト製、裏ぶたはプレス固定式で、電波の漏洩や飛込み対策に効果があります。
- 標準端子台色はホワイト (M200)
- TV端子台 (交換用) については、「直列ユニット関連パーツ」(P.151) をご参照ください。

本商品はバルク仕様(20個入り)のみで、梱包単位の販売となります。

4K 8K

SH JEITA
高シールド

環境にやさしい
RoHS対応

地上・BS・110°CS
デジタル放送対応

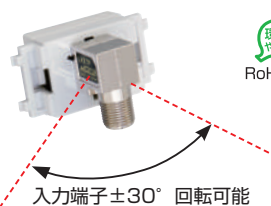
CS・BS
3224MHz

UHF

VHF

FM

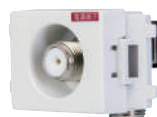
CATV
10~770MHz



LKE7-R 20



LKE7 20



LKE7P 20

LKE7PSP 20



LKEW7PSP 20

最大AC30V/1A DC15V/0.8A(LKE7P)

摘要	型名	標準価格(税別)	周波数帯域(MHz)	挿入損失(dB以下)	結合損失(dB以下)	電圧定在波比[VSWR](以下)	寸法(mm) H×W×D	質量(kg)	商品コード
端末用	LKE7-R	2,100	10~76	—	8.0	1.5	26×44×30.4	0.02	2181612
			76~222						
			222~770						
			770~1489			1.6			
			1489~2150						
			2150~2681						
壁面端子	LKE7	1,300	10~76	0.3	—	1.5			
			76~222	0.4		1.6			
			222~770						
			770~1489						
			1489~2150	0.5					
			2150~2681						
2681~3224									
壁面端子 電源挿入型 入力-TV間 電通	LKE7P LKE7PSP	1,300	10~76	0.2	—	1.3	120×70×30.5	0.054	2181611 2181930
			76~222	0.3					
			222~770						
			770~1489						
			1489~2150	0.4					
			2150~2681						
2681~3224									
壁面端子 電源挿入型 入力-TV間 電通	LKEW7PSP	3,000	10~76	0.2	—	1.3	120×70×30.5	0.054	2181944
			76~222	0.3					
			222~770						
			770~1489						
			1489~2150	0.4					
			2150~2681						
2681~3224									

4K・8K放送

システム例
アンテナ

混合器

ブースター

分岐・分配器

直列ユニット

分波器

テレビブラタ

テレビケーブル・スキャマケーブル

光伝送システム

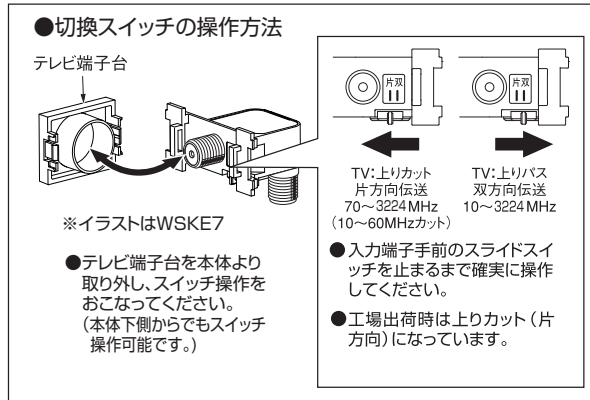
レベルチェッカー

直列ユニット

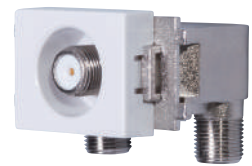
小型壁面端子(スイッチ切換式・テレビ端子台色交換タイプ)

- TV端子は上り回線帯域の10~60MHzをハイパスフィルターでカット(片方向)/パス(双方向)を切換スイッチにより切換でき、下り回線帯域の70~3224MHzを通過します。
- 市販の取付枠に取付可能です。
- ケースは亜鉛ダイカスト製、裏ぶたはプレス固定式で、電波の漏洩や飛込み対策に効果があります。
- 標準端子台色はホワイト(M200)
- TV端子台(交換用)については、「直列ユニット関連パーツ」(P.151)をご参照ください。

本商品はバルク仕様(20個入り)のみで、梱包単位の販売となります。



WSKE7 20



WSKE7-7 20

WSKE7-R 20

摘要	型名	標準価格(税別)	周波数帯域(MHz)	挿入損失(dB以下)		結合損失(dB以下)		逆結合損失(dB以上)	阻止帯域減衰量(dB以上)	電圧定在波比[VSWR](以下)	寸法(mm) H×W×D	質量(kg)	商品コード
				片方向	双方向	片方向	双方向						
中間用 入力-出力間 電通	WSKE7-7	2,900	10~60	-	-	-	-	20	40	2.0 ※	29.3×43.6×32.5	0.04	2181640
			70~90	2.0	14.0	11.5							
			90~770	2.5	13.0	12.0							
			770~1489	3.0	13.5	12.5							
			1489~2150	3.5	15.0	14.0							
			2150~2681	4.0	16.0	15.0							
2681~3224	4.5	17.0	16.5										
端末用	WSKE7-R	2,900	10~60	-	-	-	-	-	40	2.0 ※	29.3×43.6×32.5	0.039	2181641
			70~90	-	11.5	8.0							
			90~770	-	10.0	9.0							
			770~1489	-	11.5	10.0							
			1489~2150	-	12.0	11.0							
			2150~2681	-	12.5	11.5							
壁面端子	WSKE7	2,800	10~60	-	-	-	-	-	40	2.0 ※	29.3×43.6×32.5	0.039	2181613
			70~90	3.5	1.0	-							
			90~770	2.0	-	-							
			770~1489	2.5	1.5	-							
			1489~2150	3.0	2.0	-							
			2150~2681	3.5	2.5	-							

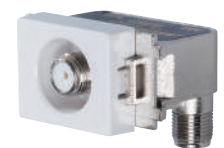
※: 片方向時TV端子は除く

小型直列ユニット(テレビ端子台色交換タイプ)

- 10~3224MHz(HF帯からCS-IF)まで使用できる高性能直列ユニットです。
 - 市販の取付枠に取付可能です。
 - 標準端子台色はホワイト(M200)
 - テレビ端子台(交換用)については、「直列ユニット関連パーツ」(P.151)をご参照ください。
 - ケースは亜鉛ダイカスト製、裏ぶたはプレス固定式で、電波の漏洩や飛込み対策に効果があります。
- 本商品はバルク仕様(20個入り)のみで、梱包単位の販売となります。

最大AC30V/1A DC15V/0.8A

摘要	型名	標準価格(税別)	周波数帯域(MHz)	挿入損失(dB以下)	結合損失(dB以下)	逆結合損失(dB以上)	電圧定在波比[VSWR](以下)	寸法(mm) H×W×D	質量(kg)	商品コード
中間用 入力-出力間 電通	WKE7-7 WKE7-TSP	2,300	10~76	1.5	11.0	23	1.8	29.3×43.6×32.5	0.04	2181637 2181928
			76~222	1.8	11.5	25				
			222~770	2.0	12.0	20				
			770~1489	2.0	12.0	20				
			1489~2150	3.0	13.5	18				
			2150~2681	4.0	14.0	15				
中間用 電源挿入型 入力-TV間 電通	WKE7-7P WKE7-7PSP	2,300	10~76	1.5	11.0	23	1.8	29.3×43.6×32.5	0.04	2181638 2181929
			76~222	1.8	11.5	25				
			222~770	2.0	12.0	20				
			770~1489	2.0	12.0	20				
			1489~2150	3.0	13.5	18				
			2150~2681	4.0	14.0	15				



WKE7-7 20

WKE7-7SP 20

WKE7-7P 20

WKE7-7PSP 20

直列ユニット

OUTLET

4K・8K放送

小型直列ユニット・小型壁面端子 (テレビ端子台色交換タイプ)

- 入力端子が前後に最大180°回転するのでケーブルの取り回しがスムーズにできます。
- 市販の取付枠に取付可能です。
- 亜鉛ダイカストを使用し、信頼性・シールド性が高く、電波の漏洩や飛込み対策に効果があります。

環境にやさしい
RoHS対応

地上・BS・110°CS
デジタル放送対応

CS・BS
3224MHz

UHF

VHF

FM

CATV
10~770MHz

システム例

アンテナ

混信器

ブースター

分岐・分配器

直列ユニット

分波器

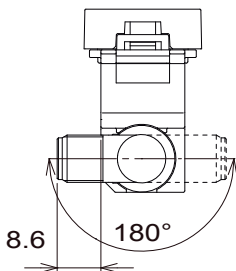
テレビラック

テレビケーブル

光伝送システム

レベルチェッカー

本商品はバルク仕様(20個入り)のみで、梱包単位の販売となります。



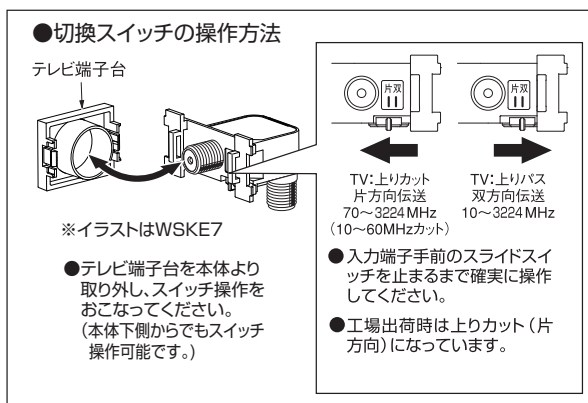
最大AC30V/1A DC15V/0.8 (MKE7P)

摘要	型名	標準価格 (税別)	周波数帯域 (MHz)	挿入損失 (dB以下)	電圧定在波比 (以下)	寸法 (mm) H×W×D	質量 (kg)	商品コード						
壁面端子	MKE7	1,500	10~76	0.3	1.5	28.4×43.6×36	0.04	2181895						
			76~222	0.3										
			222~770	0.4										
			770~1489	0.4	1.8									
			1489~2150	0.6										
			2150~2681	0.8										
壁面端子 電源挿入型 入力-TV間 電通	MKE7P	1,500	2681~3224	1.0	1.5	28.4×43.6×36	0.04	2181896						
			10~76	0.3										
			76~222	0.3										
			222~770	0.4	1.8									
			770~1489	0.6										
			1489~2150	0.8										
中間用	MKE7-7	2,400	2150~2681	0.8	11.0	28.4×43.6×36	0.04	2181897						
			2681~3224	1.0										
			10~76	1.5										
			76~222	1.8	11.8									
			222~770	2.0										
			770~1489	3.0										
			1489~2150	3.5	12.0									
			2150~2681	4.5										
			2681~3224	4.5										
									1489~2150	3.0	13.5			
									2150~2681	3.5				
									2681~3224	4.5				
						770~1489	2.0	14.5						
						1489~2150	3.0							
						2150~2681	4.5							
						770~1489	2.0	15.5						
						1489~2150	3.0							
						2150~2681	4.5							

小型壁面端子 (スイッチ切換式・テレビ端子台色交換タイプ)

- 入力端子が前後に最大180°回転するのでケーブルの取り回しがスムーズにできます。
- 市販の取付枠に取付可能です。
- TV端子は上り回線帯域の10~60MHzをハイパスフィルターでカット (片方向) / パス (双方向) を切換スイッチにより切換可能。下り回線帯域の70~3224MHzを通過します。
- 亜鉛ダイカストを使用し、信頼性・シールド性が高く、電波の漏洩や飛込み対策に効果があります。

本商品はバルク仕様(20個入り)のみで、梱包単位の販売となります。



環境にやさしい
RoHS対応

地上・BS・110°CS
デジタル放送対応

CS・BS
3224MHz

UHF

VHF

FM

CATV
10~770MHz



摘要	型名	標準価格 (税別)	周波数帯域 (MHz)	挿入損失 (dB以下)		結合損失 (dB以下)		逆結合損失 (dB以上)	阻止帯域減衰量 (dB以上)	電圧定在波比 (以下)	寸法 (mm) H×W×D	質量 (kg)	商品コード	
				片方向	双方向	片方向	双方向							
壁面端子	MSKE7	3,500	10~60	—	1.0	—	—	20	40	2.0 ※	28.4×43.6×36	0.04	2181898	
			70~90	3.8		—	—							
			90~770	2.0		—	—							
			770~1489	—	1.5	—	—	2.5	2.0 ※					
			1489~2150	2.5		—	—							
			2150~2681	2.5		—	—							
2681~3224	3.5	3.0	—	—										
中間用	MSKE7-7	4,500	10~60	2.0	—	14.5	11.5	18		40	2.5	28.4×43.6×36	0.04	2181899
			70~90	2.5	—	13.0	12.2							
			90~770	3.0	—	13.5	12.5							
			770~1489	3.5	—	15.0	14.0	15						
			1489~2150	4.0	—	16.0	15.0							
			2150~2681	4.5	—	17.4	16.5							

※ : 片方向時TV端子は除く

分波器

●地デジとBSなどが混合されている場合に、それぞれを分波（電波を分ける）する製品です。

摘要	SCUESL					
標準価格 (税別)	3,490					
周波数帯域 (MHz)	10~76	76~770	1032~1489	1489~2150	2150~2681	2681~3224
通過帯域損失 (dB以下)	1.0	1.5	1.6	1.8	2.4	3.3
阻止帯域減衰量 (dB以上)	12					
電圧定在波比 (以下)	1.8		2.0		2.5	
入出力インピーダンス (Ω)	75 (F型)					
寸法 (mm)	337.5(H)×29(W)×14(D)					
備考	CS・BS出力端子—入力端子間電通(最大DC15V・0.8A)					
商品コード	-					

●コネクタ形状：プッシュ型

摘要	SUESL					
標準価格 (税別)	3,810					
周波数帯域 (MHz)	10~76	76~770	1032~1489	1489~2150	2150~2681	2681~3224
通過帯域損失 (dB以下)	1.0	1.5	1.6	1.8	2.4	3.3
阻止帯域減衰量 (dB以上)	12					
電圧定在波比 (以下)	1.8		2.0		2.5	
入出力インピーダンス (Ω)	75 (F型)					
寸法 (mm)	556(H)×37(W)×18(D)					
備考	CS・BS出力端子—入力端子間電通(最大DC15V・0.8A)					
商品コード	-					

●コネクタ形状：ローレット型

摘要	SCUES15L					
標準価格 (税別)	4,770					
周波数帯域 (MHz)	10~76	76~770	1032~1489	1489~2150	2150~2681	2681~3224
通過帯域損失 (dB以下)	1.0	1.5	1.6	1.8	2.4	3.3
阻止帯域減衰量 (dB以上)	12					
電圧定在波比 (以下)	1.8		2.0		2.5	
入出力インピーダンス (Ω)	75 (F型)					
寸法 (mm)	337.5(H)×29(W)×14(D)					
備考	CS・BS出力端子—入力端子間電通(最大DC15V・0.8A)					
商品コード	-					

●入力側1.5mケーブル付

摘要	SUES15L					
標準価格 (税別)	5,090					
周波数帯域 (MHz)	10~76	76~770	1032~1489	1489~2150	2150~2681	2681~3224
通過帯域損失 (dB以下)	1.0	1.5	1.6	1.8	2.4	3.3
阻止帯域減衰量 (dB以上)	12					
電圧定在波比 (以下)	1.8		2.0		2.5	
入出力インピーダンス (Ω)	75 (F型)					
寸法 (mm)	337.5(H)×29(W)×14(D)					
備考	CS・BS出力端子—入力端子間電通(最大DC15V・0.8A)					
商品コード	-					

●入力側1.5mケーブル付

SEPARATOR

4K 8K

高シールド RoHS対応
環境にやさしい



ケーブル長
0.3m

SCUESL 20

地上・BS・110°CS
デジタル放送対応

CS・BS
3224MHz

UHF

VHF

FM

CATV
10~770MHz

4K 8K

SH
JETA

高シールド RoHS対応
環境にやさしい



ケーブル長
0.5m

SUESL 20

地上・BS・110°CS
デジタル放送対応

CS・BS
3224MHz

UHF

VHF

FM

CATV
10~770MHz

4K 8K

高シールド RoHS対応
環境にやさしい



SCUES15L

地上・BS・110°CS
デジタル放送対応

CS・BS
3224MHz

UHF

VHF

FM

CATV
10~770MHz

4K 8K

高シールド RoHS対応
環境にやさしい



SUES15L

地上・BS・110°CS
デジタル放送対応

CS・BS
3224MHz

UHF

VHF

FM

CATV
10~770MHz

テレビプラグ

TV PLUG



FP4S(N)-SP※4C用 20



FP5S(N)-SP※5C用 20



CS・BS
3224MHz

UHF

VHF

FM

CATV
10~770MHz

JANコード

型名	JANコード
FP4S(N)-SP	49 62736 81966 9
FP5S(N)-SP	49 62736 81967 6

本商品はバルク仕様(20個入り)のみで、
梱包単位の販売になります。

摘要	型名	標準価格 (税別)	インピーダンス(Ω)		周波数帯域 (MHz)	挿入損失 (dB以下)	電圧定在波比 (以下)	備考	商品コード
			入力	出力					
Ⓢ	FP4S(N)-SP	OPEN	75	75 (プラグ)	10~76	0.5	1.4	シールド構造 4C用 ニッケルメッキ仕様	2181966
					76~222		1.6		
					222~770		1.8		
					770~1489		2		
					1489~2150		2.5		
					2150~2681		2		
2681~3224	2								
Ⓢ	FP5S(N)-SP	OPEN	75	75 (プラグ)	10~76	0.5	1.4	シールド構造 5C用 ニッケルメッキ仕様	2181967
					76~222		1.6		
					222~770		1.8		
					770~1489		2		
					1489~2150		2.5		
					2150~2681		2		
2681~3224	2								

4K・8K放送

システム例

アンテナ

混信器

ブースター

分岐・分配器

直列ユニット

分波器

テレビプラグ

テレビケーブル：
スキマケーブル

光伝送システム

レベルチェッカー

テレビ接続ケーブル

TV CABLE

- 新3重シールド構造で減衰量が少ない
(両面銅テープと導電層樹脂を新採用)
- シールド性能向上でノイズを低減
- 特殊材質使用で経年変化が少ない。
- 4K/8K放送 (3224MHz) 対応のハイパフォーマンス テレビ接続ケーブル

4K 8K

環境にやさしい
RoHS対応

地上・BS・110°CS
デジタル放送対応

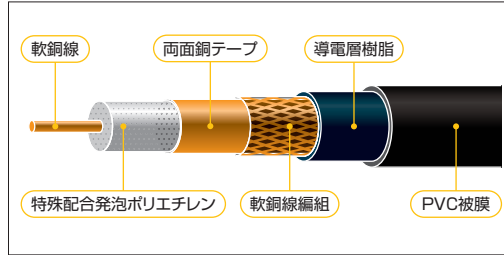
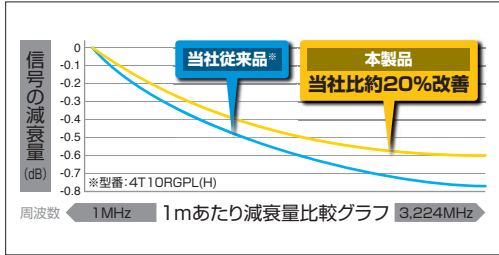
CS・BS
3224MHz

UHF

VHF

FM

CATV
10~770MHz



4K10RGPL (B) 20



4K20RGPL (B) 20



4K30RGPL (B) 20

JANコード

型名	JANコード
4K10RGPL (B)	49 62736 81561 6
4K20RGPL (B)	49 62736 81562 3
4K30RGPL (B)	49 62736 81563 0

摘要	型名	標準価格(税別)	長さ(m)	備考	梱包数	商品コード
	4K10RGPL (B)	オープン	1.0	片側ストレートスクリュー × 片側L型プラグ	20	2181561
	4K20RGPL (B)		2.0			2181562
	4K30RGPL (B)		3.0			2181563

同軸ケーブル(箱入り)

COAXIAL CABLE

- 100m巻き箱入りケーブル。
- 低損失同軸ケーブル
- 錫メッキ編組

環境にやさしい
RoHS対応
●印のみ対応



S-4C-FB



S-5C-FB



S5C-FB-NTS

JANコード

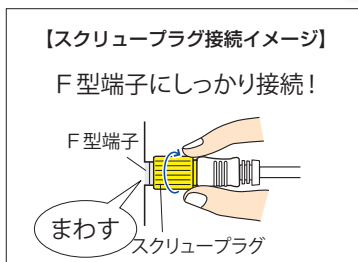
型名	JANコード
S4C-FB(ウスハイ)	49 62736 28937 0
S5C-FB(クロ)	49 62736 28938 7
S5C-FB(ウスハイ)	49 62736 28939 4
S5C-FB-NTS(クロ)	49 62736 28927 1
S5C-FB-NTS(ウスハイ)	49 62736 28928 8

摘要	型名	標準価格(税別)	長さ(m)	備考	梱包数	商品コード
	S4C-FB(ウスハイ)	オープン	100	S4CFBケーブル	5	1028937
	S5C-FB(クロ) ●			S5CFBケーブル	3	1028938
	S5C-FB(ウスハイ) ●			S5CFB3重ケーブル		1028939
	S5C-FB-NTS(クロ) ●					1028927
	S5C-FB-NTS(ウスハイ) ●					1028928

テレビ接続ケーブル(スクリュープラグモデル)

TV CABLE(SCREW MODEL)

- ケーブルとの接合部が一体成形のスクリュープラグはF型接栓と同等なのでしっかり確実に接続できます。
- ロングスクリュープラグ採用なので狭いところへの接続も容易です。



4K 8K

環境にやさしい
RoHS対応

地上・BS・110°C
デジタル放送対応

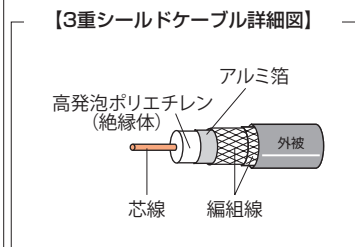
CS・BS
3224MHz

UHF

VHF

FM

CATV
10~770MHz



- S4C2重シールドケーブル (S4CFB：ホワイト)
- 両端子金メッキ仕様で接触抵抗が低く、耐食性に優れています。



□□4GLRS1□ 50

摘要	型名	標準価格(税別)	長さ(m)	備考	梱包数	商品コード
◎◎	□□4GLRS1□	オープン	1.0	片側ストレートスクリュー × 片側L型プラグ	50	—
◎◎	□□4GLRS2□		2.0		50	—
◎◎	□□4GLRS3□		3.0		50	—
◎◎	□□4GLRS5□		5.0		50	—

- S2C3重シールドケーブル (S2CFBTNL：ホワイト)
- 両端子金メッキ仕様で接触抵抗が低く、耐食性に優れています。



□□2GRSW1□ 50 □□2GLRS1□ 50

摘要	型名	標準価格(税別)	長さ(m)	備考	梱包数	商品コード
◎◎	□□2GRSW1□	オープン	1.0	両端ストレートスクリュー	50	—
◎◎	□□2GRSW2□		2.0		50	—
◎◎	□□2GRSW3□		3.0		50	—
◎◎	□□2GRSW5□		5.0		50	—
◎◎	□□2GLRS1□		1.0	片側ストレートスクリュー × 片側L型プラグ	50	—
◎◎	□□2GLRS2□		2.0		50	—
◎◎	□□2GLRS3□		3.0		50	—
◎◎	□□2GLRS5□		5.0		50	—

- S4C2重シールドケーブル。(S4CFB：ホワイト)
- 両端子ニッケルメッキ仕様。



□□4NRSW1□ 50

摘要	型名	標準価格(税別)	長さ(m)	備考	梱包数	商品コード
◎◎	□□4NRSW1□	オープン	1.0	両端ストレートスクリュー	50	—
◎◎	□□4NRSW2□		2.0		50	—
◎◎	□□4NRSW3□		3.0		50	—
◎◎	□□4NRSW5□		5.0		30	—

テレビ接続ケーブル(プッシュプラグモデル)

TV CABLE(PUSH PLUG MODEL)

- 両端子金メッキ仕様で接触抵抗が低く、耐食性に優れています。
- S4C2重シールドケーブル (S4CFB: ホワイト)



4K 8K

環境にやさしい
RoHS対応

地上・BS・110°C/S
デジタル放送対応

CS・BS
3224MHz

UHF

VHF

FM

CATV
10~770MHz

4GLS1 50
 4GSS1 50
 4GLL1 50
 7,10mタイプは 30

摘要	型名	標準価格(税別)	長さ(m)	備考	梱包数	商品コード			
アンテナ	<input type="checkbox"/> <input type="checkbox"/> 4GLS1 <input type="checkbox"/>	オープン	1.0	片側L型プラグ × 片側ストレートプラグ	50	—			
	<input type="checkbox"/> <input type="checkbox"/> 4GLS2 <input type="checkbox"/>		2.0		50	—			
	<input type="checkbox"/> <input type="checkbox"/> 4GLS3 <input type="checkbox"/>		3.0		50	—			
	<input type="checkbox"/> <input type="checkbox"/> 4GLS5 <input type="checkbox"/>		5.0		50	—			
	<input type="checkbox"/> <input type="checkbox"/> 4GLS7 <input type="checkbox"/>		7.0		30	—			
	<input type="checkbox"/> <input type="checkbox"/> 4GLS10 <input type="checkbox"/>		10.0	30	—				
	混合器		<input type="checkbox"/> <input type="checkbox"/> 4GSS1 <input type="checkbox"/>	オープン	1.0	両端ストレートプラグ	50	—	
			<input type="checkbox"/> <input type="checkbox"/> 4GSS2 <input type="checkbox"/>		2.0		50	—	
			<input type="checkbox"/> <input type="checkbox"/> 4GSS3 <input type="checkbox"/>		3.0		50	—	
			<input type="checkbox"/> <input type="checkbox"/> 4GSS5 <input type="checkbox"/>		5.0		50	—	
<input type="checkbox"/> <input type="checkbox"/> 4GSS7 <input type="checkbox"/>		7.0	30		—				
<input type="checkbox"/> <input type="checkbox"/> 4GSS10 <input type="checkbox"/>		10.0	30		—				
ブースター		<input type="checkbox"/> <input type="checkbox"/> 4GLL1 <input type="checkbox"/>	オープン		1.0		両端L型プラグ	50	—
		<input type="checkbox"/> <input type="checkbox"/> 4GLL2 <input type="checkbox"/>			2.0			50	—
		<input type="checkbox"/> <input type="checkbox"/> 4GLL3 <input type="checkbox"/>			3.0			50	—
		<input type="checkbox"/> <input type="checkbox"/> 4GLL5 <input type="checkbox"/>			5.0			50	—
	<input type="checkbox"/> <input type="checkbox"/> 4GLL7 <input type="checkbox"/>	7.0		30	—				
	<input type="checkbox"/> <input type="checkbox"/> 4GLL10 <input type="checkbox"/>	10.0		30	—				

- 両端子金メッキ仕様で接触抵抗が低く、耐食性に優れています。
- S2C3重シールドケーブル。(S2CFBTNL: ホワイト)



2GLS1 50
 2GSS1 50

摘要	型名	標準価格(税別)	長さ(m)	備考	梱包数	商品コード		
分岐・分配器	<input type="checkbox"/> <input type="checkbox"/> 2GLS1 <input type="checkbox"/>	オープン	1.0	片側L型プラグ × 片側ストレートプラグ	50	—		
	<input type="checkbox"/> <input type="checkbox"/> 2GLS2 <input type="checkbox"/>		2.0		50	—		
	<input type="checkbox"/> <input type="checkbox"/> 2GLS3 <input type="checkbox"/>		3.0		50	—		
	<input type="checkbox"/> <input type="checkbox"/> 2GLS5 <input type="checkbox"/>		5.0		50	—		
	テレビブラグ		<input type="checkbox"/> <input type="checkbox"/> 2GSS1 <input type="checkbox"/>	オープン	1.0	両端ストレートプラグ	50	—
			<input type="checkbox"/> <input type="checkbox"/> 2GSS2 <input type="checkbox"/>		2.0		50	—
			<input type="checkbox"/> <input type="checkbox"/> 2GSS3 <input type="checkbox"/>		3.0		50	—
			<input type="checkbox"/> <input type="checkbox"/> 2GSS5 <input type="checkbox"/>		5.0		50	—

- 両端子ニッケルメッキ仕様。
- S4C2重シールドケーブル (S4CFB: ホワイト)



4NLS1 50

摘要	型名	標準価格(税別)	長さ(m)	備考	梱包数	商品コード
レベルチェッカー	<input type="checkbox"/> <input type="checkbox"/> 4NLS1 <input type="checkbox"/>	オープン	1.0	片側L型プラグ × 片側ストレートプラグ	50	—
	<input type="checkbox"/> <input type="checkbox"/> 4NLS2 <input type="checkbox"/>		2.0		50	—
	<input type="checkbox"/> <input type="checkbox"/> 4NLS3 <input type="checkbox"/>		3.0		50	—
	<input type="checkbox"/> <input type="checkbox"/> 4NLS5 <input type="checkbox"/>		5.0		30	—

4K・8K放送

システム例

アンテナ

混合器

ブースター

分岐・分配器

直列ユニット

分岐器

テレビブラグ

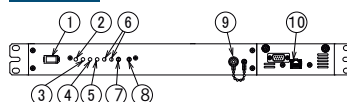
テレビケーブル

光伝送システム

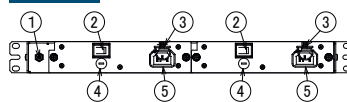
レベルチェッカー

光伝送システム機器
光送信機
4K 8K 光波長 1550nm
 アラーム出力


HEO5732

前面


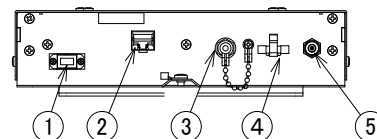
- ① 光出力コネクタ
- ② 電源ランプ
- ③ 光出力アラームランプ
- ④ CATV RF入力アラームランプ
- ⑤ BS-CS-IF RF入力アラームランプ
- ⑥ 電源アラームランプ
- ⑦ CATV 変調度調整ボリューム
- ⑧ BS-CS-IF 変調度調整ボリューム
- ⑨ 変調度モニター
- ⑩ LANポート

背面


- ① RF入力
- ② 電源スイッチ
- ③ 電源コード 抜け防止機構
- ④ ヒューズホルダー
- ⑤ AC100V インレット



NEO5732



- ① 光出力端子
- ② LANポート
- ③ 変調度モニター
- ④ 予備ヒューズ
- ⑤ RF入力

ラックマウント型光送信機

摘要	受		備考
周波数帯域 (MHz)	70~770	1032~3224	
伝送波数 (波)	74	50	
光出力レベル (dBm)	+6.5±0.5		
光波長 (nm)	1540~1560		
RIN (dB/Hz)	-150以下		
光出力コネクタ	SC-APC		
RF入力レベル (dBμV)	75		
帯域内周波数特性 (dB)	4以内	6以内	※1
入力インピーダンス (Ω)	75		C15 F型接栓座
入力VSWR	2以下	2.5以下	
変調度モニター (dB)	指示値		
CSO (dB)	-48以下	-	※1
CTB (dB)	-50以下	-	※1
光出力ALM LED	光出力レベル+3dBm以下で点灯		LED赤
入力信号ALM LED	RF信号断で点灯		LED赤
電源ALM LED	電源ユニット異常時点灯		LED赤
ブラウザ機能	機器状態表示 ・光出力 ・RF入力 (CATV, BS-CS-IF) 電源 (2系統)		SNMP対応
不要放射 (dBμV/m)	34以下		3m法による
電源電圧 (V)	AC100±10 (50/60Hz)		2電源 (冗長構成)
消費電力 (V)	15以下		
耐雷性 (kV)	±25 (1.2/50μs)		ACライン間、RF入力端子
使用温度範囲 (°C)	-10~+40		本体周囲温度
外形寸法 (mm)	483 (W)×44 (H)×382 (D)		突起物含まず
質量 (kg)	約4.5		
商品コード	2181887		

※下記内容については、最寄りの支店・営業所へお問い合わせください。 ※1：弊社光受信機 (NRT732) との対向性能
 ・光出力コネクタをSC-APCに変更する場合は、
 ・最大伝送損失 14.5dB
 ・チャンネルプランによって伝送距離やRF入力レベルが変わります。
 ・使用光ファイバー
 ・仕様以外のチャンネルプランで使用する場合は、都度ご相談ください。
 ・シングルモード光ファイバー
 ・弊社測定による

摘要	受		備考
周波数帯域 (MHz)	70~770	1032~3224	
伝送波数 (波)	74	50	
光出力レベル (dBm)	+6.5±0.5		
光波長 (nm)	1540~1560		
RIN (dB/Hz)	-150以下		
光出力コネクタ	SC-APC		
RF入力レベル (dBμV)	75		
帯域内周波数特性 (dB)	4以内	6以内	※1
入力インピーダンス (Ω)	75		C15 F型接栓座
入力VSWR	2以下	2.5以下	
変調度モニター (dB)	指示値		
CSO (dB)	-48以下	-	※1
CTB (dB)	-50以下	-	※1
光出力ALM LED	光出力レベル+3dBm以下で点灯		LED赤
アラーム出力	機器状態表示 ・光出力 ・RF入力 (CATV, BS-CS-IF) 電源 (2系統)		RJ-45
接続条件	光出力レベル+3dBm以下及び電源電圧断		
動作条件	光出力レベル+3dBm以下及び電源電圧断		
不要放射 (dBμV/m)	34以下		3m法による
電源電圧 (V)	AC100±10 (50/60Hz)		
消費電力 (V)	9以下		
耐雷性 (kV)	±25 (1.2/50μs)		ACライン間、RF入力端子
使用温度範囲 (°C)	-10~+40		本体周囲温度
外形寸法 (mm)	215 (W)×264 (H)×49.5 (D)		突起物含まず
質量 (kg)	約2.0		
商品コード	2181888		

※下記内容については、最寄りの支店・営業所へお問い合わせください。 ※1：弊社光受信機 (NRT732) との対向性能
 ・光出力コネクタをSC-APCに変更する場合は、
 ・最大伝送損失 14.5dB
 ・チャンネルプランによって伝送距離やRF入力レベルが変わります。
 ・使用光ファイバー
 ・仕様以外のチャンネルプランで使用する場合は、都度ご相談ください。
 ・シングルモード光ファイバー
 ・弊社測定による

4K 8K : 4K・8Kマーク

受 : 受注生産品 (数量がまとまらないと生産できない場合があります。最寄りの支店・営業所にお問い合わせください。)

4K・8K放送

システム例

アンテナ

混信器

ブースター

分岐・分配器

直列ユニット

分波器

テレビブラタ

テレビケーブル・スキマケーブル

光伝送システム

レベルチェッカー

光伝送システム機器

OPTICAL SYSTEM EQUIPMENT □

光受信機

4K 8K

光波長 1550nm

■ 棟内型光受信機

摘要	受		備考
型名	NRT732		
周波数帯域 (MHz)	70~770	1032~3224	
伝送波数 (波)	74	50	
光入力レベル (dBm)	-8~-2		
光波長 (nm)	1540~1560		
光出力コネクタ	SC-SPC		
出力レベル (dBμV)	85±4	97±4	※1
AGC特性 (dB)	±3以内	±3以内	
帯域内周波数特性 (dB)	4以内	6以内	
出力インピーダンス (Ω)	75		C15 F型接栓座
出力VSWR	2.5以下		
レベル調整アッテネーター (dB)	-	10	スイッチ切換
出力アッテネーター (dB)	10		スイッチ切換
出力モニター (dB)	-20±2	-20±2.5	
C/N比 (dB)	35以上	28以上 ※2	※1
C/SO (dB)	-48以下	-	※1
C/TB (dB)	-50以下	-	※1
光出力ALM LED	光出力レベル+1dBm以上 LED点灯 光入力レベル 断時		LED赤
不要放射 (dBμV/m)	34以下		3m法による
電源電圧 (V)	AC100±10(50/60Hz)		
消費電力 (V)	6以下		
耐雷性 (kV)	±25(1.2/50μs)		ACライン間、RF入力端子
使用温度範囲 (°C)	-10~+40		本体周囲温度
外形寸法 (mm)	130(W)×178(H)×42(D)		突起物含まず
質量 (kg)	約0.8		
商品コード	2181886		

※光出力コネクタをSC-APCに変更する場合、最寄りの支店・営業所へお問い合わせください。

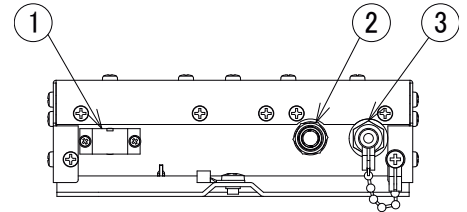
- ※1：弊社光送信機との対向性能
- ・CN比帯域換算値
70~770MHz:5.6MHz
1032~3224MHz:33.7561MHz
 - ・使用光ファイバー
シングルモード光ファイバー
 - ・弊社測定による
- ※2：相互変調歪を含む

電源コード長

1m



NRT732



- 1 光入力
- 2 RF出力
- 3 出力モニター

4K・8K放送

システム例

アンテナ

混合器

ブースター

分岐・分配器

直列ユニット

分波器

テレビブラ

テレビケーブル・スキマケーブル

光伝送システム

レベルチェッカー

4K 8K : 4K・8Kマーク

電界強度測定器

110CS/BS/UHF CHECKER

- 4K・8Kの測定が可能！
BS / 110° CSデジタル放送の左旋円偏波のレベル測定C / N測定が可能です。
- 受信レベル・MER (C / N) / BERを同時に表示
液晶の大型化により、レベル・MER (C/N) / BERが同時に表示可能です。

付属品 HDLC1 : ストラップ 1本、ソフトケース(本器に装着済) 1個、USBケーブル(50cm、Aコネクタ ← microBコネクタ) 1本、microSDカード (4GB、本器に挿入済) 1枚

JANコード

型 名	JANコード
HDLC1	49 62736 81992 8

測定項目一覧

項 目	測定項目					
	信号レベル	BER	MER (C/N)	スペクトラム測定	遅延プロファイル	受信確認マーク
地上デジタル放送	○	○	○	○	○	○
BS・110°CSデジタル(右旋)放送	○	○	○	—	—	○
BS・110°CSデジタル(左旋)放送	○	—	○ ※1	—	—	—
L T E	○	—	—	—	—	—

— : HDLC1での新機能 ※1 : 帯域外のノイズポイントより算出する簡易C / N。

規格表

項 目	規 格												
測定チャンネル	UHF(地上デジタル放送) : ch.13~52 BS : ch.1~23(奇数チャンネル) BS-L(BS左旋円偏波) : ch.2~24(偶数チャンネル) CS(110°CS) : ch.2~26(偶数チャンネル) CS-L(110°CS左旋円偏波) : ch.1~25(奇数チャンネル) LTE(携帯電話サービス) : 700MHz帯												
周波数範囲	UHF(地上デジタル放送) : 470~710MHz BS : 1032.23~1488.69MHz BS-L(BS左旋円偏波) : 2224.41~2680.87MHz CS(110°CS) : 1532.75~2070.25MHz CS-L(110°CS左旋円偏波) : 2708.75~3223.25MHz LTE(携帯電話サービス上り) : 718~748MHz LTE(携帯電話サービス下り) : 773~803MHz												
入力インピーダンス	75Ω(F型端子)												
測定レベル表示範囲	UHF(地上デジタル放送) : 18~115dBμV BS・BS-L(BS左旋円偏波) : 45~110dBμV CS(110°CS)・CS-L(110°CS左旋円偏波) : 40~110dBμV LTE(携帯電話サービス) : 40~110dBμV												
測定レベル精度	±2.5dB以内 <table border="1" style="margin-left: 20px;"> <tr> <td>UHF(地上デジタル放送)</td> <td>: 35~105dBμVのレベルにおいて ※1</td> </tr> <tr> <td>BS</td> <td>: 45~105dBμVのレベルにおいて</td> </tr> <tr> <td>CS(110°CS)</td> <td>: 45~105dBμVのレベルにおいて</td> </tr> <tr> <td>BS-L(BS左旋円偏波)</td> <td>: 45~105dBμVのレベルにおいて</td> </tr> <tr> <td>CS-L(110°CS左旋円偏波)</td> <td>: 45~105dBμVのレベルにおいて</td> </tr> <tr> <td>LTE(携帯電話サービス)</td> <td>: 40~110dBμVのレベルにおいて</td> </tr> </table> (測定信号にマルチパスがある場合、誤差が出ることがあります)	UHF(地上デジタル放送)	: 35~105dBμVのレベルにおいて ※1	BS	: 45~105dBμVのレベルにおいて	CS(110°CS)	: 45~105dBμVのレベルにおいて	BS-L(BS左旋円偏波)	: 45~105dBμVのレベルにおいて	CS-L(110°CS左旋円偏波)	: 45~105dBμVのレベルにおいて	LTE(携帯電話サービス)	: 40~110dBμVのレベルにおいて
UHF(地上デジタル放送)	: 35~105dBμVのレベルにおいて ※1												
BS	: 45~105dBμVのレベルにおいて												
CS(110°CS)	: 45~105dBμVのレベルにおいて												
BS-L(BS左旋円偏波)	: 45~105dBμVのレベルにおいて												
CS-L(110°CS左旋円偏波)	: 45~105dBμVのレベルにおいて												
LTE(携帯電話サービス)	: 40~110dBμVのレベルにおいて												
MER・BER測定 入力レベル範囲	40~115dBμV ※1 [UHF(地上デジタル放送) ※2]												
M E R 表示 範囲	0~32dB [UHF(地上デジタル放送)]												
B E R 表示 範囲	2.2E-2~0.0 [UHF(地上デジタル放送)]												
C / N 測定 入力レベル範囲	45~100dBμV [BS・110°CS ※3]												
C / N 表示 範囲	0~30dB [BS・110°CS]												
B E R 表示 範囲	7.7E-2~0.0 [BS・110°CS]												
使用電池	単3形電池×4本 電池寿命(目安) アルカリ乾電池:約14時間 ※4 ニッケル水素電池:約18時間 ※5												
消費電力	UHF(地上デジタル放送) : 約0.8W CS(110°CS) : 約0.8W BS : 約0.8W CS-L(110°CS左旋円偏波) : 約0.5W BS-L(BS左旋円偏波) : 約0.5W LTE(携帯電話サービス) : 約0.7W												
使用温度範囲	-10~+40℃												
カードスロット	microSDカードスロット(microSD・microSDHC対応)												
インターフェース	USB端子(microB端子)												
外観寸法	218(H)×91(W)×28(D)mm [入力端子を含む]												
質量(重量)	約360g(単3形ニッケル水素電池4本使用時)、本器のみ約240g												
商品コード	2181992												

※1 : UHF(地上デジタル放送)は、すべてのチャンネルの入力レベルを115dBμV以下にしてください。チャンネル間のレベル差が15dB以上ある場合、入力レベルが低いチャンネルのレベル、MER、BERが正確に測定できないことがあります。

※2 : (一社)電波産業会 ARIB TR-B14階層パターン1、3において、地上デジタルテレビジョン放送でのモード、ガードインターバル長に準拠しているものが測定できます。

※3 : BSではTC8PSK、110°CSではQPSKの変調方式の信号が測定できます。

※4 : パナソニック製アルカリ乾電池 LR6EJ使用時(UHF測定、バックライト不使用、非給電時。+25℃で連続動作)

※5 : パナソニック製ニッケル水素電池 BK-3HCD使用時(UHF測定、バックライト不使用、非給電時。+25℃で連続動作)

製品向上のため仕様・外観は変更することがあります。

